

СОДЕРЖАНИЕ

ОТ АВТОРА	4
ИНСТРУМЕНТЫ, МАТЕРИАЛЫ И ТЕХНИКИ	5
Инструменты и материалы	5
Базовые принципы	9
Базовые техники	12
РАЙСКИЙ САД СВОИМИ РУКАМИ	18
Крокус	18
Василек	34
Одуванчик	46
Подснежник	60
Земляника лесная	70
Ландыш майский	88
Нарцисс мультцветковый	102
Мускари	118
КОМПОЗИЦИЯ ИЗ СУККУЛЕНТОВ	127
Эхеверия пулдонис	128
Эхеверия топси торви	130
Крассула голлум	132
Крассула «храм Будды»	134
Крассула ликоподиоидес	136
Хавортия	138
Стеблевый очиток	140
Пахифитум	142
Опунция	144
Эониум	146
Кактус	148
Литопс	150
Крестовник	152
Котиледон	154
Молодило (каменная роза)	156
СБОРКА КОМПОЗИЦИИ	159
ПОСЛЕСЛОВИЕ	159

ИНСТРУМЕНТЫ, МАТЕРИАЛЫ И ТЕХНИКИ

ИНСТРУМЕНТЫ И МАТЕРИАЛЫ

ВИДЫ ПОЛИМЕРНЫХ ГЛИН

Глина — основа изделия. Именно ее характеристики позволяют сделать рукотворные цветы такими реалистичными. Сегодня на рынке присутствует огромное количество полимерных глин. В качестве базовой глины я использую следующие виды из имеющихся на рынке: *Modern clay* (зеленая этикетка — для лепки крупных и средних деталей, синяя этикетка — для лепки мелких деталей), глина *Fleur*. Это самые демократичные по ценам материалы, качество которых проверено многочисленными цветами и украшениями. Для большей бархатистости и в качестве отбеливателя можно добавить зефирную глину.



ПРОВОЛОКА

Не менее важным элементом для создания растения из холодного фарфора является проволока, поскольку ее гибкость позволяет менять форму изделия после высыхания. Производители указывают ее толщину в мм либо в номерах. Так, к примеру, проволока № 33 имеет диаметр 0,27 мм. Чем толще проволока, тем меньше ее номер.

Выбираем проволоку под композиционное решение:

№ 28—35 — для мелких цветов и цветочной миниатюры, мелких ягод, тычинок.

№ 22—26 — для формирования средних по размеру стеблей, небольших цветов,

прочие №№ проволоки — для более тяжелых композиций, цветов с большим количеством лепестков.

Часто на конце проволоки (за исключением работы с листьями) формируется плоская или выпуклая петля во избежание соскакивания верхней части цветка или бутона.



СИНТЕТИЧЕСКИЕ КИСТИ ДЛЯ ТОНИРОВКИ И РОСПИСИ:

- ♦ узкие № 00 и № 0 для прожилок и проработки деталей;
- ♦ длинные круглые № 5;
- ♦ кисти для тушевки № 4, № 5 с коротким и длинным ворсом.



БАЗОВЫЕ ПРИНЦИПЫ РАБОТЫ С ГЛИНОЙ

ХРАНЕНИЕ

Запечатанная глина имеет средний срок годности 2 года, ее не нужно хранить вблизи источников тепла. Если вы уже распечатали упаковку или окрасили глину, то срок ее жизнеспособности снижается, особенно при замешивании в массу масляных красок. Чтобы сохранить глину свежей, плотно заверните ее в полиэтиленовую пленку и положите в герметичный контейнер. Смочите водой салфетку, отожмите и положите внутрь контейнера для повышения влажности. Объем контейнера должен максимально соответствовать количеству глины: чем меньше в нем свободного пространства, тем лучше.



Если глина в нераспечатанной упаковке стала упругой и неудобной в работе, снимите с нее всю упаковку, оберните во влажную отжатую салфетку из ткани, заверните в пищевую пленку, положите в герметичный контейнер, а через неделю достаньте, смажьте руки небольшим количеством детского минерального масла и разомните — глина станет эластичной и податливой.



ОКРАШИВАНИЕ

В исходном виде глина продается неокрашенной и для достижения требуемого оттенка в нее можно добавлять масляные краски и пищевые красители в сухом или гелиевом виде. Я не рекомендую добавлять акри-



КРОКУС

Материалы и инструменты:

- ♦ базовая глина и целлюлозная глина;
- ♦ проволока № 20 в бумажной упаковке 2 отрезка: 15 см — для цветка, 10 см — для бутона, (для не крупного — № 22);
- ♦ латексный клей;
- ♦ масляные краски: «кобальт фиолетовый светлый», «белила цинковые», «виридоновая зеленая», «сажа газовая», «марс прозрачный коричневый» или «умбра жженая», «оранжевый кадмий средний»;
- ♦ акриловая пудра / песок желтого цвета;
- ♦ кисточки плоские короткие для тушевки и тонкие для рисования;
- ♦ разбавитель для масляных красок;
- ♦ вода;
- ♦ ножницы, круглый нож, кусачки, тонкогубцы, стек с шариком диаметром 1 см на конце, стек базовый острый, экструдер с насадкой диаметром 2 мм, мягкий коврик, нож-ролик;
- ♦ вайнер лепестка крокуса (либо вайнер любого полосатого листа);
- ♦ каттер лепестка крокуса.



ВАСИЛЕК

Материалы и инструменты:

- ♦ базовая глина;
- ♦ проволока № 20 в бумажной оплетке (длина 30 см), № 22 (2 отрезка длиной 15 и 10 см для бутонов), № 30 для тычинок;
- ♦ латексный клей;
- ♦ масляные краски: «кобальт синий светлый», «кобальт фиолетовый светлый», «белила цинковые», «виридоновая зеленая», «умбра жженая»;
- ♦ акриловые краски: черная, белая, темно-фиолетовая;
- ♦ кисточки плоские короткие и тонкие для тушевки;
- ♦ разбавитель для масляных красок;
- ♦ вода;
- ♦ ножницы, нож макетный, кусачки, тонкогубцы, стек острый с одной стороны и тупой с обратной, экструдер с насадкой диаметром 1,5 мм, мягкий коврик;
- ♦ вайнер любого полосатого лепестка;
- ♦ каттер лепестка василька.
- ♦ секундный клей.



ОДУВАНЧИК

Материалы и инструменты:

- ♦ базовая глина;
- ♦ проволока: № 20 в бумажной оплетке — для открытого и полуоткрытого цветка (2 отрезка длиной по 15 см), № 22 длиной 10—15 см для бутона, № 22 для листа;
- ♦ латексный клей;
- ♦ масляные краски: «желтый кадмий средний», «виридоновая зеленая», «белита цинковые», «кармин», «кадмий оранжевый»;
- ♦ разбавитель для масляных красок;
- ♦ пастель сухая: травяная, кармин, черная;
- ♦ пушистая и узкая кисточки для тонировки;
- ♦ тонкая кисточка для шликера;
- ♦ х/б нитка темно-желтого цвета;
- ♦ ножницы, макетный нож, роликовый нож, тонкогубцы, кусачки, стек острый с шариком диаметром 0,5 см на конце, пинцет;
- ♦ линейка;
- ♦ экструдер с насадками диаметрами 1,5 мм и 3 мм;
- ♦ мягкий коврик;
- ♦ вайнер листа одуванчика;
- ♦ каттеры: листа одуванчика, круг диаметром 3 см;
- ♦ емкость для шликера;
- ♦ крахмал;
- ♦ ворсовый порошок;
- ♦ латексный клей;
- ♦ зубочистки;
- ♦ вода.



ПОДСНЕЖНИК

Материалы и инструменты:

- ♦ базовая глина и целлюлозная глина;
- ♦ проволока № 22 в бумажной оплетке для цветка, № 24 для бутона
- ♦ латексный клей;
- ♦ масляные краски «виридоновая зеленая», «кадмий желтый средний», «белила цинковые»;
- ♦ готовые тычинки с пыльниками длиной 5 см белого или желтого цвета;
- ♦ акриловая пудра или песок желтого цвета;
- ♦ кисточки плоские короткие для тушевки и тонкие для рисования;
- ♦ разбавитель для масляных красок;
- ♦ вода;
- ♦ ножницы, круглый нож, кусачки, тонкогубцы, острый стек с шариком диаметром 0,5 см на конце, экструдер с насадками диаметрами 1 и 2 мм, нож-ролик;
- ♦ мягкий коврик;
- ♦ вайнеры полосатого листа, полосатого лепестка (по возможности).



ЗЕМЛЯНИКА ЛЕСНАЯ

Материалы и инструменты:

- ♦ базовая глина;
- ♦ проволока
№ 28 для ягод и цветов
№ 26 для листьев;
- ♦ латексный клей;
- ♦ витражная краска красного цвета;
- ♦ масляные краски:
«виридоновая зеленая», «кадмий
красный темный», «желтый кадмий
средний», «белила цинковые», «умбра
жженая»;
- ♦ акриловые краски:
белая, желтая и красная;
- ♦ бледно-желтая пастель;
- ♦ шпагат или Пакля;
- ♦ кофе или пудра акриловая темно-
коричневого цвета, пудра желтого
цвета;
- ♦ готовые тычинки с пыльниками
размером 1 мм (по желанию);
- ♦ кисточки для тонировки и для нанесения
клея;
- ♦ разбавитель для масляных красок;
- ♦ ворсовый порошок;
- ♦ вода;
- ♦ ножницы обычные и маникюрные пря-
мые, макетный нож или лезвие, кусачки,
тонкогубцы, стек с шариком диаме-
тром 2 мм, сито;
- ♦ вайнер листа земляники
(по возможности двух размеров);
- ♦ молд ягод земляники
(больших и маленьких);
- ♦ емкость для шликера.



ЛАНДЫШ МАЙСКИЙ

Материалы и инструменты:

- ♦ базовая глина;
- ♦ целлюлозная глина;
- ♦ проволока
№ 18 для листьев,
№ 22 при необходимости удлинения
цветоносного стебля,
№ 30 для цветов и бутонов;
- ♦ масляные краски
«виридоновая зеленая», «желтый кадмий
средний», «ультрамарин», «белила цин-
ковые», «умбра жженая», «кадмий фио-
летовый светлый»;
- ♦ разбавитель для масляных красок;
- ♦ кисти для тонировки: пушистые короткие
и длинные узкие;
- ♦ латексный клей;
- ♦ вода;
- ♦ ножницы, макетный нож, кусачки, тон-
когубцы, острый стек, стек-дотс с ша-
риком диаметром 3 мм на конце,
округлый стек, зубочистки, роликовый
нож, экструдер с насадкой диаметром
1,5 мм, пинцет;
- ♦ тейп-лента белого или светло-
салатового цвета шириной 3 мм;
- ♦ вайнер листа ландыша;
- ♦ крахмал;
- ♦ мягкая подстилка;
- ♦ емкость для шликера.



НАРЦИСС МУЛЬТИЦВЕТКОВЫЙ

Материалы и инструменты:

- ♦ базовая глина;
- ♦ целлюлозная глина;
- ♦ проволока:
 - № 22 для цветов и бутонов,
 - № 24 для листьев в бумажной оплетке (требуемой для композиции длины, 30—40 см);
- ♦ латексный клей;
- ♦ масляные краски «виридоновая зеленая», «желтый кадмий средний», «белила цинковые», «умбра жженая»;
- ♦ разбавитель для масляных красок;
- ♦ крахмал;
- ♦ желтая акриловая пудра (или другой порошок желтого цвета);
- ♦ тычинки с пыльниками 0,5 см длиной;
- ♦ кисточки (пушистая короткая и узкая длинная);
- ♦ разбавитель для масляных красок;
- ♦ вода;
- ♦ ножницы обычные и маникюрные изогнутый, макетный нож или лезвие, кусачки, тонкогубцы, стек острый с шариком диаметром 5 мм на конце, роликовый нож, зубочистка, стек тупой (или обратная сторона кисточки);
- ♦ флористическая лента;
- ♦ каттер лепестка;
- ♦ любой полосатый вайнер (по желанию);
- ♦ мягкая подложка для стебля (по желанию).



МУСКАРИ

Материалы и инструменты:

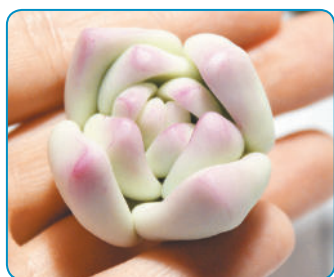
- ♦ базовая глина;
- ♦ масляные краски: «белила цинковые», «кобальт синий средний», «виридоновая зеленая», «кадмий желтый средний», «крапак красный», «кобальт фиолетовый светлый»;
- ♦ проволока:
 - № 30 для крупных бутонов и открытых цветков,
 - № 20—22 для стебля (в зависимости от количества и размера элементов);
- ♦ латексный клей;
- ♦ кисточки;
- ♦ разбавитель для масляных красок;
- ♦ вода;
- ♦ ножницы обычные прямые, кусачки, тонкогубцы, зубочистка, тупой стек (или округлый кончик кисточки), стек с шариком диаметром 3 мм на конце и 1,5 мм (дотс), роликовый нож;
- ♦ крахмал;
- ♦ полосатый вайнер для листа;
- ♦ емкость для шликера.



СУККУЛЕНТЫ

Эхеверия Пулидонис

Материалы и инструменты:



- ♦ базовая глина;
- ♦ бамбуковая палочка;
- ♦ латексный клей;
- ♦ масляные краски:
«виридоновая зеленая», «индиго» (или «ультрамарин»),
«кобальт фиолетовый», «краплек красный»;
- ♦ кисточка пушистая короткая для тонировки;
- ♦ стек-гантелька с шариком диаметром меньше
1 см в зависимости от требуемого размера
растения.