

УДИВИТЕЛЬНЫЙ ОСТРОВ



Привет, меня зовут Тума!
Я птица тупик, символ Исландии. Я расскажу
тебе о моей стране

Название «Исландия» переводится как «ледяная страна».

Ты думаешь, что там очень холодно? А вот и нет! Всё потому, что в Атлантическом океане у берегов Исландии живёт тёплое течение — Гольфстрим, которое защищает её от холода со стороны океана.

Большую часть суши покрывают действующие вулканы, гейзеры и горячие источники — настоящая «природная печка»! Поэтому температура зимой редко опускается ниже -10 градусов. А ледники занимают только 11 % территории.



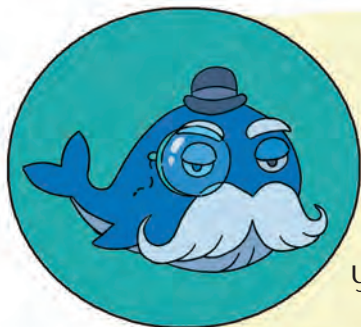
Из-за коротких крыльев тупикам для взлёта требуется разбег. Поэтому часто можно увидеть, как тупик бежит по поверхности воды! Морской клоун отлично плавает и ныряет. А ещё может пить солёную морскую воду!

ВАЖНО!

На территориях птичьих базаров в Исландии запрещено использовать дрон для видеосъёмки. Во время полёта он жужжит и пугает птиц.



ГИГАНТЫ



Синий кит принадлежит к усатым китам. Ты думаешь, что у него длинные усы?

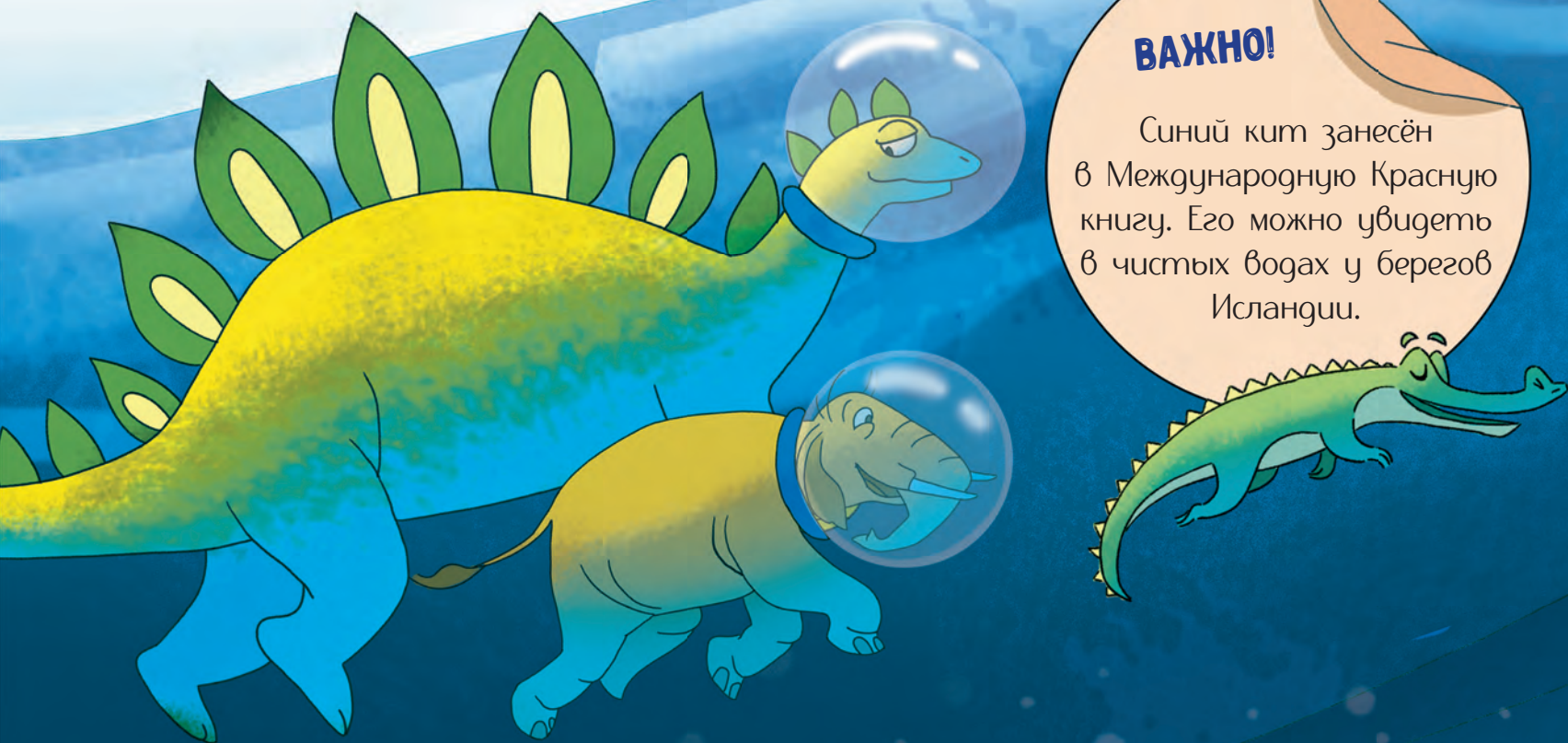
Хочешь узнать, сколько на нашей планете обитает видов китов? Тогда давай отправимся в столицу Исландии Рейкьявик, где находится самый большой в мире музей китов.

Здесь можно увидеть 23 модели китов ручной работы в натуральную величину! Представляешь?

Синий или голубой полосатик — самый большой кит на планете. Это гигант длиной до 33 метров и весом более 150 тонн! Один язык синего кита может весить 4 тонны!

ВАЖНО!

Синий кит занесён в Международную Красную книгу. Его можно увидеть в чистых водах у берегов Исландии.



ПРАЗДНИК ЙОЛЬ

Хочешь узнать, как в Исландии встречают Рождество и Новый год? Приготовься повеселиться!

Рождество по-исландски будет Йоль (от исл. Yule). Вместо Деда Мороза к детишкам приходят Йоле Лад — семейка троллей, Духов Зимы. Первыми с гор спускаются ленивый дух Папаша Леппалуди и его жена Грила, злобная старуха, похожая на русскую Бабу-ягу.

