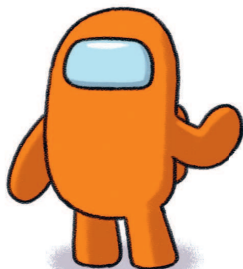


БАМ, ДЕВУШКА-МЕХАНИК



БАЗ, ПОВАР



БИП(-А), ТЕХНИК



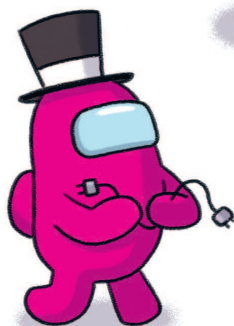
БОБ, БУХГАЛТЕР



БЕН, ПСИХОЛОГ



БУ, УЧЕНАЯ



БАД, ЭЛЕКТРИК



БИЛЛ, САНИТАР



БЕРТА, ВТОРОЙ ПИЛОТ

БАКА, КОМАНДИР КОРАБЛЯ

**ДОБРО ПОЖАЛОВАТЬ НА БОРТ КАПЕЛЬКИ** — воистину легендарный звездолёт! Тебя ждёт опасное космическое путешествие со множеством заданий. Бесстрашная главнокомандующая Бака собрала лучшую команду. Но все же некоторые члены экипажа оказались **вредителями**: пока одни не покладая рук ремонтируют корабль, другие пытаются его уничтожить!

А какова твоя цель в этой истории?

Чтобы разобраться, выбери одного из трёх персонажей:

**Зелёная Берта** (страница **A**),

**Оранжевый (-ая) Бип (-а)** (страница **B**)

или **Красный Боб** (страница **B**).

Как только определишься, прочти описание своего персонажа на указанной странице, а затем найди нужное тебе оборудование на странице **Г**. **Главное: читай описание только выбранного тобой персонажа!** В противном случае ты сразу узнаешь всю правду об остальных героях и не сможешь разгадать их тайны во время приключения.

А когда путешествие закончится, ты сможешь начать его заново, меняя сюжетную линию своими поступками или выбрав себе иного персонажа с другими целями... Так кто же ты: герой или прохвост?

# А

## ЗЕЛЁНАЯ БЕРТА

Ты занимаешь пост второго пилота. Окончив элитную школу, ты сумела построить головокружительную карьеру. Вне всяких сомнений, ты феноменально талантлива, а эта командирша Бака ещё смеет учить тебя, как управлять звездолётом. Впрочем, весь экипаж корабля — просто жалкое сборище никудышных работников!

Так что, к черту приказы, которые раздаёт Бака! Твоя единственная цель — захватить управление *КАПЕЛЬКОЙ*, и тому, кто решит встать у тебя на пути, мало не покажется...

Итак, вместо того чтобы работать в команде, ты предпочитаешь... вредить! Открой страницу **Г** и найди подходящее тебе обмундирование.



# КАПЕЛЬКА

## СХЕМА КОРАБЛЯ



Навигационный мостик

Оружейная

Защитные экраны

Лаборатория O<sub>2</sub>

Узел связи

Административный отсек

Столовая

Склад

Медотсек

Электрощитовая

Пост охраны

Левый двигатель

Реактор

Правый двигатель

! Миссии саботажа  
— Вентиляционные отверстия

## Оранжевый (-ая) Бип (-а)

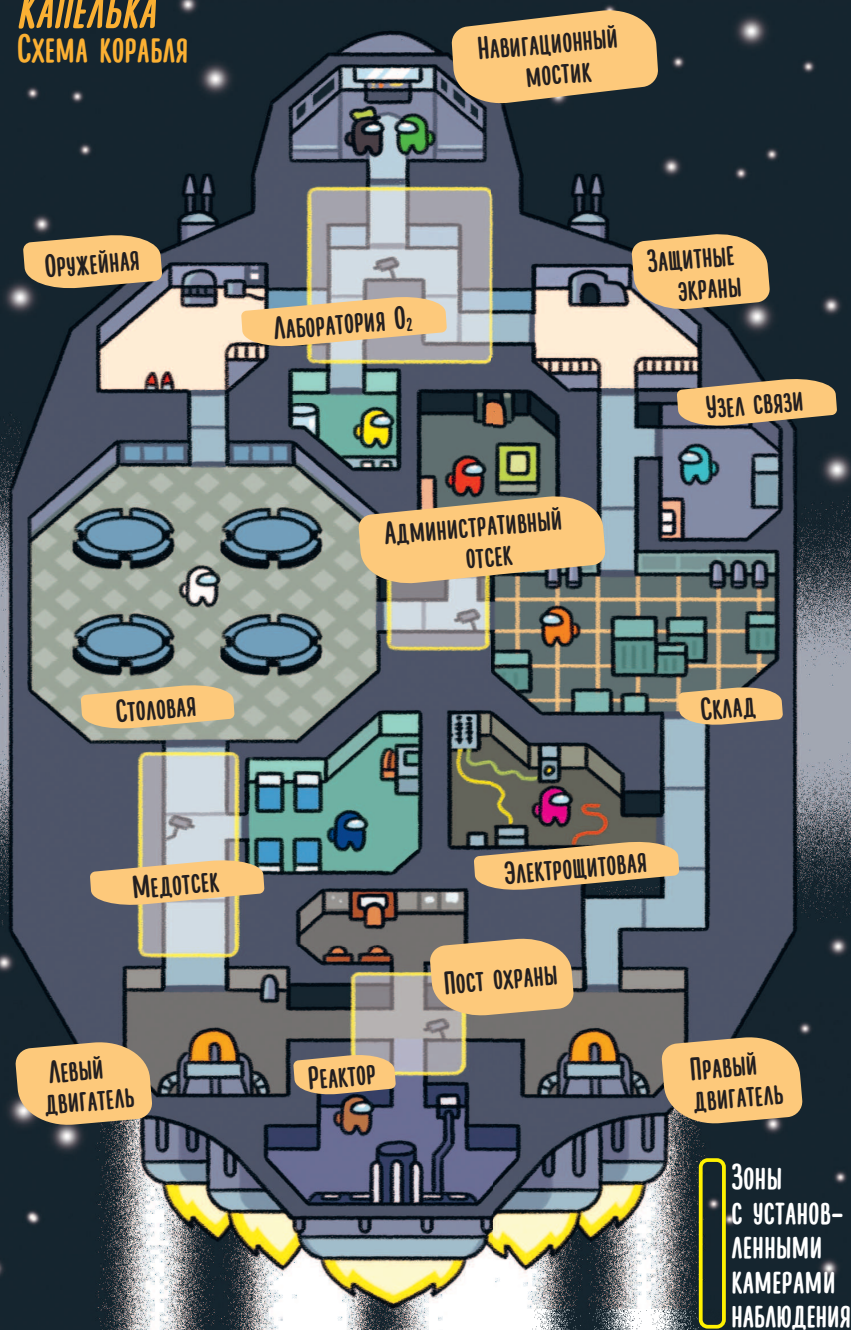
Ты — инженер технического обслуживания. Недавно окончил (-а) Капельную Академию и мечтаешь о том, чтобы оказаться на мифическом корабле *КАПЕЛЬКА* среди членов экипажа под руководством несравненной главнокомандующей Баки! Твоя роль крайне важна, ведь звездолёт путешествует уже несколько десятков лет и нуждается в частом ремонте. Как бы там ни было, ты готов (-а) выложиться по полной, и неважно, что это: работа в машинном отделении или уборка мусора!

Короче говоря, ты идеальный товарищ по команде! Теперь пора отправиться на страницу **Г** и отыскать свою экипировку.



# КАПЕЛЬКА

## СХЕМА КОРАБЛЯ



## Красный Боб

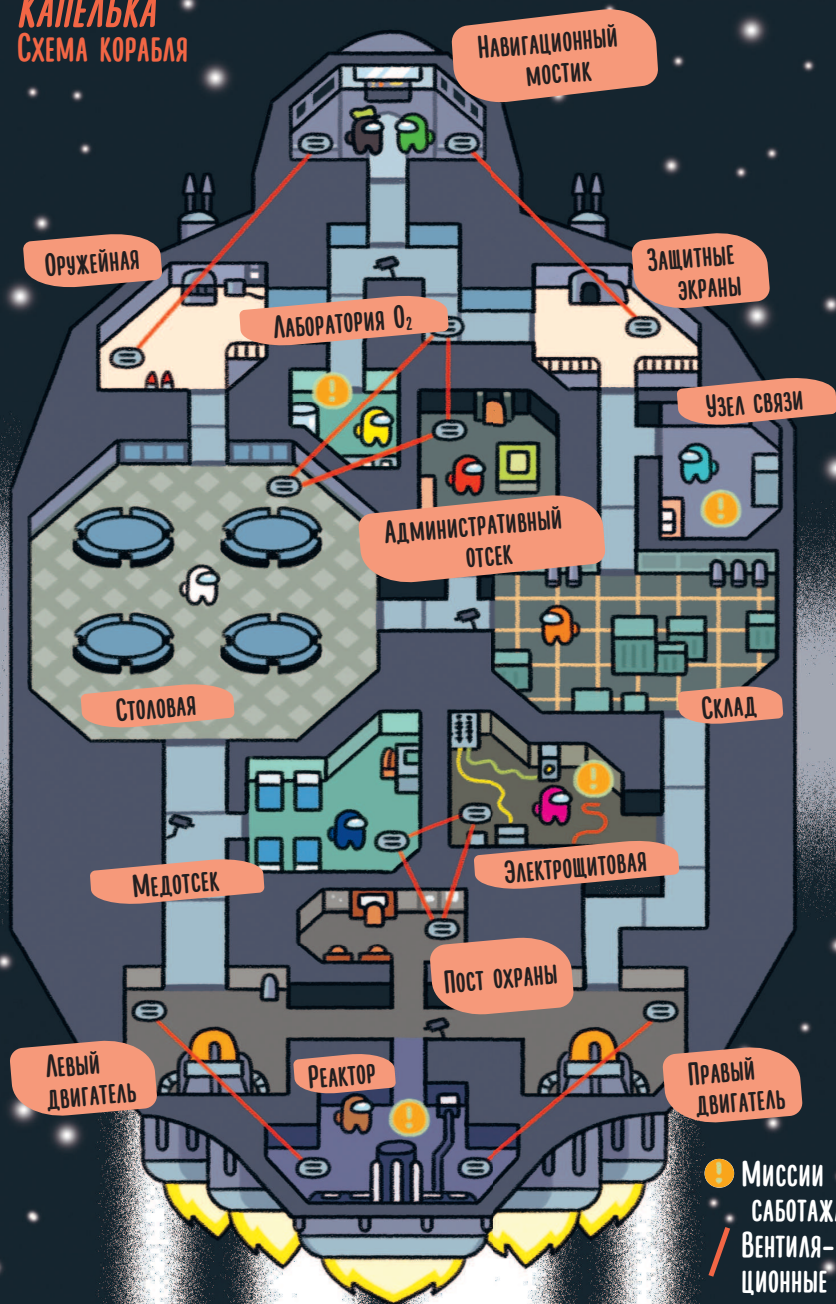
Ты занял первую подвернувшуюся тебе должность — бухгалтер. Ты ничего не смыслишь в этом деле, но это и неважно! Твоя основная цель — быть ближе к Бу, учёной на борту *КАПЕЛЬКИ*. С тех самых пор как в прошлом году вы впервые встретились в столовой Капельной Академии, ты можешь думать только о ней. Ты надеешься, что сможешь очаровать её во время путешествия. Но если не получится — твой моральный дух будет растоптан... и остальные члены экипажа рискуют попасть под раздачу.

Твоим товарищам стоило бы опасаться тебя, ведь ты тот ещё прохвост! Отправляйся на страницу **Г** для выбора обмундирования.



# КАПЕЛЬКА

## СХЕМА КОРАБЛЯ



! МИССИИ САБОТАЖА  
/ ВЕНТИЛЯЦИОННЫЕ ОТВЕРСТИЯ



## ОБМУНДИРОВАНИЕ

Наконец, ты оказался (-ась) в шкуре своего персонажа, теперь пора выбрать себе оборудование. Что из этого ты предпочтёшь:



ЧЕПЧИК ИЗ  
БАНАНОВОЙ  
КОЖУРЫ



ШЛЯПУ ИЗ  
ЦВЕТОЧНОГО  
ГОРШКА



УМЕНЬШЕННУЮ  
КОПИЮ СЕБЯ

Готово? Значит, пора играть!  
Переходи к главе 1.

## СОВЕТЫ И ПОДСКАЗКИ

- Хронология событий отличается в зависимости от выбранного тобой персонажа, но характер героя (помощник или вредитель) всегда остаётся неизменным, как и его цели!
- Обрати внимание на выбранное тобой обмундирование! Оно может сильно повлиять на сюжет.
- Хорошенько изучи схему корабля, так ты научишься лучше ориентироваться и тебе будет проще делать выбор.
- Приключение вдохновлено онлайн-игрой *Among Us*, но тебе совершенно не обязательно быть с ней знакомым (-ой), чтобы разобраться, что к чему!