

# СОЗВЕЗДИЯ





# СОДЕРЖАНИЕ

|                              |    |
|------------------------------|----|
| УДИВИТЕЛЬНАЯ ВСЕЛЕННАЯ!      | 7  |
| КАК ПОЛЬЗОВАТЬСЯ ЭТОЙ КНИГОЙ | 15 |
| БОЛЬШОЙ КОВШ                 | 20 |
| ПОЛЯРНАЯ ЗВЕЗДА              | 22 |

## СОЗВЕЗДИЯ, ЛУЧШЕ ВИДИМЫЕ ВЕСНОЙ 25

|              |    |
|--------------|----|
| Лев ★☆☆      | 27 |
| Волопас ★★☆☆ | 28 |
| Дева ★★☆☆    | 30 |
| Рак ★★★      | 32 |

## СОЗВЕЗДИЯ, ЛУЧШЕ ВИДИМЫЕ ЛЕТОМ 35

|                      |    |
|----------------------|----|
| Лира ★☆☆             | 37 |
| Лебедь ★☆☆           | 38 |
| Стрелец ★☆☆          | 40 |
| Северная Корона ★★☆☆ | 42 |
| Малая Медведица ★★☆☆ | 44 |
| Геркулес ★★☆☆        | 46 |
| Орёл ★★☆☆            | 48 |
| Скорпион ★★☆☆        | 50 |
| Весы ★★★             | 52 |

## СОЗВЕЗДИЯ, ЛУЧШЕ ВИДИМЫЕ ОСЕНЬЮ 55

Кассиопея ★☆☆ 57

Пегас ★☆☆ 58

Овен ★★☆ 60

Козерог ★★★ 62

Водолей ★★★ 64

Рыбы ★★★ 66

## СОЗВЕЗДИЯ, ЛУЧШЕ ВИДИМЫЕ ЗИМОЙ 69

Орион ★☆☆ 71

Телец ★☆☆ 72

Большой Пёс ★★☆ 74

Близнецы ★★☆ 76

СЛОВАРЬ 79

ЧТО ЕЩЁ МОЖНО СДЕЛАТЬ? 84

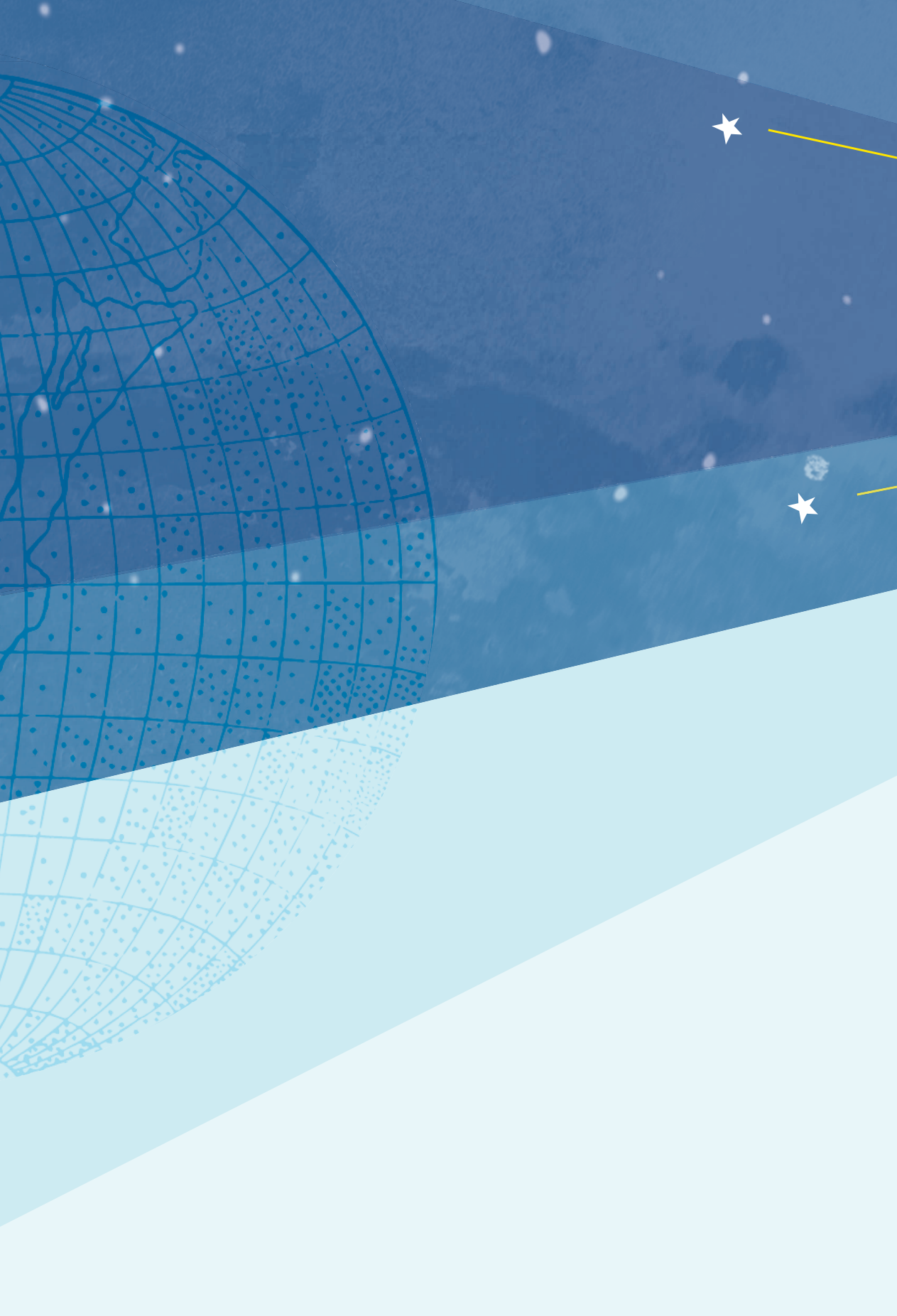
КАРТА НЕБА 86–89

АЛФАВИТНЫЙ УКАЗАТЕЛЬ 90

★☆☆ Начинаящий

★★☆ Промежуточный

★★★ Продвинутый





## УДИВИТЕЛЬНАЯ ВСЕЛЕННАЯ!

**Т**ы — часть удивительной вселенной! Люди тысячелетиями смотрели в звёздное небо и гадали, что же они видят. Разные народы видели разные рисунки в расположении звёзд и придумывали истории о них. Эти рисунки из звёзд на небе называются **созвездиями**<sup>1</sup>. Мы даже используем звёзды и созвездия для своих целей. Например, Полярная звезда помогает многим людям искать путь. Сегодня немногие знают все созвездия. Ты хочешь научиться древнему искусству — «читать» ночное небо? Тогда начнём!

---

<sup>1</sup> Во время чтения ты увидишь слова, выделенные **жирным шрифтом**. Узнай, что они значат, из словаря в конце книги.

# Звёзды, которые ты видишь, меняются в течение ночи!

**З**емля постоянно вращается вокруг собственной оси. При её вращении мы видим разные части неба.

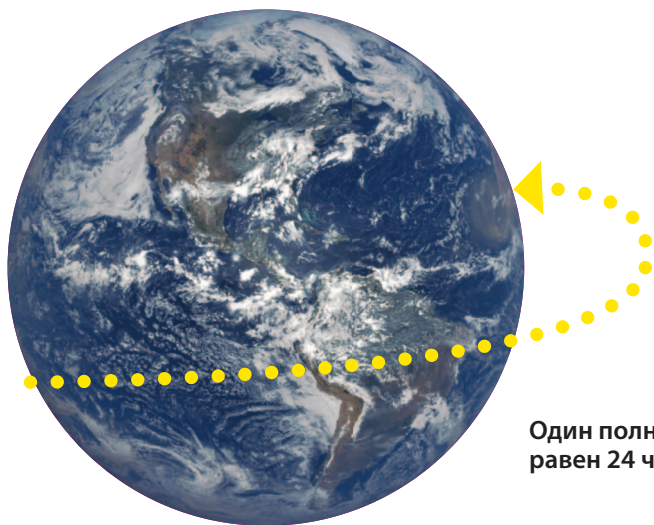
Убедись сам! Встань на середину комнаты и медленно повернись на месте. Пока двигаешься, сосчитай про себя: 3... 2... 1...

Досчитал? Замри! Что ты видишь перед собой? Запомни то, что видишь.

А теперь снова начни медленно поворачиваться на месте. Не забывай снова считать про себя: 3... 2... 1...

Как досчитаешь — ещё раз замри! Что ты видишь сейчас? Видишь ли ты то же самое, что и раньше? Или перед тобой теперь другие предметы?

Ты, конечно же, видишь не то же самое, что и в первый раз. То же самое происходит и с Землёй. По мере того как она вращается, звёзды, которые ты видишь в небе, сменяются другими.



Один полный оборот Земли равен 24 часам — суткам

# Звёзды, которые ты видишь, меняются в течение года!

Солнце — это огромная яркая звезда. Помимо того, что Земля вращается вокруг своей оси, она движется ещё и вокруг Солнца по своей **орбите**, поворачиваясь к нему разными боками. Днём, когда Солнце в небе, оно светит так ярко, что мы не видим другие звёзды. Приходится ждать, пока Солнце зайдёт.

Земля совершает полный оборот вокруг Солнца за год — 365 дней. Поэтому каждый год в одно и то же время года мы видим одну и ту же картину неба, поскольку возвращаемся на ту же самую точку на орбите Земли.

Посмотри на картинку: Солнце на самом деле намного дальше от Земли, чем показано здесь.

Когда одна сторона Земли повернута к Солнцу, там наступает день. На обратной, затемнённой стороне Земли в это время ночь.



## ПРЕДСТАВЬ СЕБЕ!

В Солнце может поместиться около миллиона Земель!

Размер Земли



Размер Солнца



# Звёзды, которые ты видишь, в разных местах планеты будут другими!

Земля имеет форму огромного шара. Воображаемая линия по середине Земли называется **экватором**.

Экватор делит Землю на две половины. Каждая половина называется **полушарием**.

Ты можешь видеть только те звёзды, которые расположены в небе над тем местом, где ты находишься. Если ты уедешь в другое полушарие, то увидишь другие звёзды!

Мы с тобой живём в Северном полушарии, поэтому в этой книге мы расскажем о созвездиях, которые видны с нашей половины планеты.

## ИГРА СЛОВ

«Полу» в слове «полушарие» означает «половина» — половина шара. Также другое название для шара — это сфера. Поэтому про шарообразные планеты говорят, что они имеют сферическую форму.

