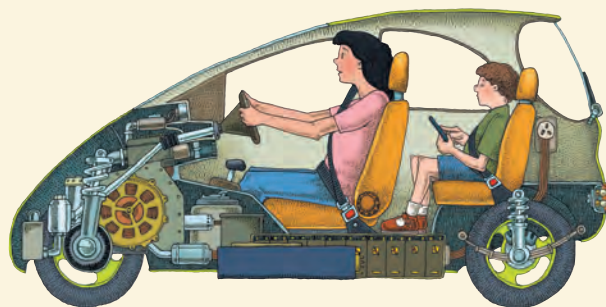




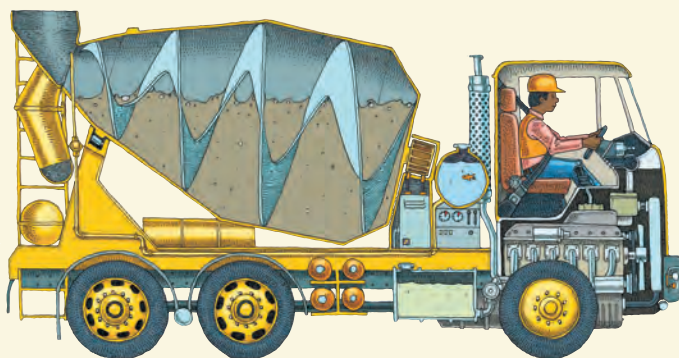
Designed and directed
by David West Children's Books
11 Glebe Road
London SW13 0DR



КАК ВСЁ УСТРОЕНО

ПОЛЕЗНЫЕ МАШИНЫ

Дэвид Вест



Аванта

СОДЕРЖАНИЕ

АВТОМОБИЛИ

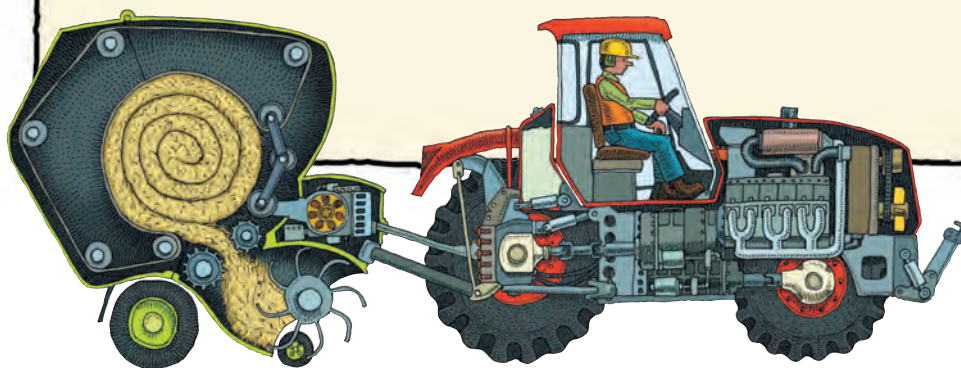
«Форд Модели Т»	6
Лимузин	10
Внедорожник	14
Суперкар	18
Электромобиль	22

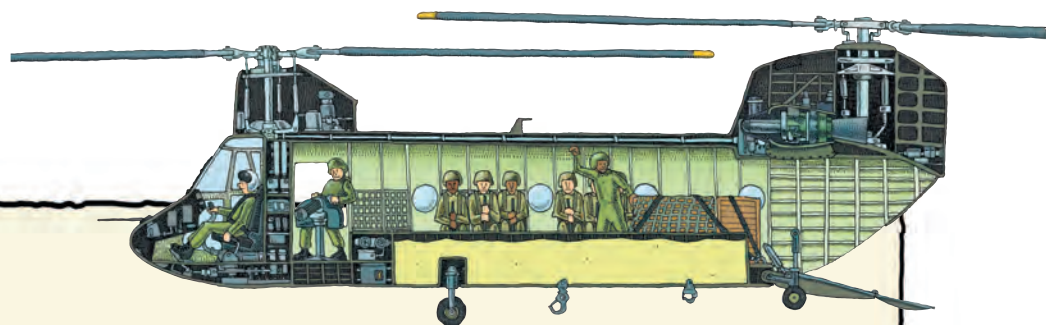
СПАСАТЕЛЬНЫЕ МАШИНЫ

Машина скорой помощи	26
Пожарная машина	30
Спасательный катер	34
Полицейская машина	38
Спасательный вертолёт	42

ВЕРТОЛЁТЫ

Вертолёт	46
«Чинук»	50
Боевой вертолёт	54
«Нотар»	58
Вертолёт-невидимка	62





ГРУЗОВИКИ

Бетоносмеситель	66
Мобильный кран	70
Мусоровоз	74
Подметально-уборочная машина	78
Эвакуатор	82

ТРАКТОРЫ

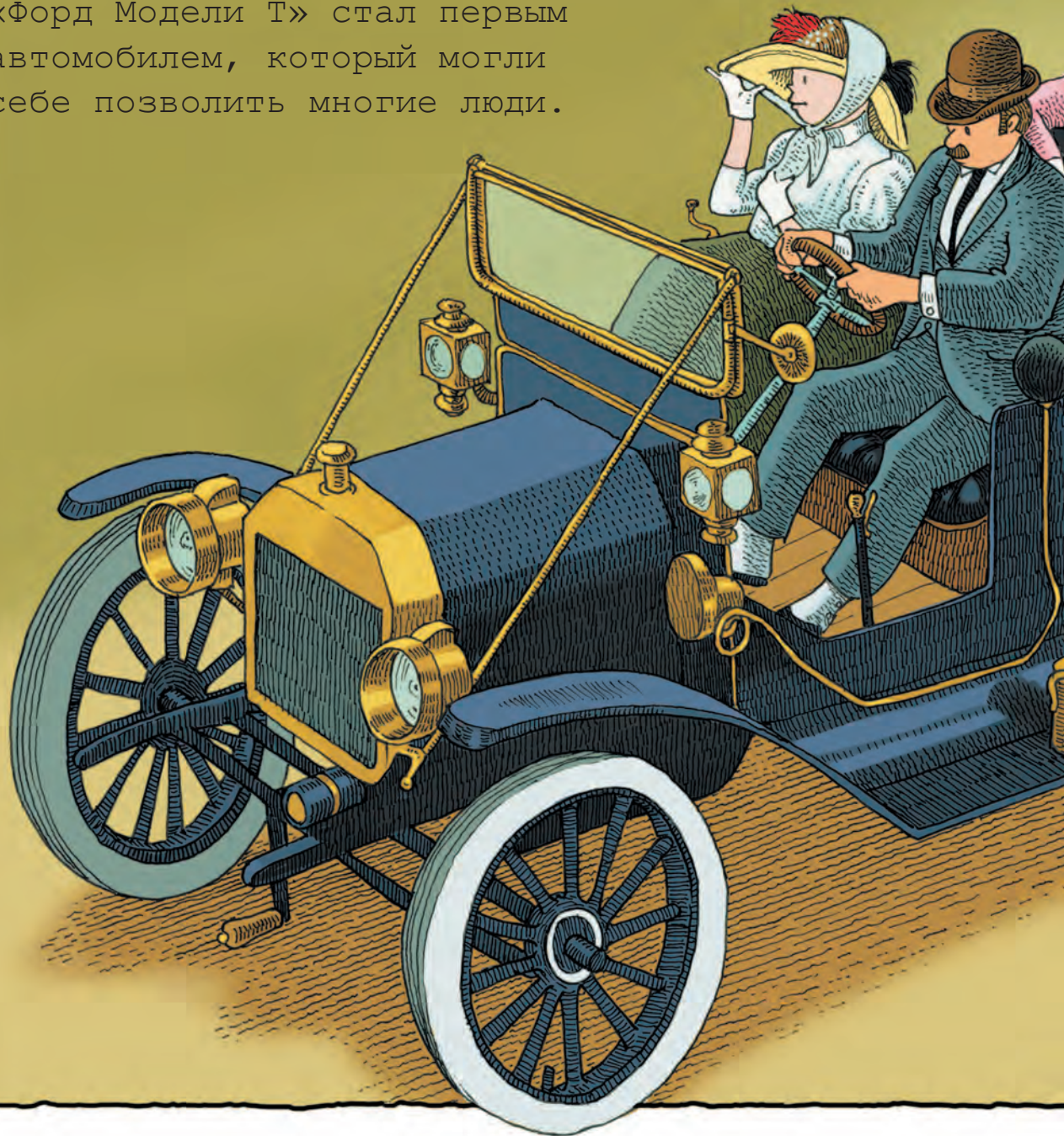
Мотовездеход	86
Трактор и пресс-подборщик	90
Зерноуборочный комбайн	94
Полевой опрыскиватель	98
Прицеп для перевозки лошадей	102

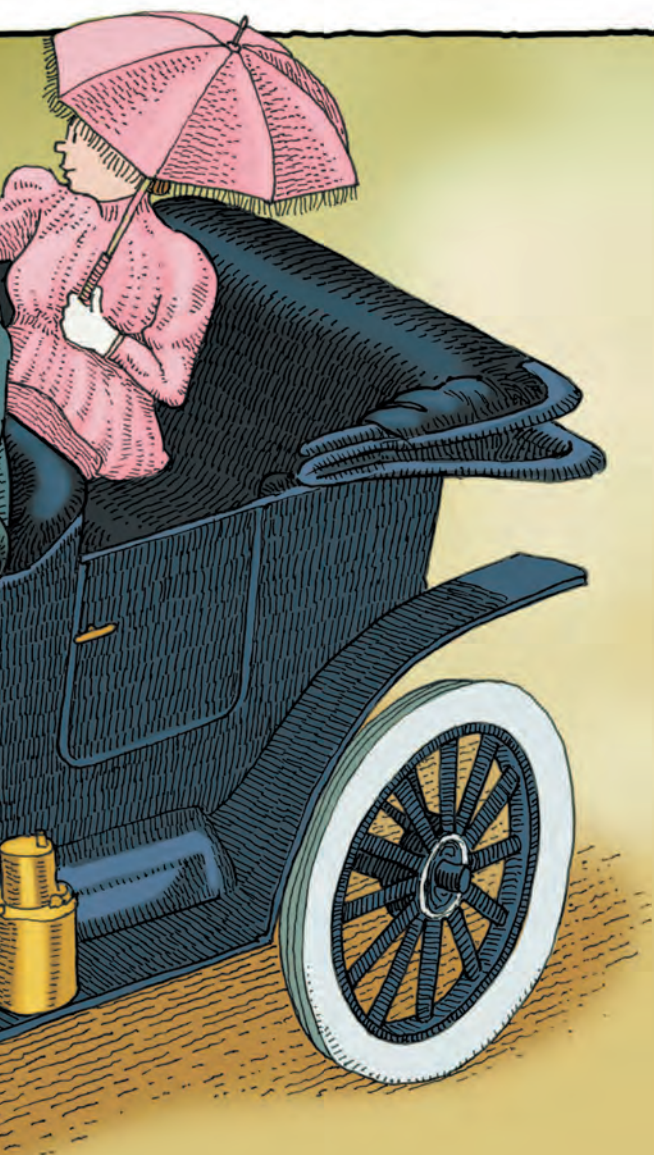
ЭКСКАВАТОРЫ

Бульдозер	106
Экскаватор	110
Самосвал	114
Карьерный экскаватор	118
Фронтальный погрузчик	122

«ФОРД МОДЕЛИ Т»

«Форд Модели Т» стал первым автомобилем, который могли себе позволить многие люди.





Производство запустили в 1908 году, и собирали машины на движущейся сборочной линии — конвейере. «Модель Т» развивала скорость до 64–72 километров в час и могла проехать около 27 километров при 3,7 литрах топлива в баке. К 1927 году, когда производство «Модели Т» прекратилось, с конвейера сошло пятнадцать миллионов автомобилей.

У ранних моделей отсутствовал стартер — устройство для пуска двигателя. Чтобы завести автомобиль, нужно было крутить рукоятку спереди.

ВНУТРИ «ФОРДА МОДЕЛИ Т»

Пассажи́р

Водите́ль

Сиде́нья

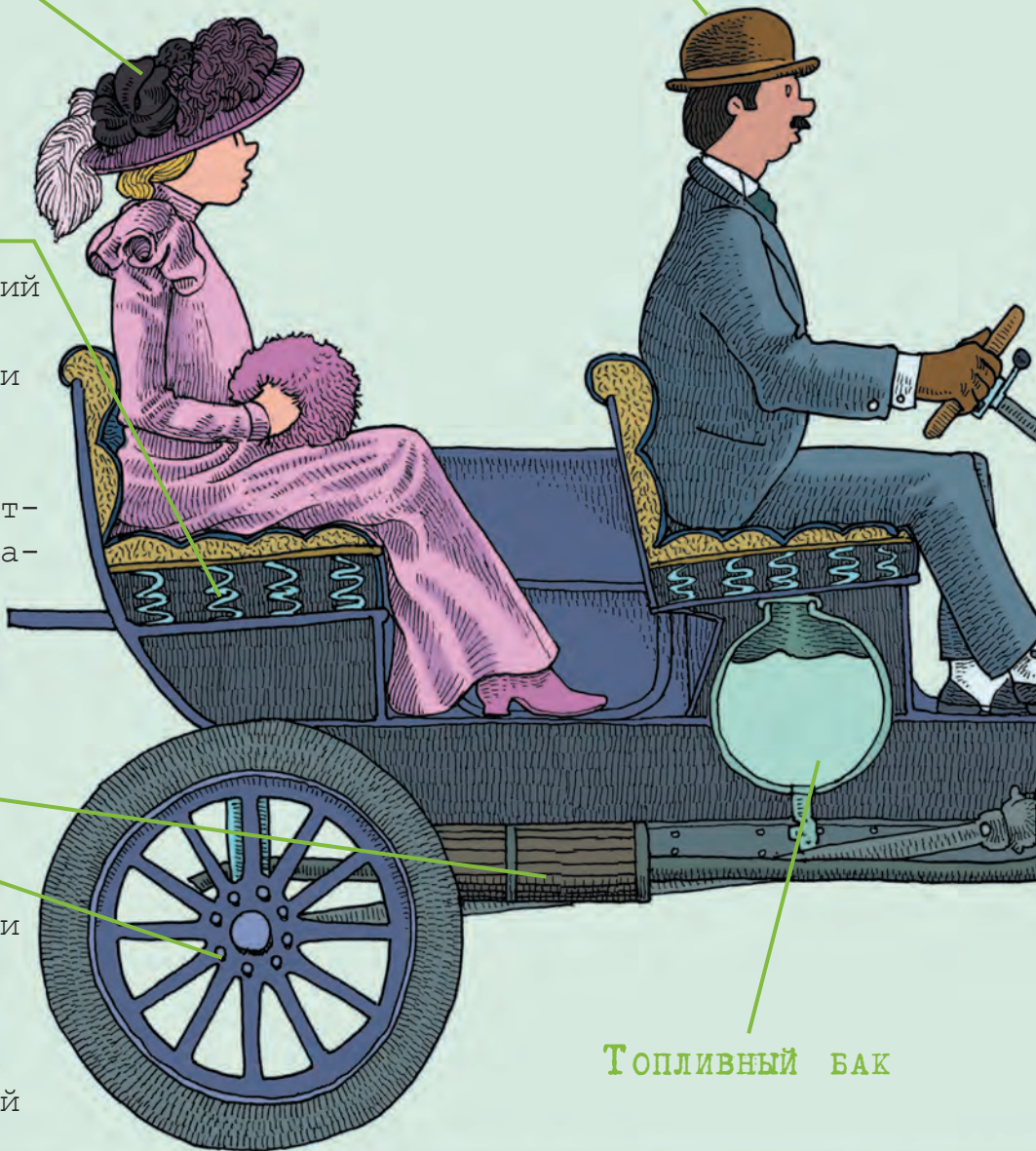
Внутри сидений находились пружины — они делали езду по ухабам более комфортной для пассажиров.

Выхлопная труба

Колёса

Колёса делали из дерева. Шины часто страдали из-за гвоздей от подков.

Топливный бак





ДВИГАТЕЛЬ

В двигателе располагалось четыре цилиндра; могли использоваться различные виды топлива.

СИГНАЛЬНЫЙ РОЖОК

РАДИАТОР

Вода из двигателя проходила через радиатор и охлаждала двигатель.

ФАРА

РУКОЯТКА

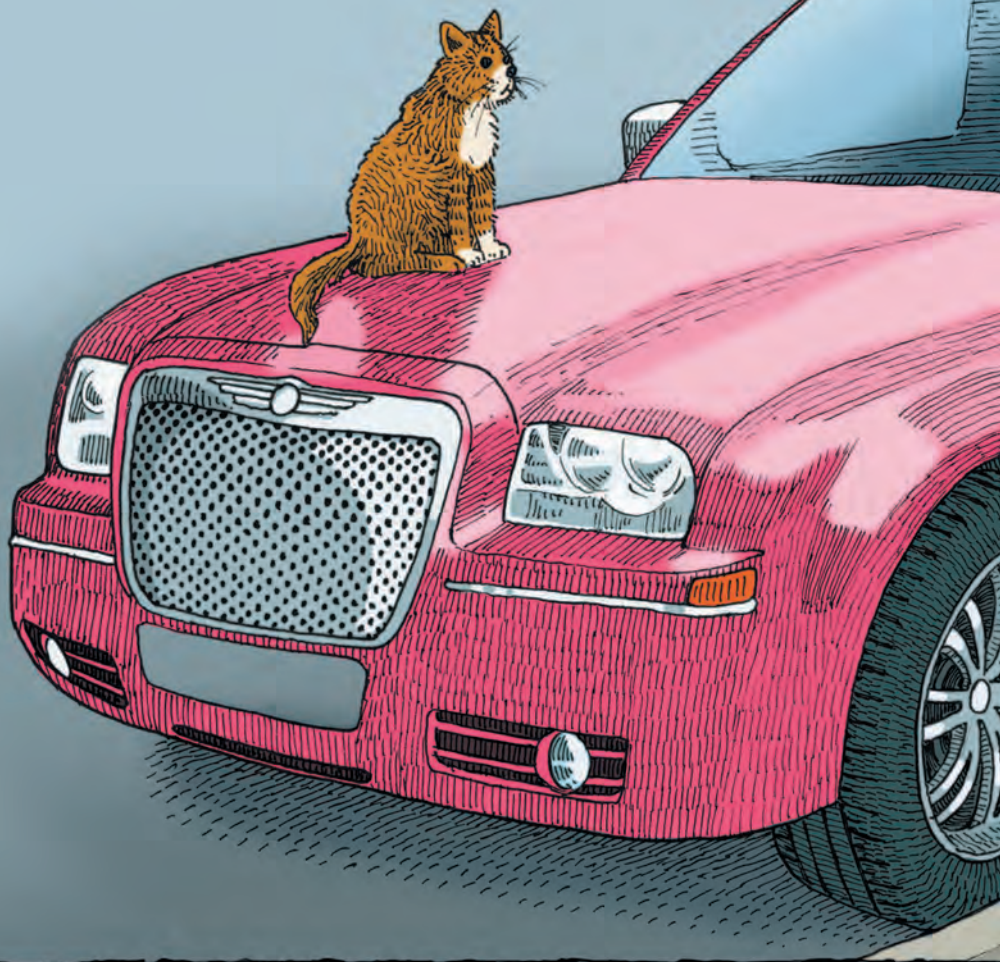
Чтобы начать движение, необходимо было рукояткой запустить двигатель.

КОРОВКА ПЕРЕДАЧ

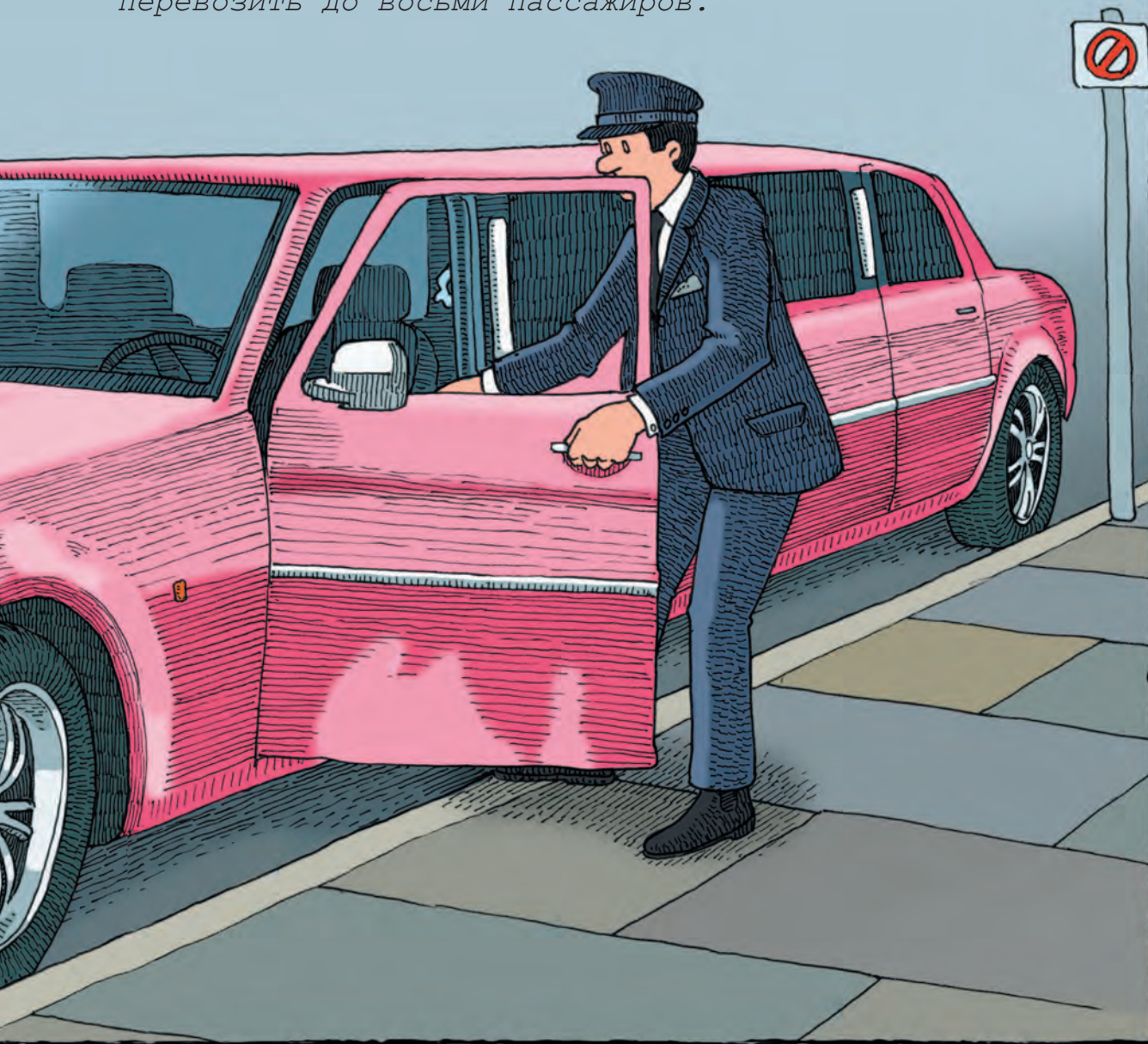
Машина имела две скорости и задний ход.

ЛИМУЗИН

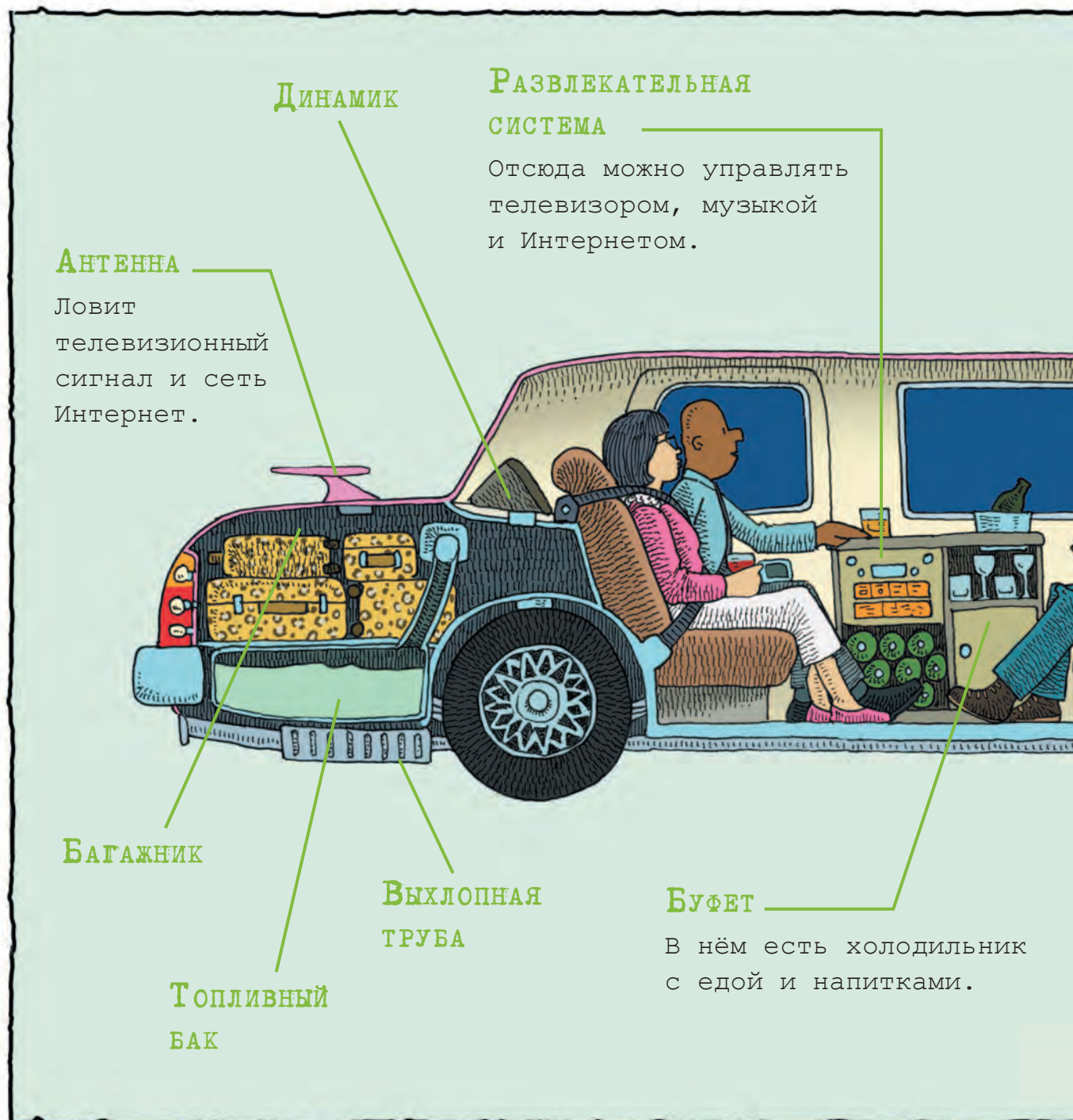
Лимузины – это элитные легковые автомобили с перегородкой между местом водителя и пассажирским салоном. Иногда их удлиняют ещё больше и называют «стретч-лимузинами». В роскошном интерьере этих автомобилей есть место для телевизора, телефона и даже маленького буфета.



Лимузины обычно управляются профессиональными водителями, или шофёрами. Этот лимузин может перевозить до восьми пассажиров.



ВНУТРИ ЛИМУЗИНА



Тонированное стекло

Окна пассажирского салона тонированные, так что прохожие не смогут заглянуть внутрь.

Телевизор

Перегородка

Звуконепроницаемая стеклянная перегородка поднимается, чтобы обеспечить пассажирам уединение. Её можно опустить, если им потребуется поговорить с шофёром.

Двигатель

Пассажирский салон

Этот лимузин может перевозить до восьми пассажиров.

Шофёр

Лимузины водят профессиональные водители.

