



✦ ВТОРЖЕНИЕ НА МОСТИК. ВАРИАНТ 277 Чёрч

✦ ТЁМНЫЙ ШТУРМОВИК. ВАРИАНТ 115 Альцманн





← **ГОР КОРЕШ. ВАРИАНТ 02** Альцманн

→ **ГЛАВАРЬ. ВАРИАНТ 02** «Гора Кореша описали как преступного воротилу мелкого пошиба, и суть состояла в том, чтобы его образ своей ретропалитрой навевал мысли о старых дизайнерах Рэя Харрихаузена». Матьяш



— АБИСИНСКИЙ ШЛЕМ



← **ГОР КОРЕШ. ВАРИАНТ 03** Альцманн



← **ТЕЛОХРАНИТЕЛЬ. ВАРИАНТ 01** «Я подумал, что будет интересно поиграть с образом абиссинского убийцы-костолома-прихвостня в шлеме с визором для его единственного огромного глаза». Матьяш

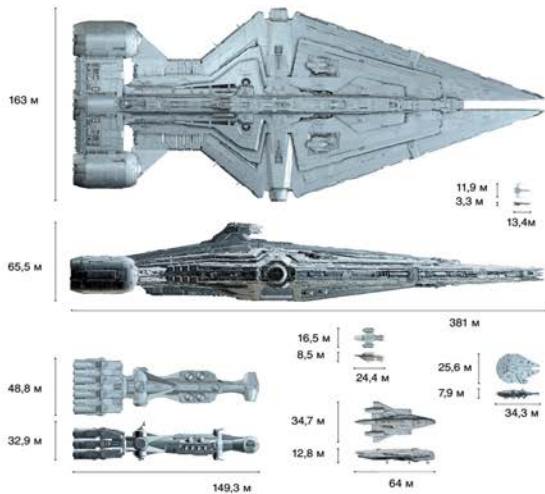
← **ВАРИАНТ 253** Матьяш

→ **ГЛАВАРЬ ВАРИАНТ 04** «Даг описал Гора Кореша как некое подобие императора в Колизее, который определяет судьбу гаморреанцев, поэтому я попробовал изобразить его с жестом в стиле "да или нет", чтобы обкатать эту идею. Костюм тут предельно простой». Матьяш



Матьяш



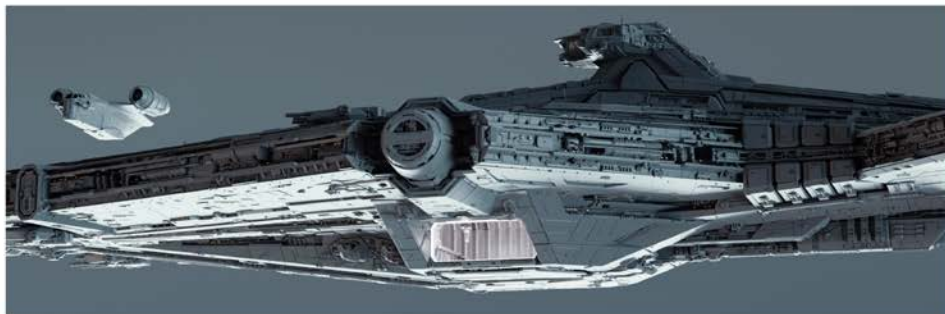


↑ СХЕМА С РАЗМЕРАМИ КОРАБЛЕЙ. ВАРИАНТ 02 Гарсия

→ ИМПЕРСКИЙ ЛЁГКИЙ КРЕЙСЕР. ВАРИАНТ 46 Гарсия

«Это наш новый ангар лёгкого крейсера, которого не было у оригинальной мультипликационной версии. Но по сюжету без него оказалось не обойтись». Чанг

↓ ЛУЧ ЗАХВАТА. ВАРИАНТ 325 Альцманн



↑ ИМПЕРСКИЙ ЛЁГКИЙ КРЕЙСЕР. ВАРИАНТ 47 Гарсия





↑ ПОЗЫ АСОКИ. НАБРОСОК 01 Филони

← ЛЕСНАЯ АСОКА. ВАРИАНТ 01 «Вначале я пробовал всякие самурайские пластины, потому что её световые мечи сильно напоминают рукоятки катаны и танто. В её образе вообще много японского, чувствуется влияние Курошавы. Дайе очень хотел для неё костюм в светло-серых тонах». Матяш

→ ПОРТРЕТ АСОКИ. ВАРИАНТ 138 Матяш

↓ АСОКА. ВАРИАНТ 144 «Я знал, что там будет пруд или какой-то иной водоём, поэтому мы попробовали поиграть с отблесками светового меча. И, может быть, прямо перед ней стоит магистрат». Матяш



Имперские тёмные штурмовики дебютировали в компьютерной игре 1995 года Star Wars: Dark Forces, а во втором сезоне «Мандалорца» состоялось их первое появление в «реалистичном» проекте по «Звёздным войнам».

→ **ТЁМНЫЙ ШТУРМОВИК. ВАРИАНТ 152**

«Я хотел, чтобы тёмные штурмовики смотрелись скорее ребятами в броне, чем просто роботами. Придумывать штурмовиков всегда весело, хотя я и занимаюсь этим нечасто». **Матьяш**

«У тёмных штурмовиков очень необычные механические пропорции. Поэтому труднее всего нам было перенести их в чисто кинематографическую плоскость». **Чианг**



→ **ТЁМНЫЙ ШТУРМОВИК. ВАРИАНТ 154** Матьяш

→ **ДЕСАНТ ШТУРМОВИКОВ. ВАРИАНТ 283** Альцманн



→ **ПОРТРЕТ ТЁМНОГО ШТУРМОВИКА. ВАРИАНТ 158** Матьяш

