

ГДЕ ЖИВЁТ ЗЕМЛЯ?

Мы живём на **ЗЕМЛЕ**. Это наш красивый и уютный дом, где всем хватает места и всем светит **СОЛНЦЕ**, согревая своими лучами. Почему оно такое яркое и горячее? Потому что Солнце — это звезда, одна из многих-многих во **ВСЕЛЕННОЙ**. Наша Земля — это планета. Она тоже одна из бесконечного множества планет. У Земли есть свой «космический дом», который называется **СОЛНЕЧНАЯ СИСТЕМА**.



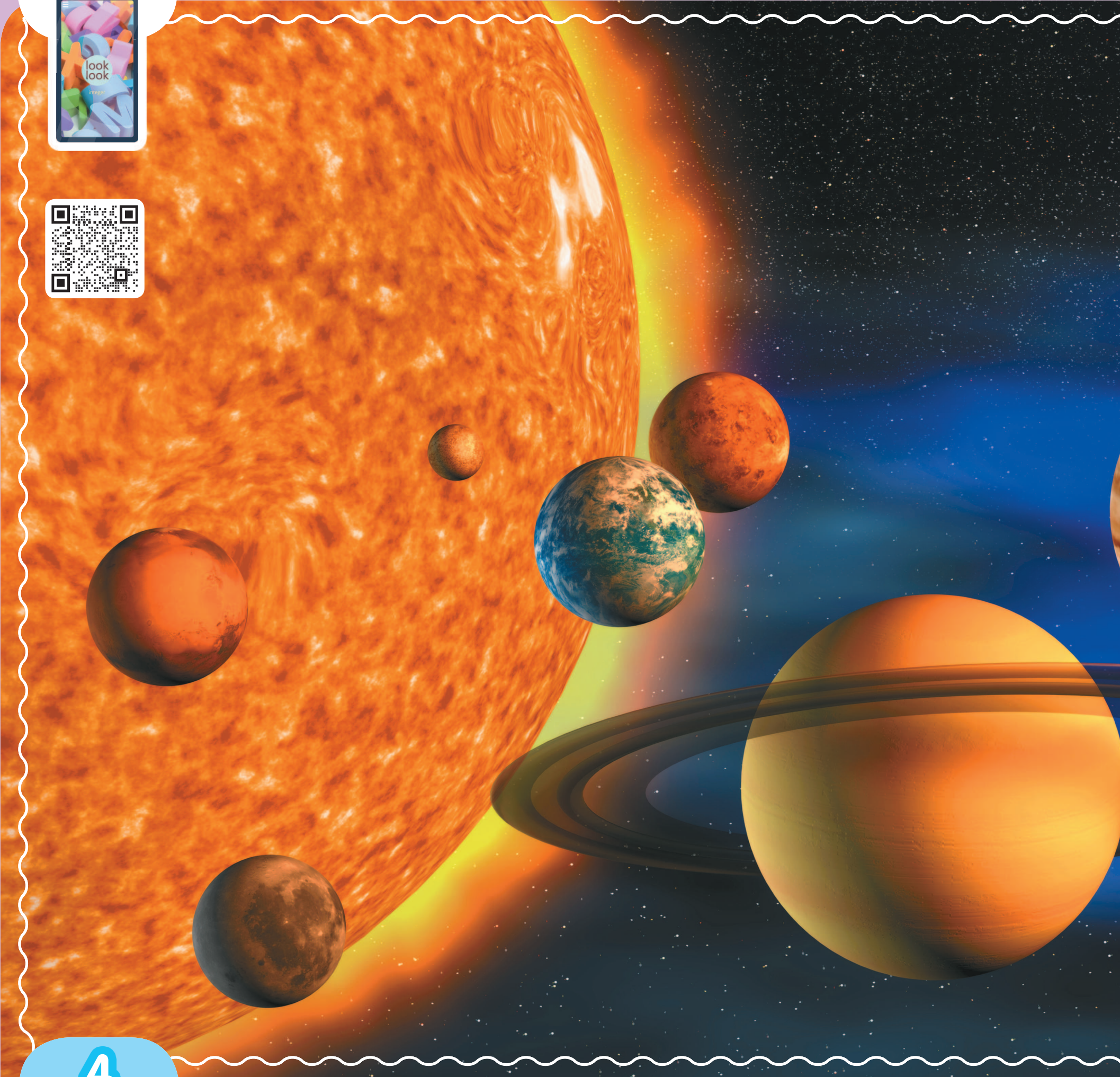
ДЕТСКИЕ ВОПРОСЫ

ЧТО ТАКОЕ ВСЕЛЕННАЯ?

Вселенная — это всё, что есть на Земле и в небесах: Солнце, Луна, звёзды, планеты и другие небесные тела. Пространство, которое их окружает, предметы, находящиеся в нём, и явления, которые там происходят, — это часть бескрайней Вселенной. Мы с тобой и все живые существа на нашей планете — тоже обитатели Вселенной.







НЕБЕСНЫЕ ТЕЛА

И планета, и звезда — это всё **НЕБЕСНЫЕ ТЕЛА**. Но они не единственные в Солнечной системе, да и вообще в **КОСМОСЕ**. Ещё бывают **АСТЕРОИДЫ**, **МЕТЕОРОИДЫ**, **КОМЕТЫ** и множество других. Все небесные тела безостановочно **ДВИГАЮТСЯ**. Они летят, вращаются, а случается так, что и сталкиваются друг с другом, падают, взрываются. И это движение происходит **ПОСТОЯННО**.



ДЕТСКИЕ ВОПРОСЫ

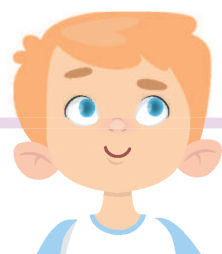
КОСМОС И ВСЕЛЕННАЯ — ЭТО ОДНО И ТО ЖЕ?

Не совсем. Космос, это та часть Вселенной, которая начинается за пределами Земли, вернее, за границей её атмосферы — внешней оболочки планеты. У Земли атмосфера воздушная: её можно наблюдать в виде голубого неба над головой.



СОЛНЕЦНАЯ СИСТЕМА

В центре Солнечной системы находится наша **ЗВЕЗДА СОЛНЦЕ**. Вокруг Солнца **ВРАЩАЮТСЯ** планеты и другие небесные тела. Почему они **ДВИГАЮТСЯ ВОКРУГ**, а не разлетаются в беспорядке в разные стороны? Их удерживает Солнце при помощи особой силы — **СИЛЫ ПРИТЯЖЕНИЯ**. Она существует абсолютно у всех небесных тел, но у тех, которые крупнее и тяжелее, — сила притяжения значительно больше. Солнце — **ОГРОМНОЕ** и невероятно **ТЯЖЁЛОЕ**, поэтому оно и **ПРИТЯГИВАЕТ** к себе все тела в Солнечной системе. Они вращаются вокруг нашей звезды, каждое — по своему пути, который называется **ОРБИТОЙ**.



ПОЧЕМУЧКАМ НАДО ЗНАТЬ!

За определённое время планета делает полный оборот вокруг Солнца и возвращается в исходную точку. У каждой планеты это время своё. Земля делает полный оборот вокруг Солнца за 365 суток, или по-другому — за один земной год.

ПЛАНЕТЫ СОЛНЕЦНОЙ СИСТЕМЫ

В Солнечной системе **ВОСЕМЬ ПЛАНЕТ**. Если их расположить от самой близкой к Солнцу до самой далёкой, то первым будет **МЕРКУРИЙ**, за ним — **ВЕНЕРА**, следующей — **ЗЕМЛЯ**, за ней — **МАРС**, потом — **ЮПИТЕР**, далее — **САТУРН**, за ним — **УРАН**, а последней планетой станет **НЕПТУН**. Каждая планета **ВРАЩАЕТСЯ** не только вокруг Солнца, но и вокруг **СВОЕЙ ОСИ**, как юла. Один оборот планеты вокруг своей оси называется **СУТКАМИ**. На Земле сутки делятся **24 ЧАСА**, а на других планетах сутки проходят или **БЫСТРЕЕ**, или намного **ДОЛЬШЕ**.



ДЕТСКИЕ ВОПРОСЫ

ЧЕМ ПЛАНЕТА ОТЛИЧАЕТСЯ ОТ ЗВЕЗДЫ?

Звезда — это огромное небесное тело, которое светится само по себе и даёт этот свет постоянно. А планета, хотя и достаточно крупное небесное тело, собственного света не излучает.



Солнце

Меркурий

Венера

Земля

Марс

Юпитер

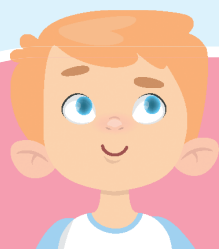
Сатурн

Уран

Нептун

РАСПОЛОЖЕНИЕ ПЛАНЕТ

Все планеты в Солнечной системе разделяются на две группы: **ВНУТРЕННИЕ** и **ВНЕШНИЕ**. Первая группа — это планеты **ЗЕМНОГО ТИПА**: Меркурий, Венера, Земля и Марс. Они находятся ближе к Солнцу. Вторая группа — газовые **ПЛАНЕТЫ-ГИГАНТЫ**: Юпитер, Сатурн, Уран и Нептун. Они расположены дальше от нашей звезды и относятся к внешним планетам. Внутренние планеты отделяет от внешних планет **ГЛАВНЫЙ ПОЯС АСТЕРОИДОВ**, который проходит между Марсом и Юпитером.



ПОЧЕМУЧКАМ НАДО ЗНАТЬ!

Пояс астероидов — это кольцо из небольших небесных тел — астероидов. Они не круглые, а, скорее, бесформенные. С далёкого расстояния астероиды выглядят как гигантские «булыжники» разных размеров, которые движутся вокруг Солнца.

