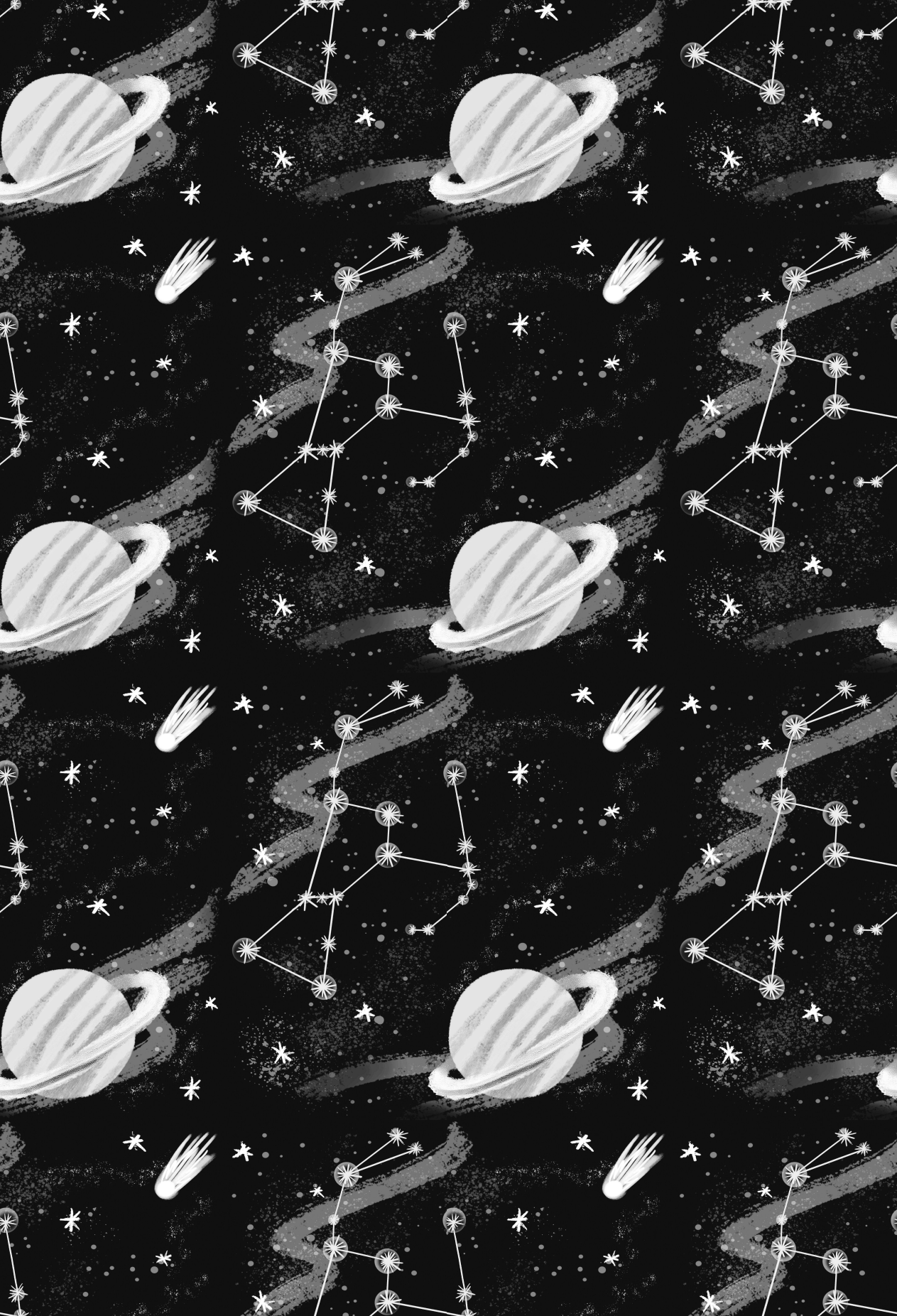




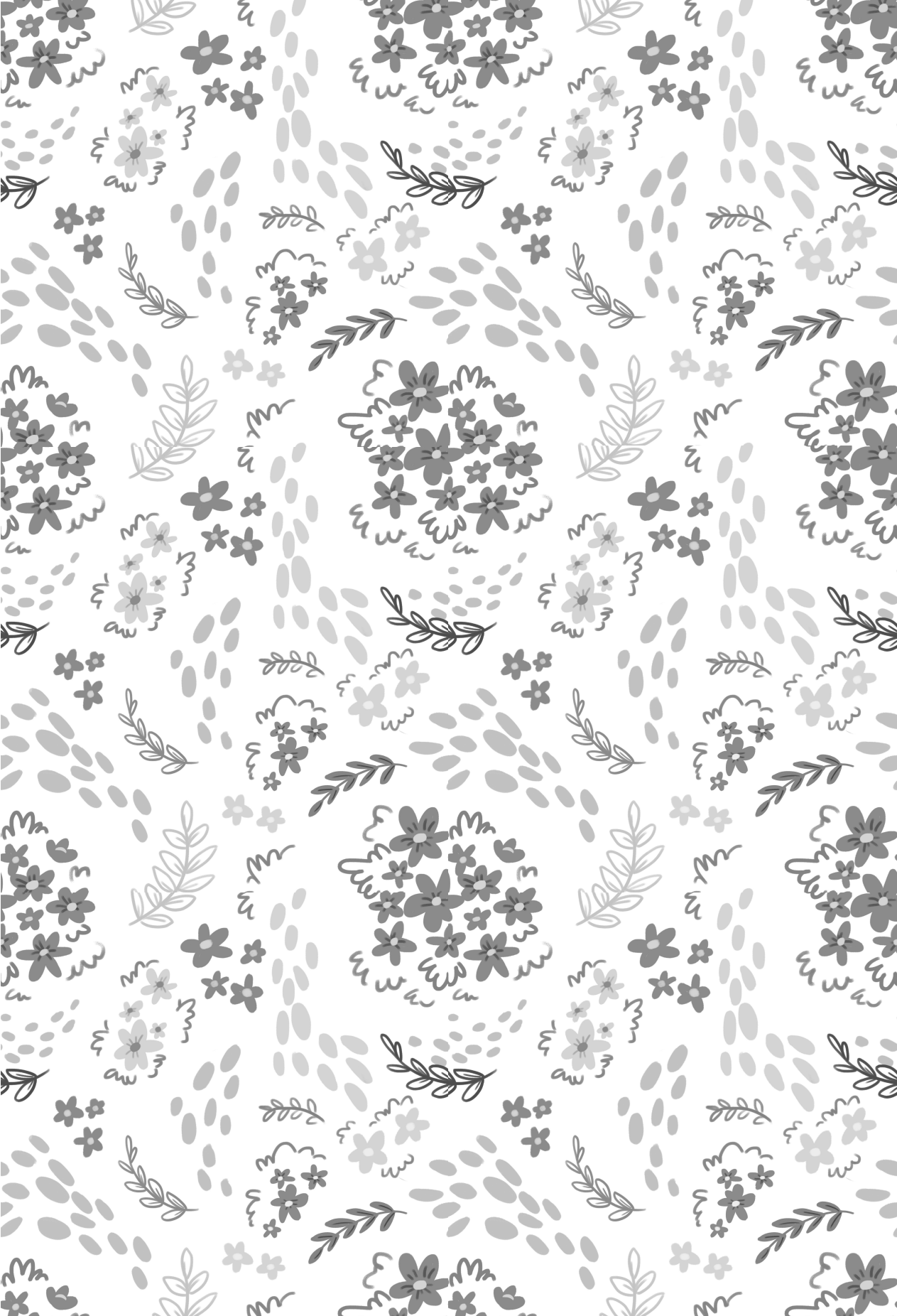


Моей дочери **Натали**,  
которая всегда готова  
к приключениям,  
и моему сыну **Блейку**,  
который любит  
сложные задания.



# СОДЕРЖАНИЕ

ВСТУПЛЕНИЕ	9	ТЕАТР ТЕНЕЙ	90
НАЙДИ СВОЙ ПУТЬ	10	ПРИПРАВЬ ДЛЯ ВКУСА	94
МАСТЕРИМ ИЗ ПРИРОДНЫХ МАТЕРИАЛОВ	18	БУМАЖНЫЕ САМОЛЁТИКИ	98
В ДОРОГУ!	24	ПРИДУМАЙ НАСТОЛЬНУЮ ИГРУ	104
ВЕТЕР И ПОГОДА	28	ДУРАЧИМСЯ	106
ЗВЕРИНЫЕ СЛЕДЫ	40	ЗАБАВЫ С ЦВЕТАМИ	112
ВЗГЛЯД ФОТОГРАФА	46	ОРИГАМИ	118
ВЯЖЕМ УЗЛЫ	50	ВЗЛАМЫВАЕМ КОД	126
УКРОМНЫЙ УГОЛОК НА ЗАДНЕМ ДВОРЕ	56	КНИГОЧЕИ	132
СМОТРИМ НА ЗВЁЗДЫ	60	ИГРАЕМ СРЕДИ ДЕРЕВЬЕВ	134
ВНИЗУ, В ПОЧВЕ	66	ДОБРОТА ТВОРИТ ЧУДЕСА	138
НАБЛЮДАЕМ ЗА ПТИЦАМИ	72	10 САМЫХ ПОТРЯСАЮЩИХ ЖЕНЩИН	140
СПУСТИ ЭТО НА ВОДУ	80	В ИСТОРИИ	140
ИГРЫ ПО СОСЕДСТВУ	84		



## ***ВСТУПЛЕНИЕ***

Я написала эту книгу для тебя, ***УДИВИТЕЛЬНАЯ ДЕВОЧКА***, чтобы подать тебе идею чего-нибудь новенького и чтобы тебе захотелось это попробовать.

Из этой книги ты узнаешь много нового о животных, растениях, созвездиях и картах; о том, как развлекать людей фокусами, театром теней и зверюшками, сделанными из воздушных шариков. Ты сделаешь первые шаги в оригами, вязании узлов, фотографии и многих других умениях. Я хочу, чтобы ты попробовала что-нибудь такое, что зажжёт в тебе искру любопытства.

В книге рассказывается о женщинах, которые много достигли благодаря смелости и целеустремлённости. Я надеюсь, что их пример вдохновит тебя искать свою большую мечту и никогда не сдаваться.

Я надеюсь, что эта книга побудит тебя исследовать окружающую природу и людей, с которыми ты живёшь рядом, и ты поделишься с миром своей добротой и теплом.

***БУДЬ СМЕЛОЙ! БУДЬ АКТИВНОЙ!  
БУДЬ ИЗОБРЕТАТЕЛЬНОЙ!  
И ГЛАВНОЕ – БУДЬ СОБОЙ!***



# НАЙДИ СВОЙ ПУТЬ

Способность определять своё местоположение и направление движения — важное умение, особенно для энергичных девочек, которые всегда в пути.

Тебе в этом помогут некоторые специальные инструменты.





# КАК ЧИТАТЬ КАРТУ

Поначалу читать карту кажется трудным, но две вещи тебе помогут: легенда и роза ветров.



**ЛЕГЕНДА** — это перечень используемых на карте символов. Дороги обычно обозначаются чёрными линиями, реки — синими, города — кружочками, дома — прямоугольниками... На картах разного типа используются разные знаки.

**РОЗА ВЕТРОВ** указывает направления на карте: север, восток, юг и запад. Иногда указывают только горизонталь (запад — восток), поскольку север на карте обычно сверху.

Труднее всего понять, где ты находишься. Попробуй найти ближайший перекрёсток или оглядись в поисках чего-нибудь приметного, что должно быть на карте. Если у тебя есть компас (на с. 14 рассказано, как его сделать), определи, где север, и поверни верх карты, чтобы он смотрел в этом направлении.

Продолжая путь, обращай внимание на дороги и на все заметные объекты, чтобы следить по карте, как ты движешься.





# ПОСМОТРИ НА НЕБО

.....

Даже без карты смыслёные девочки могут найти дорогу, изучая небо. И днём, и ночью можно понять многое, если смотреть и думать. Вот некоторые простейшие приёмы:

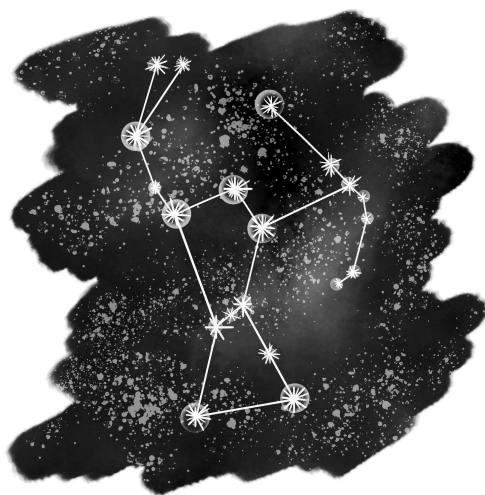
## ***ОРИЕНТИРУЙСЯ ПО СОЛНЦУ***

- 1.** Воткни в землю небольшую палку и установи её вертикально.
- 2.** Там, где кончается её тень, положи камушек.
- 3.** Подожди минут 15, тень сместится. Положи ещё один камушек туда, где она окажется.
- 4.** Вынь палку из земли и положи её между камушками.
- 5.** Концы палки будут указывать на север и юг. Первый камушек — это запад, второй — восток.  
Палка и камушки заменяют картушку компаса.



## ОРИЕНТИРУЙСЯ ПО ЗВЁЗДАМ

Найти правильное направление в тёмное время суток можно по звёздам. Одно из самых заметных созвездий — Орион, его видно с августа по апрель. У него посередине три яркие звезды — Пояс Ориона. Пояс Ориона восходит точно на востоке и всегда заходит на западе. Если застать момент восхода созвездия бывает тяжело, то поймать точку захода намного проще. Найти север тебе всегда поможет Полярная звезда, которая находится в ручке ковша созвездия Малой Медведицы.



### МОРСКИЕ ЧЕРЕПАХИ

Ты знаешь, как морские черепахи находят дорогу к местам гнездовий, где они и сами вылупились когда-то? Как они запоминают путь? Точно так же, как мы используем компас и карту, черепахи используют магнитное поле Земли. Ядро Земли состоит из железа и окружено магнитным полем. Оно сориентировано на север. По нему черепахи и находят дорогу домой.



# СДЕЛАЙ КОМПАС САМА

---

С компасом никогда не заблудишься: всегда понятно, в каком направлении ты идёшь. Компас можно купить и носить с собой, когда уходишь из дому, или же сделать самой, чтобы понять, как он работает.

---

## ТЕБЕ ПОНАДОБЯТСЯ

✓ *стальная швейная иглолка (спроси разрешения у родителей)*

✓ *магнит*

✓ *скотч*

✓ *кусочек пенопласта или пробка (что-нибудь лёгкое и плавучее)*

✓ *вода*

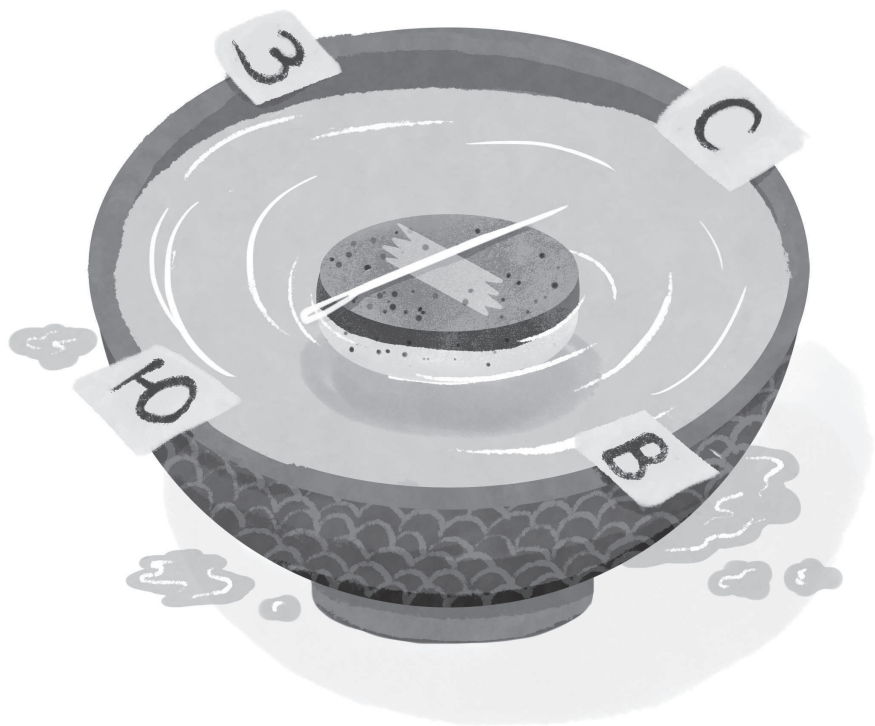
✓ *чашечка*

✓ *бумага*

✓ *карандаш или маркер*

- 1.** Раз 15 проведи магнитом вдоль всей иглолки, от острия до ушка (или наоборот, иглолкой вдоль магнита). Теперь игла намагничена.
- 2.** Скотчем прикрепи иглолку к пробке или кусочку пенопласта, если у тебя нет ни того, ни другого, найди и используй что-нибудь лёгкое и плавучее.
- 3.** Положи пробку или пенопласт в воду. Игла укажет на север.
- 4.** Напиши на чашечке или на клочке бумаги С там, куда она указывает, Ю — там, куда указывает противоположный конец, представь картушку компаса и подпиши буквы З и В.

5. Проверь свой компас покупным или по Солнцу.
6. Теперь чашечку можно поворачивать как угодно, вынимать пробку из воды, а потом класть обратно — иголка всё равно будет указывать на северный магнитный полюс Земли.



# РИСУЕМ КАРТУ САМИ

Активные девочки умеют не только читать карты, но и делать собственные! Приложи все свои умения и находчивость и сделай карту такой, чтобы ею можно было не только пользоваться, но и любоваться.

## ТЕБЕ ПОНАДОБЯТСЯ

✓ бумага

✓ карандаш  
или маркер

1. Сперва реши, что именно ты нанесёшь на свою карту. Выбери что-нибудь хорошо тебе знакомое: свою комнату, двор, окрестности школы, парк, местный продуктовый магазин.
2. Очерти границы пространства, которое будешь картографировать. Оно не всегда квадратное или прямоугольное. Сперва внимательно осмотри границы этого пространства и потом очерти контуры.
3. Теперь прорисовывай детали, начиная с самых крупных. Самое время добавить легенду. Прямоугольниками обозначай дома (или, если рисуешь план комнаты или дома, — письменные и кухонные столы), линиями — дороги или деревья, кружками — обеденные и журнальные столы или автомобили. Отметь всё это в легенде, учитывая цвет.

5. Обращай внимание, как расположены объекты друг от друга. Стоят вплотную? Через комнату, у противоположных стен? Сверяй карту с местностью, точна ли она?
6. Когда карта будет дорисована, предложи кому-нибудь ею воспользоваться. Все ли твои знаки читаются? Все ли понятны из легенды?

⇒ **ДОБРЫЙ СОВЕТ** ⇐

Нарисуй карты и планы всех мест, где ты регулярно бываешь, и составь атлас важных для твоей жизни мест.

**ЗАДАНИЕ  
ДЛЯ НАХОДЧИВЫХ  
ДЕВОЧЕК**

Когда в следующий раз окажешься в незнакомом месте, где надо будет ориентироваться по карте, предложи самой читать карту для своей группы. Такое может случиться в походе, в зоопарке, в парке развлечений, при поездке на электричке и т. п.





# МАСТЕРИМ ИЗ ПРИРОДНЫХ МАТЕРИАЛОВ

В природе много такого, на что стоит посмотреть и что стоит открыть — от камней и листьев необычной формы до животных и насекомых, природа полна ярких чудес, их надо только отыскать.



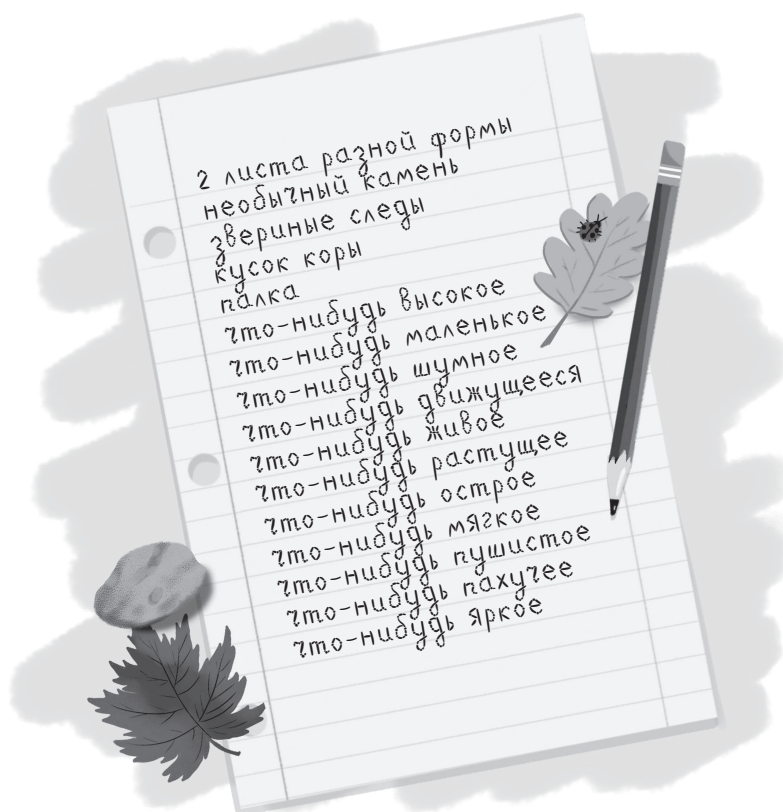


# ОХОТА

Айда на охоту, любопытная девочка! Сделай себе сумку для трофеев (с. 20) и пойдём за находками. Зарисовывай их или просто отмечай в списке, когда найдёшь. Ходи на охоту снова и снова, и каждый раз ставь себе новые задачи — что ты хочешь найти.

## ⇒ ДОБРЫЙ СОВЕТ ⇐

Сделай коллаж из того, что найдёшь во время охоты.





# СДЕЛАЙ ИЗ ФУТБОЛКИ СУМКУ ДЛЯ ДОБЫЧИ

Преврати старую футболку в сумку, куда ты будешь складывать свою охотничью добычу и другие находки. С ней можно также ходить в магазин, чтобы не брать пластиковые пакеты.

## ТЕБЕ ПОНАДОБЯТСЯ

✓ старая футболка

✓ ножницы

✓ линейка

✓ маркер

- 1.** Выверни футболку наизнанку и положи на стол. Подойдёт футболка любого размера, но чем она больше, тем более вместительная сумка получится.
- 2.** Отрежь рукава.
- 3.** Отрежь воротничок. Отрезай по швам, чтобы было ровно и аккуратно.
- 4.** По линейке проведи прямую линию на 13 см выше подола футболки.
- 5.** Нарезь нижнюю часть футболки (до линии) бахромой шириной примерно в 2,5 см. Прорезай заднюю и переднюю часть одновременно и одинаково.





# СДЕЛАЙ МИСКУ ИЗ ПРИРОДНЫХ МАТЕРИАЛОВ

Сделай оригинальную миску из того, что ты нашла на природе. В ней можно хранить другие находки, сделанные во время походов.

## ТЕБЕ ПОНАДОБЯТСЯ

✓ *объекты, найденные на природе (листья, трава, цветы, шишки)*

✓ *воздушный шарик*

✓ *миска средних размеров*

✓ *клей ПВА*

✓ *вода*

✓ *кисть*

✓ *ножницы*

- 1.** Набери красивых листьев у себя во дворе, в округе или в походе.
- 2.** Надуй и завяжи шарик.
- 3.** Запихни его нижнюю часть в мисочку, чтобы он стоял устойчиво.
- 4.** Смешай в равных пропорциях клей и воду.
- 5.** Кистью намажь получившейся смесью половину шарика.
- 6.** Налепи на этот клей листья.
- 7.** Намажь ещё клеем и лепи сверху ещё листья и цветы, пока они не покроют шарик, не оставляя пробелов. Не жалея клея: он высохнет, и миска получится прочнее.
- 8.** Дай просохнуть несколько часов (лучше до утра).
- 9.** Лопни шарик ножницами.
- 10.** Аккуратно вынь его из миски.