

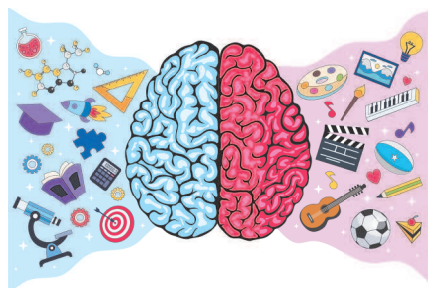


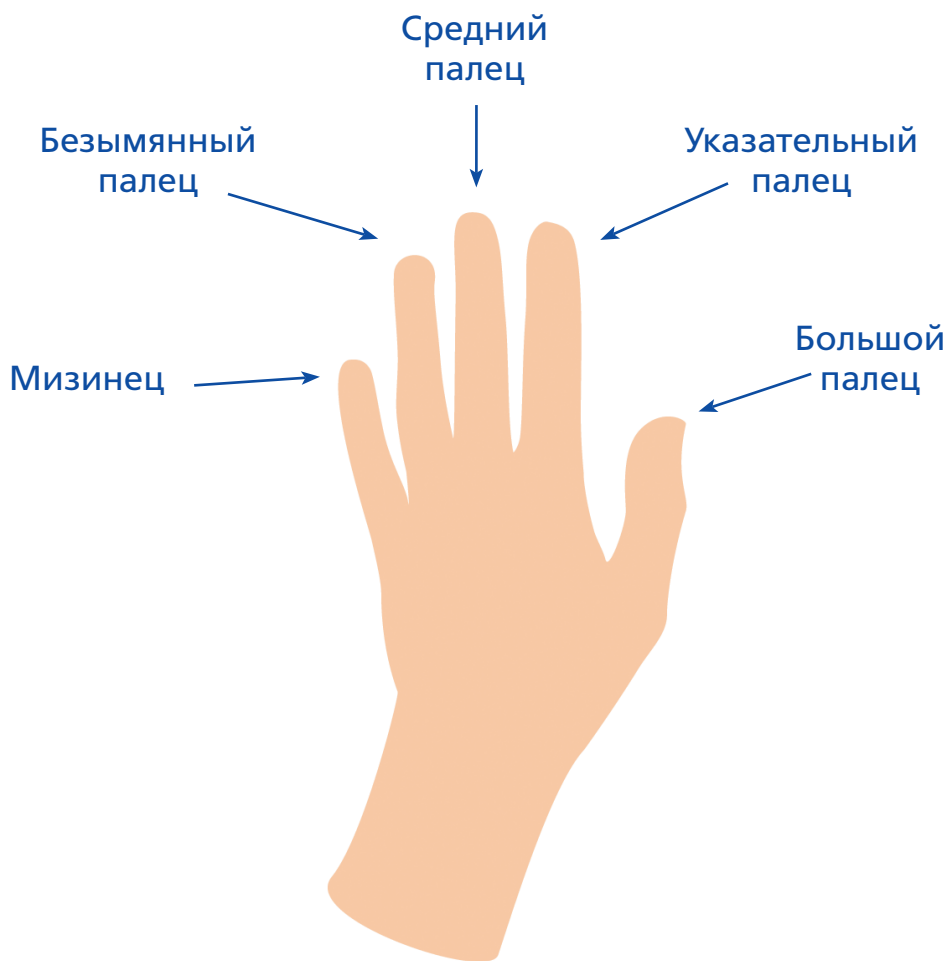
# Предисловие

Мозг человека состоит из двух полушарий, каждое из которых выполняет свои функции.

**Правое полушарие** контролирует левую половину тела и отвечает за эмоциональность, фантазию, обработку невербальной информации, музыкальные способности, интуицию и понимание метафор. **Левое полушарие** контролирует правую половину тела и отвечает за память, логику, аналитическое мышление, обработку вербальной информации, решение математических задач и понимание только буквального смысла слов.

Взаимодействие правого и левого полушарий обеспечивает эмоциональную стабильность, координацию движений, влияет на качество восприятия и обработки информации. Слабо развитое межполушарное взаимодействие может привести к сложностям в общении и в обучении. Эта книга помогает избежать этих проблем и способствует развитию межполушарного взаимодействия.

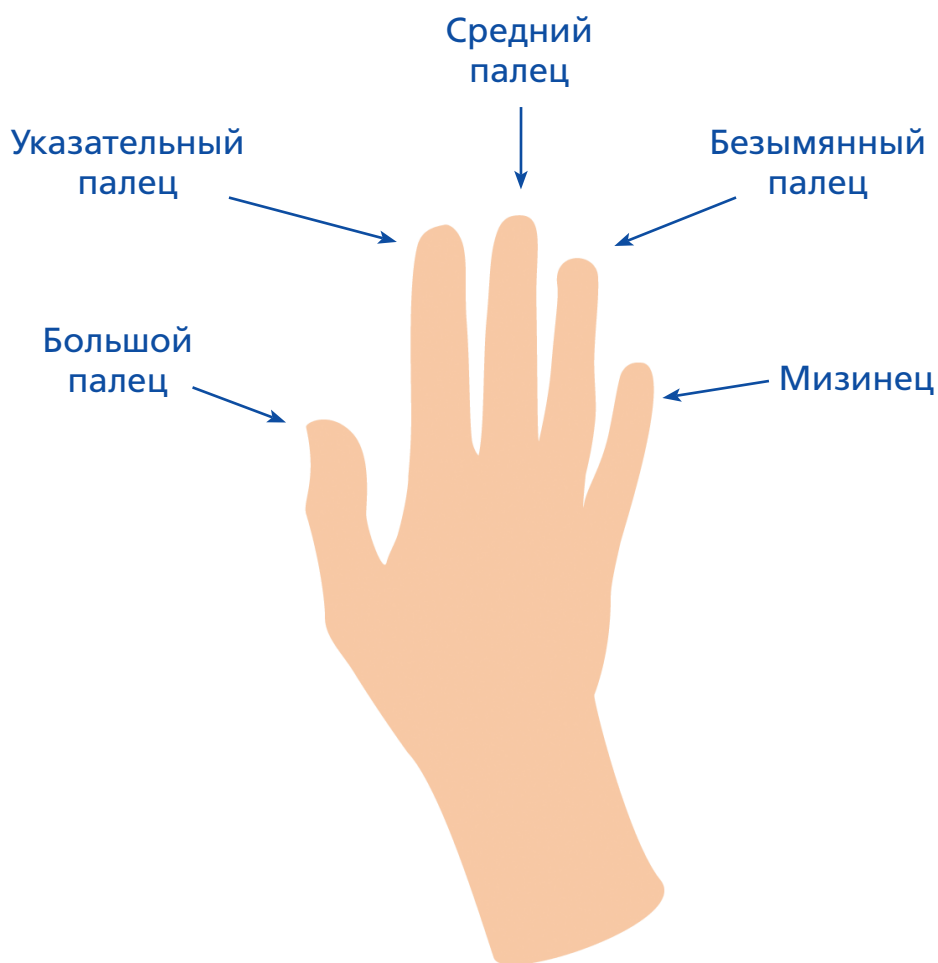




## **ЛЕВАЯ РУКА (5 ПАЛЬЦЕВ)**

---

**Ладонь (ладошка)** — часть тела каждого человека, представляет собой внутреннюю сторону кисти руки.



## **ПРАВАЯ РУКА (5 ПАЛЬЦЕВ)**

---

**Тыльная сторона руки** — внешняя сторона кисти руки.

## ЗАДАНИЕ 1

Перед тобой буквы русского алфавита. Под каждой буквой стоят пометки, обозначающие действия:

Х — хлопнуть в ладоши,

Л — поднять левую руку,

П — поднять правую руку,

О — поднять обе руки.

Твоя задача — одновременно называть букву и выполнять нужное движение.

Я П Г О Е Л В О Щ Х Ю П

Н П Ч О Л Л Ф Х З О Т Л

Ц П П Л М О К Л О Х Ж Х

Й Л Р П Х П Д Х С О Ы Х

И Х Э П Ё Л У Х Ъ П Ш О

## ЗАДАНИЕ 2

Как можно быстрее прочитай про себя каждую строчку, начиная с первой, и называй вслух цвет каждого слова. Если ошибся, назови правильный цвет и продолжай дальше.

**СИНИЙ, ФИОЛЕТОВЫЙ, ЗЕЛЁНЫЙ, КРАСНЫЙ, ОРАНЖЕВЫЙ.**

**ФИОЛЕТОВЫЙ, СИНИЙ, КРАСНЫЙ, ОРАНЖЕВЫЙ, ЗЕЛЁНЫЙ.**

**ОРАНЖЕВЫЙ, СИНИЙ, КРАСНЫЙ, ЗЕЛЁНЫЙ, ФИОЛЕТОВЫЙ.**

**ЗЕЛЁНЫЙ, ФИОЛЕТОВЫЙ, КРАСНЫЙ, ОРАНЖЕВЫЙ, СИНИЙ.**

**КРАСНЫЙ, СИНИЙ, ОРАНЖЕВЫЙ, ЗЕЛЁНЫЙ, ФИОЛЕТОВЫЙ.**