



*Календарь
искусств*

ШЕДЕВРЫ
НА КАЖДЫЙ
ДЕНЬ

ИСКУССТВО
МОДЕРНА

Он царил, властвовал, повелевал, покорял — такими словами можно охарактеризовать господство стиля модерн в период его расцвета.

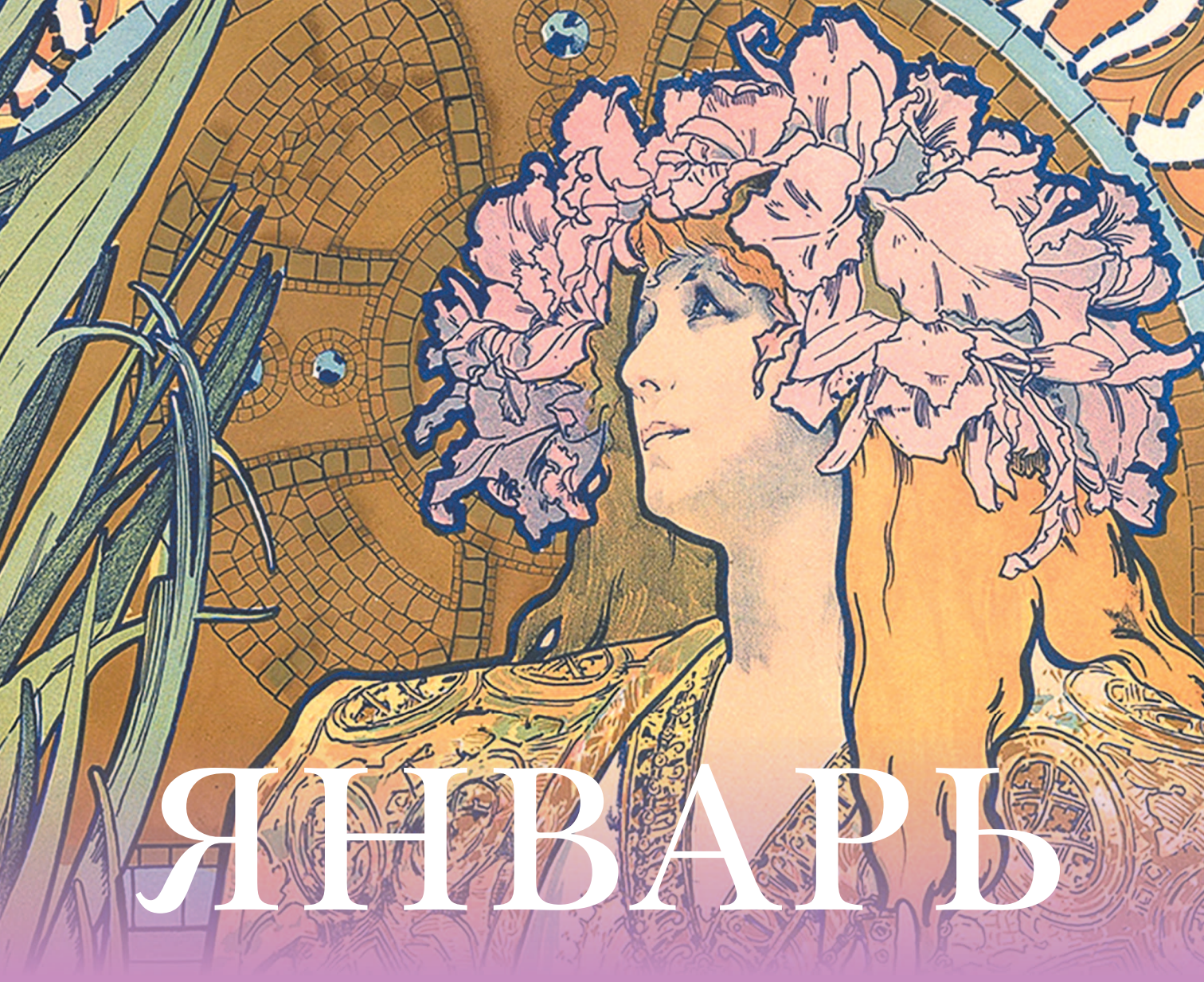
Этот стиль возник в 1880-х годах сразу во многих странах и отразил в искусстве век промышленного развития и подъема. В разных странах его называли по-разному: сецессион, стиль либерти, югендстиль, студио, стиль линий, стиль волн, стиль Виктора Орта. Но чаще всего использовались названия «модерн» (то есть современный) и «арт-нуво» (новое искусство).

Шествие модерна было триумфальным. Новый стиль бесповоротно разорвал связи со всем, что ему предшествовало. Фактически впервые со времен Ренессанса преобразования охватили все сферы художественной деятельности — от изобразительного искусства до декоративно-прикладного и архитектуры.

Модерн олицетворял собой новое мировоззрение. Сделать мир в реальности красивее, чем в художественном салоне, — такой была его главная задача. Отсюда — необычные, вдохновленные природными формами интерьеры, рекламные плакаты и афиши с женщинами-богинями на живописном фоне, словно сотканном из театральных декораций, где каждой детали придается особое символическое значение.

И хотя век этого направления в искусстве оказался недолог — он был прерван Первой мировой войной, — след, оставленный модерном, оказался очень значимым, а его сияние освещает художественные творения до сих пор.

Этот календарь представляет самые выдающиеся работы стиля модерн: картины Густава Климта и Альфонса Мухи, интерьеры бельгийцев Виктора Орта и Анри ван де Велде, архитектурные произведения Антонио Гауди, витражи и изделия Луиса Комфорта Тиффани и Эмиля Галле, мебель выдающихся дизайнеров-мебельщиков Луи Мажореля, Коломана Мозера, Чарльза Ренни Макинтоша, Жоржа де Фёра и других.



ЯНВАРЬ

1 Январь

Эжен Грассе.

Обложка рождественского номера еженедельника *L'illustration*. 1893 г.

L'illustration («Иллюстрация») — еженедельник, выходивший в Париже с 1843 по 1944 год. В издании принимали участие многие известные художники — пионеры стиля модерн. С 1883 года «Иллюстрация» стала первой французской газетой, которая начала печатать фото с картин этих модных художников.



2 Январь

Данте Габриэль Россетти.

Любовь Данте. 1859 г.

Эта незаконченная картина самого знаменитого художника-прерафаэлиты Д.-Г. Россетти вдохновила многих мастеров эпохи модерна. Россетти с его особым видением пространства как декоративной плоскости называли предтечей нового искусства. В реальности работа создавалась для украшения предметов мебели Уильяма Морриса и его супруги Джейн.



3
Январь

Уильям Брэдли.

Рождественский выпуск журнала
The Inland printer. 1895 г.

Журнал *The Inland printer* («Отечественный печатник») принес успех американскому дизайнеру Уильяму Брэдли (1868–1962) во Франции. Журнал пропагандировал искусство печатной графики. Он начал выходить в 1883 году 24-страничным изданием, а уже к 1900 году его объем увеличился до 200 страниц. Лаконичное решение рождественской обложки 1895 года доказывает приверженность Уильяма Брэдли стилю модерн в оригинальной авторской интерпретации. Шрифт надписи на обложке стал широко применяться и был назван именем художника.



4 Январь

Герман Обрист.

Удар бича.

Портьерный узор.

Вышивка золотым шелком. 1895 г.

Рисунок Обриста показывает растение целиком, включая бутон, цветок, листья и корень. Первоначально работа называлась «Альпийские фиалки». Но один из критиков сравнил движение стебля растения с «яростными изгибами обрушивающегося бича». Так родился термин «удар бича», который вскоре стал фирменным росчерком искусства модерна.



5 Январь



Жорж Фуке.
Брошь «Орхидея».
1900 г.

Французский ювелир Жорж Фуке (1862–1957), сын одного из самых удачливых ювелиров Парижа конца XIX века, замыслил вдохнуть новую жизнь в эстетику ювелирного искусства. В результате сотрудничества Жоржа Фуке с Альфонсом Мухой родились роскошные, изящные и очень экстравагантные ювелирные образцы стиля арт-нуво. На Всемирной выставке в Париже 1900 г. зал Фуке имел ошеломительный успех. За 202 дня выставку посетили 50 миллионов человек — больше, чем все население Франции! И многим из них посчастливилось насладиться шедеврами Фуке.

Стилизованные изображения флоры и фауны на долгие годы останутся узнаваемыми элементами его стиля. Лишь малая часть изделий, созданных Мухой и Фуке, дошла до наших дней, остальные известны только по фотографиям.

6

Январь

Анри ван де Велде.

Кулон. *Ок. 1900 г.*

Бельгийский дизайнер и архитектор Анри ван де Велде (1863–1957) в своих произведениях демонстративно подчеркивал свою антитрадиционность и космополитичность. Мастер стал одним из основателей бельгийской ветви стиля арт-нуво.



7

Январь

.....
.....
.....

Михаил Александрович Врубель.

Богоматерь с Младенцем. 1885 г.

Создавая одну из алтарных икон для оформления одноярусного мраморного иконостаса Кирилловской церкви в Киеве, мастер старался придерживаться канонов византийской живописи. Несмотря на строгие правила, работа выделяется из общего ряда и представляет собой новое слово в русской иконописи.



8

Январь

Альфонс Муха.

Зима. Из серии «Времена года». 1900 г.

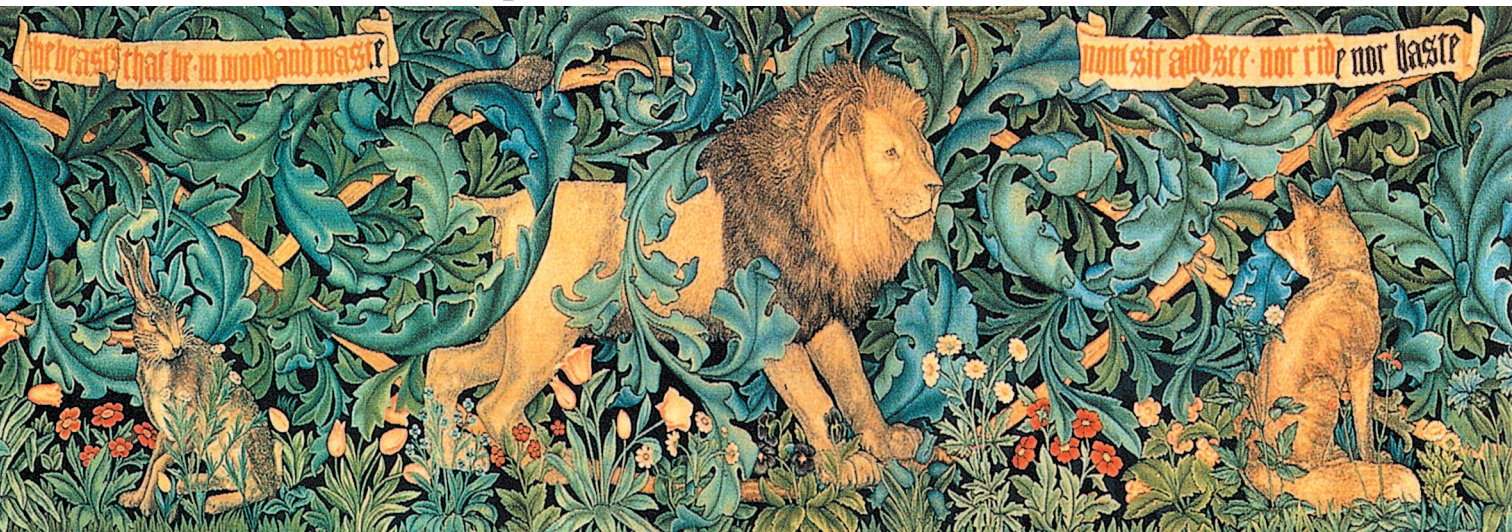
Чешский художник Альфонс Муха (1860–1939), блистательный мастер графики арт-нуво, неоднократно обращался к теме аллегорического изображения времен года. Каждый раз он заново наслаждался возможностью передать состояние природы через образ прекрасной женщины в обрамлении изящных деталей и орнаментов.



9

Январь

Уильям Моррис, Филипп Уэбб, Джон Дирл. Лес. Гобелен. 1887 г.



Всю свою жизнь Уильям Моррис делал то, что любил: сочинял стихи, рисовал, проектировал мебель, вручную печатал книги, изучал секреты ремесел. В его воображении царил Средневековье, где

обитали ангелы в рыцарских доспехах, блистали мужеством короли перед прекрасными королевами — и все это на фоне девственных пейзажей, юных пажей, фей, трубачей, драконов и единорогов.

10

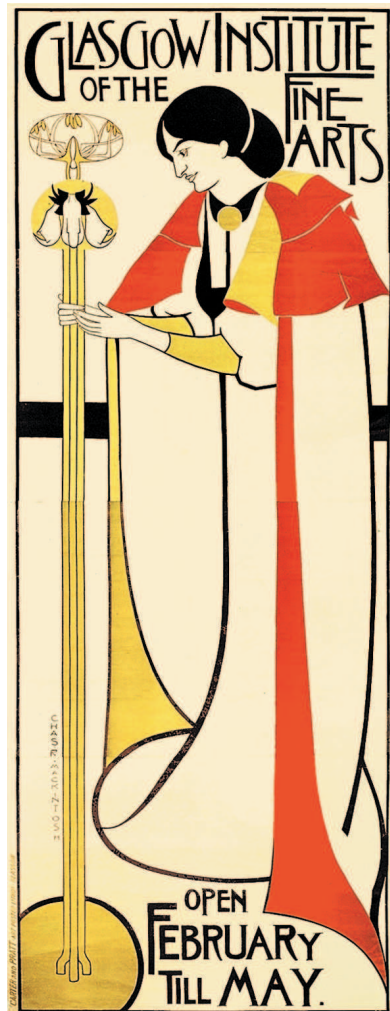
Январь

Чарльз Ренни Макинтош.

Афиша Шотландского
музыкального ревю. 1896 г.

Плакат Института изящных искусств
в Глазго. 1894 г.

Чарльз Ренни Макинтош (1868–1928) —
архитектор, художник и дизайнер, родоначальник
стиля модерн в Шотландии. Мастер стал новатором
конструктивной линии модерна с характерной
для нее ясной прямолинейностью форм.



11

Январь

Виктор Орта.

Интерьер особняка Солвей.

Брюссель. 1895 г.

Особняк Солвей знаменитого бельгийского архитектора Виктора Орта (1861–1947) включен в Список объектов всемирного наследия ЮНЕСКО. Орта перенес графику художников модерна в камень, предметы интерьера, дизайн мебели и осветительных приборов.



12

Январь

Анри де Тулуз-Лотрек.

Аристид Брюан в «Амбассадоре». 1892–1893 гг.

Это один из самых знаменитых плакатов Анри де Тулуз-Лотрека, французского художника-постимпрессиониста, мастера графики и рекламного плаката, предтечи искусства модерна. Аристид Брюан — популярный певец кабаре, чьей славе всегда сопутствовала атмосфера скандала. Плакат был отвергнут хозяином кабаре «Амбассадор», но певец отказывался выступать до тех пор, пока афиша не займет своего места. В результате хозяину кабаре пришлось уступить.

