

Нынешний бум вязания, меня, как человека, давно им занимающегося, не может не радовать. Только представьте, как петли, соединяясь шаг за шагом, превращаются сначала в полотно, а затем и в оригинальное изделие.

Однажды во время интервью меня спросили:
«Сколько существует способов вязания?»

Я ответил: «Бесчисленное множество», и действительно, этот список может продолжаться бесконечно.

В Японии существует свой список унифицированных условных обозначений различных петель, принадлежащий «Японским промышленным стандартам». Любой, кто освоит даже самые основные обозначения, сможет с легкостью читать схемы.

Теперь же, когда у меня появилась возможность осуществить свою давнюю мечту и выпустить свой собственный сборник схем для вязания, из всего разнообразия моих работ я постарался отобрать для вас те, которые особенно мне понравились.

Хотя среди них и есть довольно сложные в исполнении изделия, я бы очень хотел, чтобы вы обязательно их опробовали.

С нетерпением жду ваши прекрасные работы.

M. Hirose

СОДЕРЖАНИЕ

ВЯЗАНИЕ КРЮЧКОМ

| | |
|--------------------|----|
| ПРОСТЫЕ УЗОРЫ | 4 |
| ЕЛОЧКИ • РАКУШКИ | 10 |
| ВЕЕРА | 18 |
| КАПЛИ | 22 |
| АНАНАСЫ | 28 |
| МНОГОЦВЕТНЫЕ УЗОРЫ | 31 |
| МОТИВЫ | |
| Треугольники | 40 |
| Квадраты | 42 |
| Шестиконечные | 47 |
| Восьмиконечные | 51 |
| Пятиконечные | 54 |
| КРАЯ | 56 |

ВЯЗАНИЕ СПИЦАМИ

| | |
|--------------------------|-----|
| БАЗОВЫЕ УЗОРЫ | 62 |
| КОСЫ | 66 |
| УЗОРЫ С ПРОСВЕТОМ | 72 |
| ПЕРЕПЛЕТЕНИЯ С ПРОСВЕТОМ | 90 |
| АРАНЫ | 114 |
| МНОГОЦВЕТНЫЕ УЗОРЫ | 120 |
| УЗОРЫ С ВЫШИВКОЙ | 130 |

УРОКИ ВЯЗАНИЯ

| | |
|------------------------------|-----|
| КАК ВЯЗАТЬ КРЮЧКОМ / СПИЦАМИ | 140 |
|------------------------------|-----|

О СХЕМАХ, ПРЕДСТАВЛЕННЫХ В ЭТОЙ КНИГЕ

Пункт 1

Все схемы отображают вязание с лицевой стороны. Нечетные ряды вяжутся по лицевой стороне согласно схеме справа налево. Четные ряды вяжутся по изнаночной стороне согласно схеме слева направо.

Лишь в случае прибавления петель в изнаночном ряду при вязании крючком изделие вяжется в направлении, обратном указанному на схеме (прибавление петель в лицевом ряду — как в изнаночном, а прибавление петель в изнаночном ряду — как в лицевом).

Пункт 2

Места, обозначенные синим цветом, соответствуют раппорту (включая ряд и петли). В схемах для вязания крючком ширина основания раппорта обозначена с помощью указания количества наборных петель в нижней части схемы, а цифры в кружочках, указанные справа, показывают количество рядов, необходимых для завершения данного ритма. В схемах для вязания спицами количество петель и рядов, необходимое для завершения одного элемента вязания, указано в правом нижнем углу схемы. Повторяя тот или иной элемент, вы получаете готовый узор. Одному ряду соответствует одна линия на схеме (направление справа налево).

Пункт 3

Для простоты восприятия лицевые и изнаночные петли не указываются на схемах. Комментарий по петлям расположен в левом нижнем углу.

Пункт 4

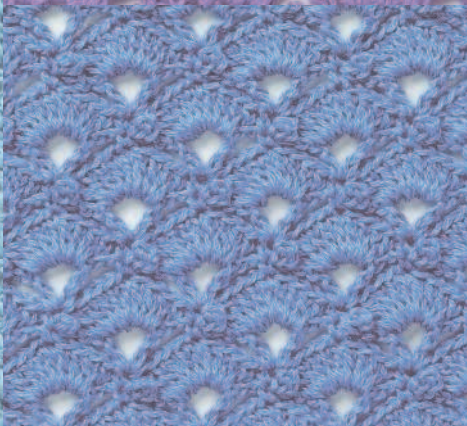
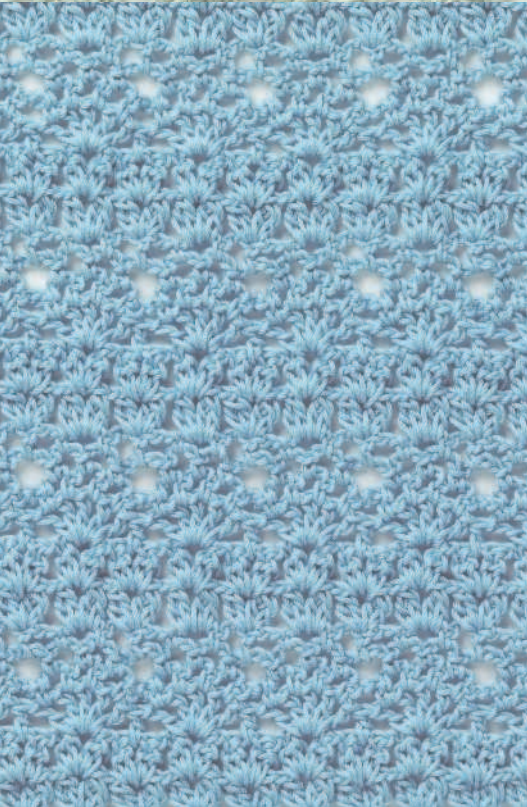
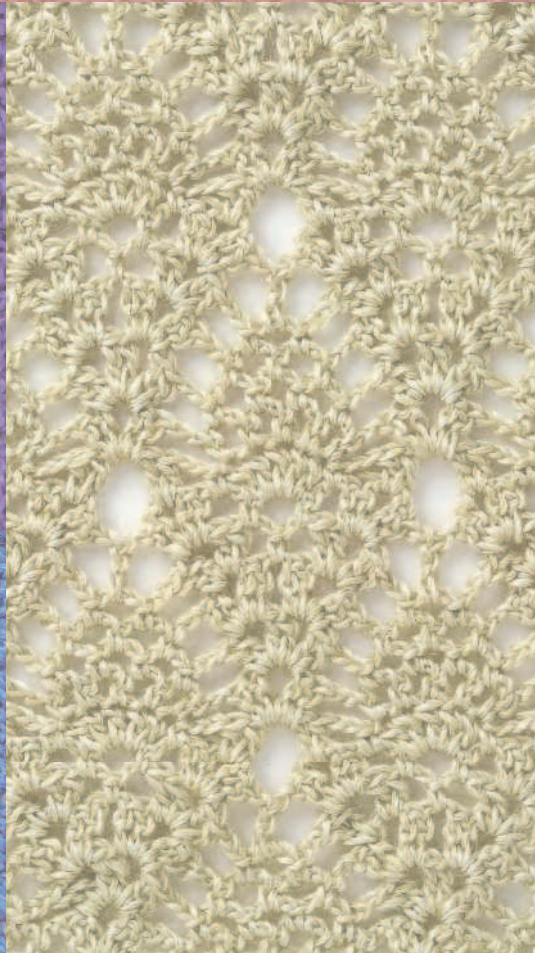
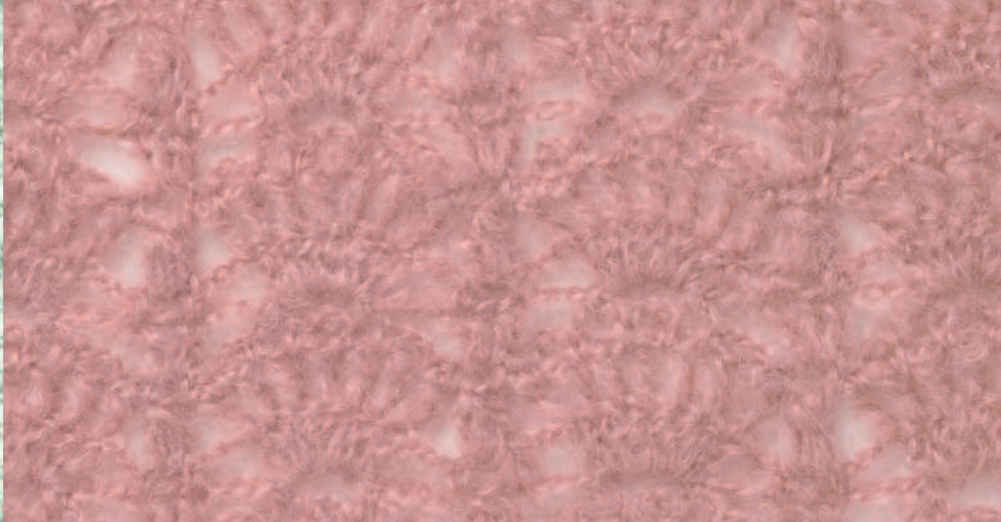
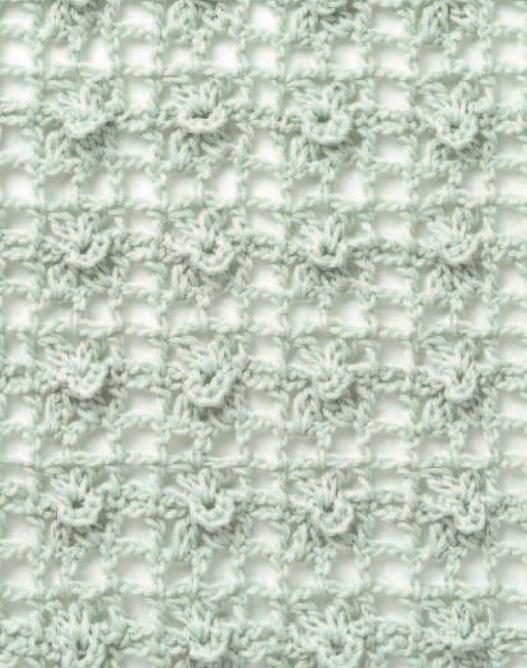
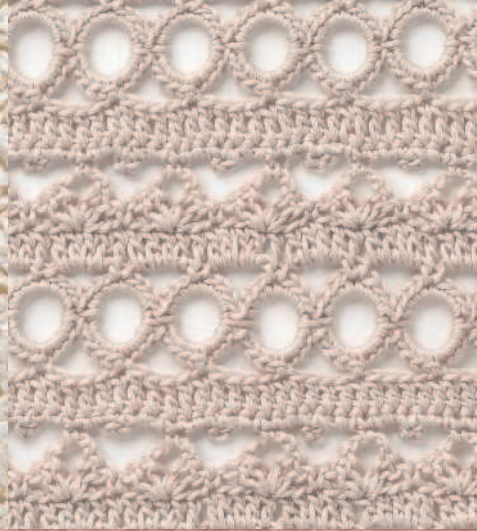
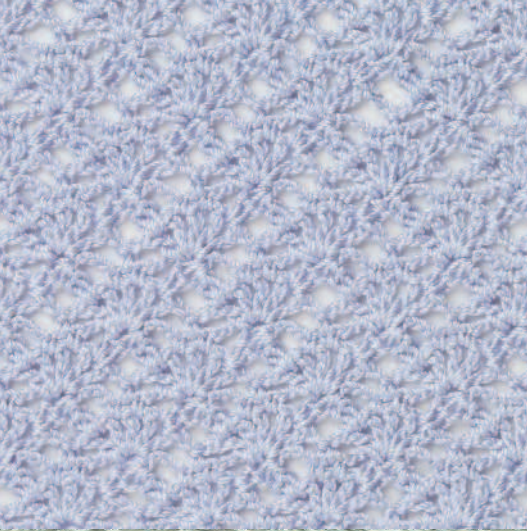
В зависимости от узора края изделия могут быть фестонобразными или зигзагообразными. Постарайтесь аккуратно повторить их на вашем изделии.

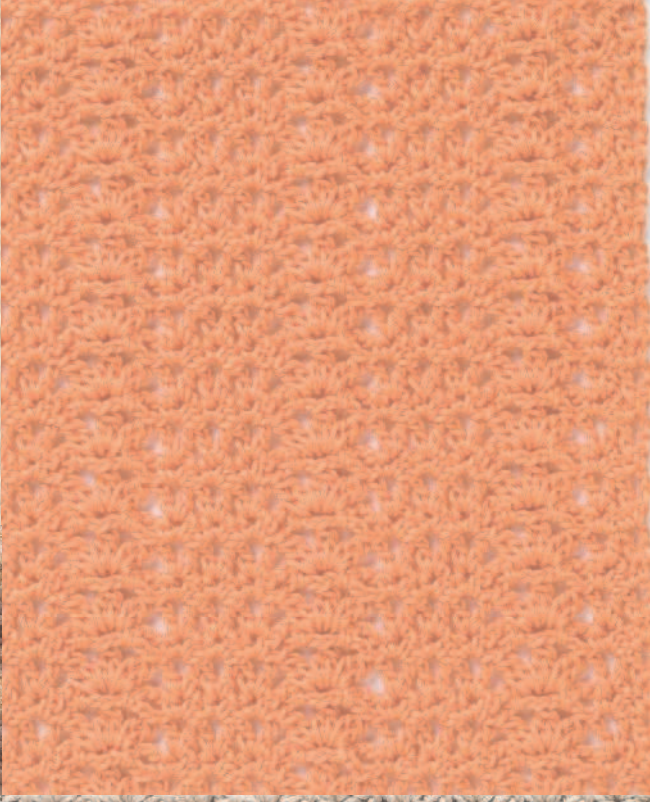
Пункт 5

Изображения связанных узоров, как правило, представлены в 80 % сжатии. В иных случаях процент сжатия указан под изображением, поэтому, думаю, будет несложно представить себе вид конечного изделия. Кроме того, указаны вес и длина используемой нити.

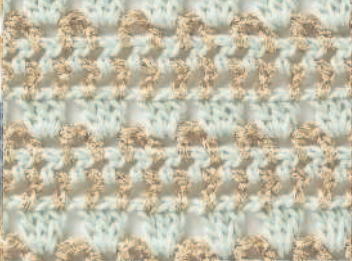
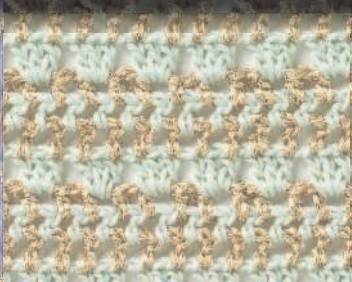
Пункт 6

Многоцветные узоры в основном составлены таким образом, чтобы не приходилось отрезать нить при смене цвета. Обращайте внимание на то, как вы меняете нить при цветовой смене.





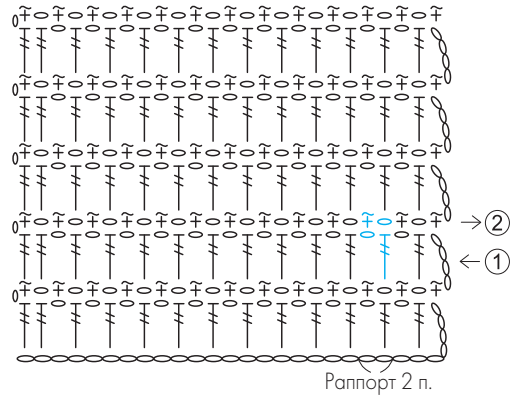
ВЯЗАНИЕ КРЮЧКОМ



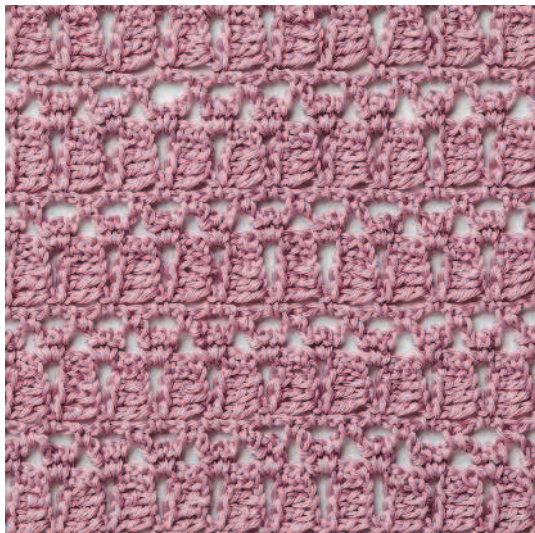
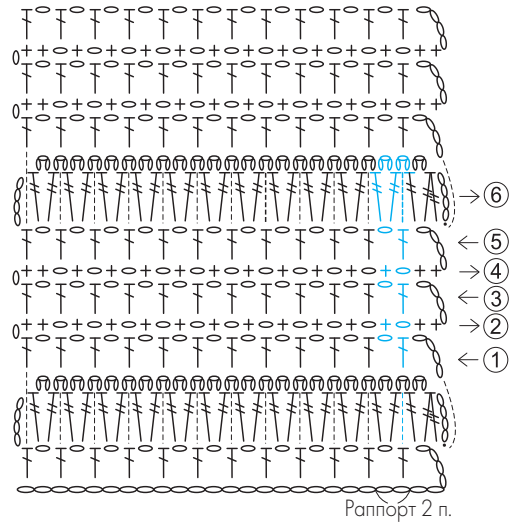
ПРОСТЫЕ УЗОРЫ



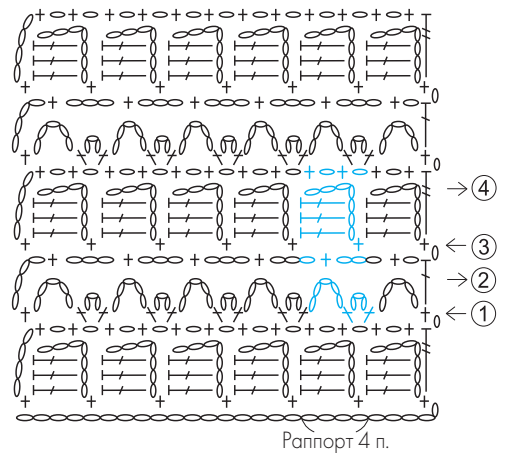
001



002

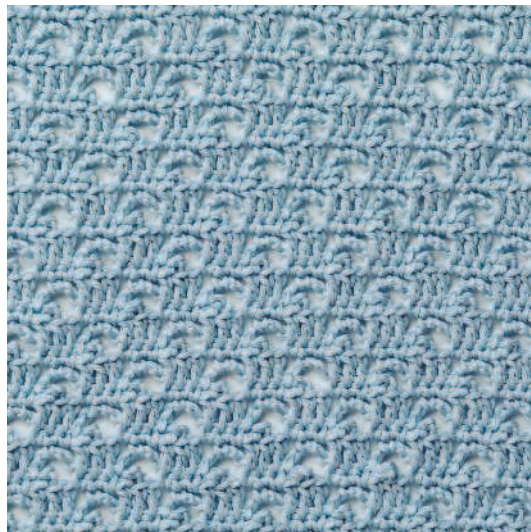
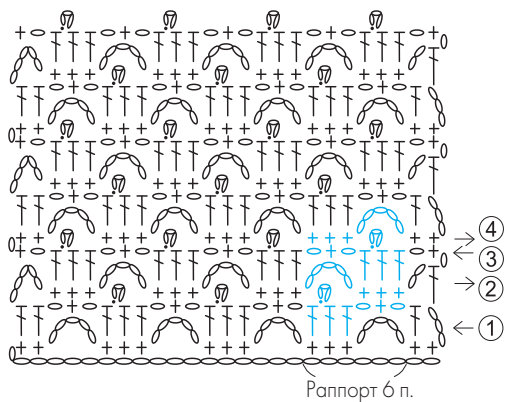


003

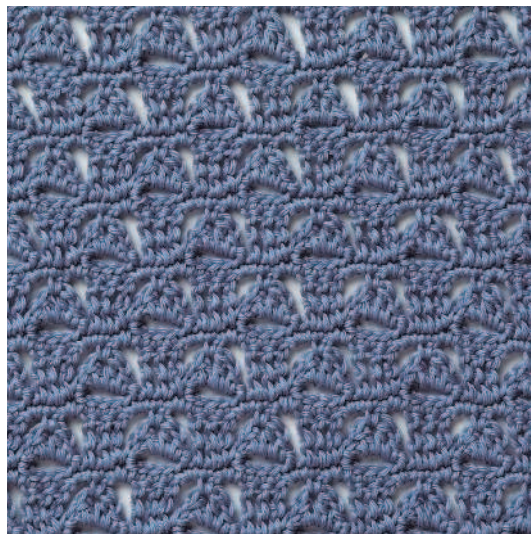
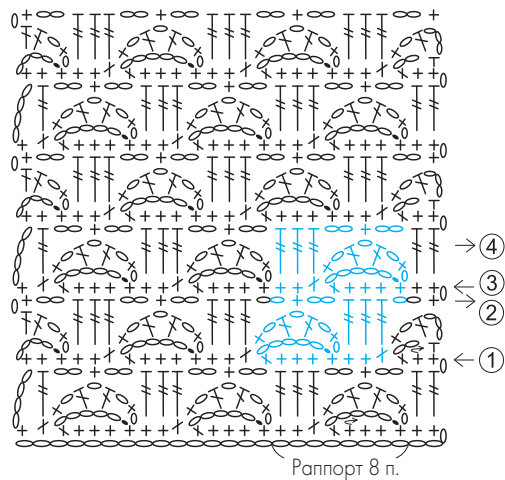


Используемая нить 25 г / ≈127 м

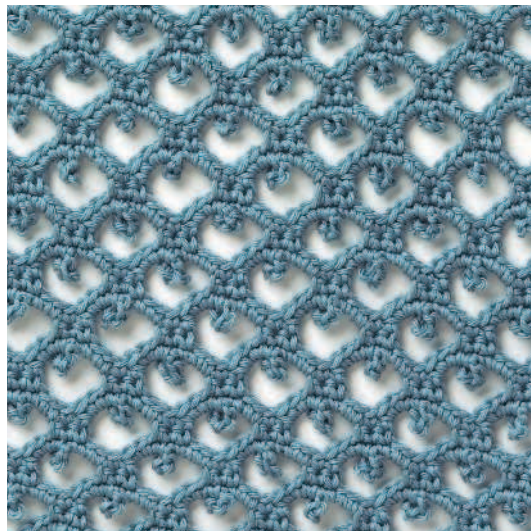
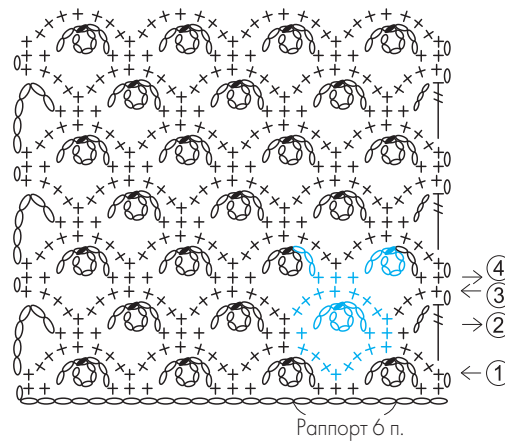
004



005

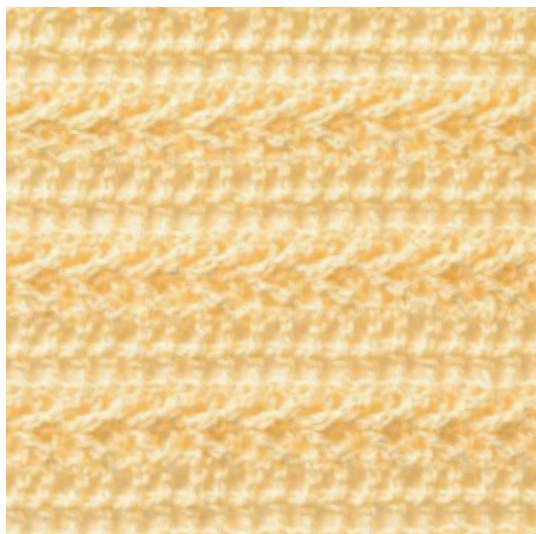


006

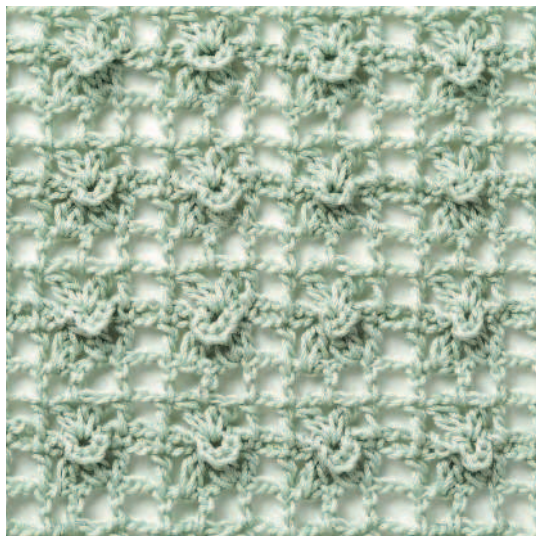
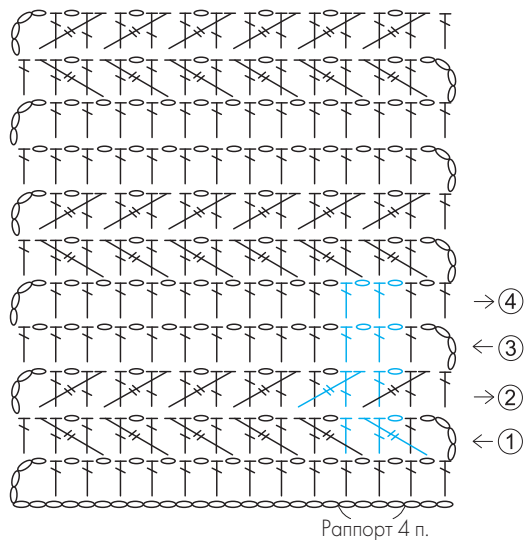


Используемая нить 25 г / ≈127 м

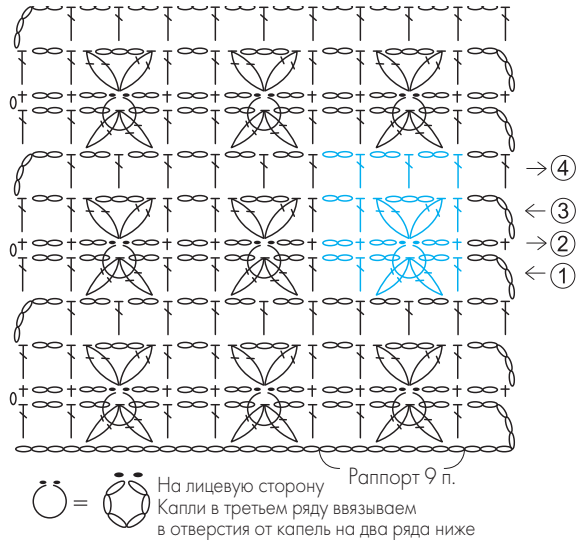
ПРОСТЫЕ УЗОРЫ



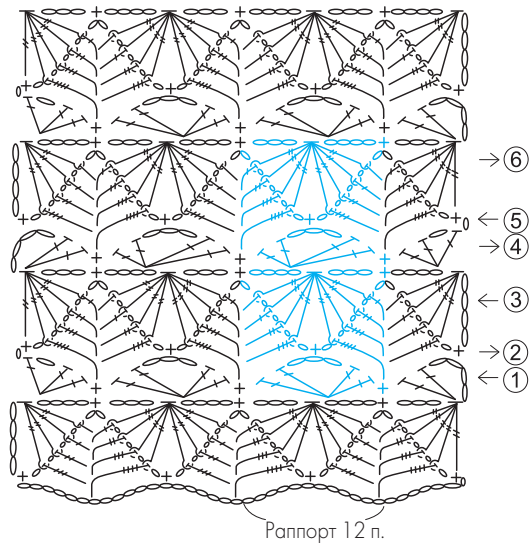
007



008



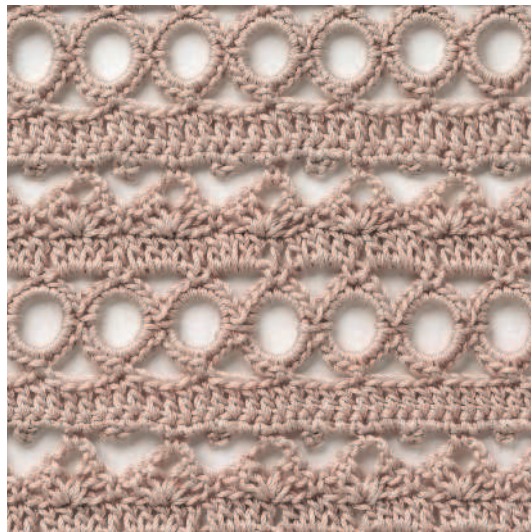
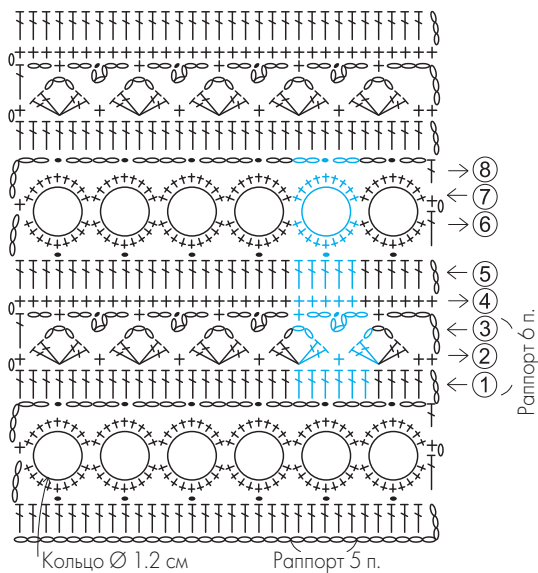
009



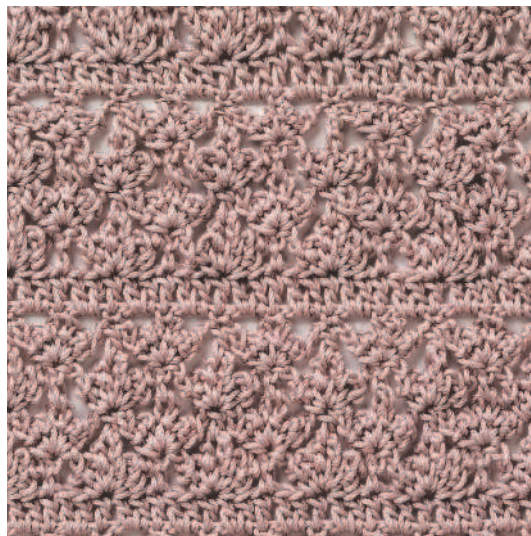
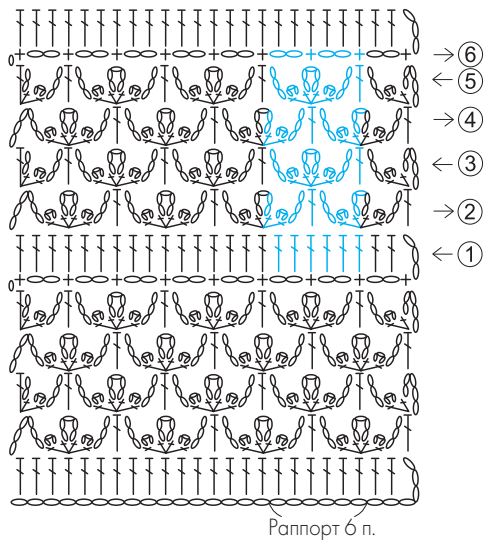
Используемая нить 25 г / ≈107 м

ПРОСТЫЕ УЗОРЫ

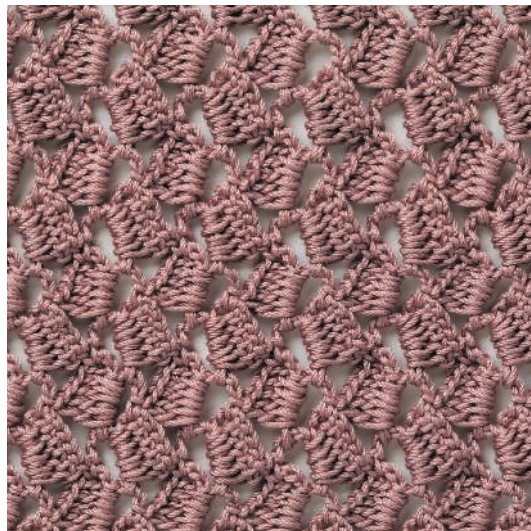
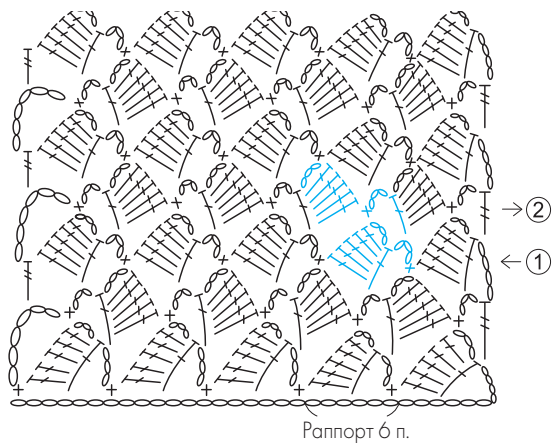
010



011



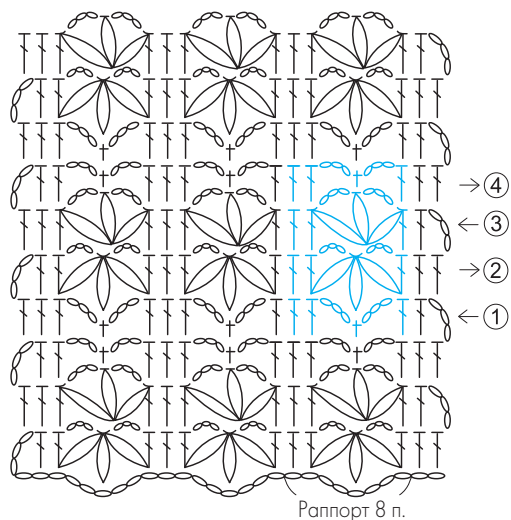
012



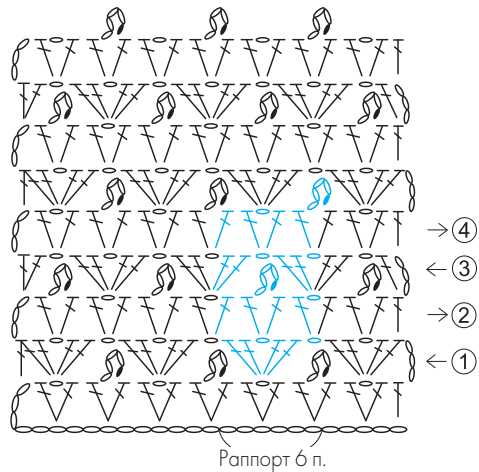
Используемая нить 25 г / ≈107 м



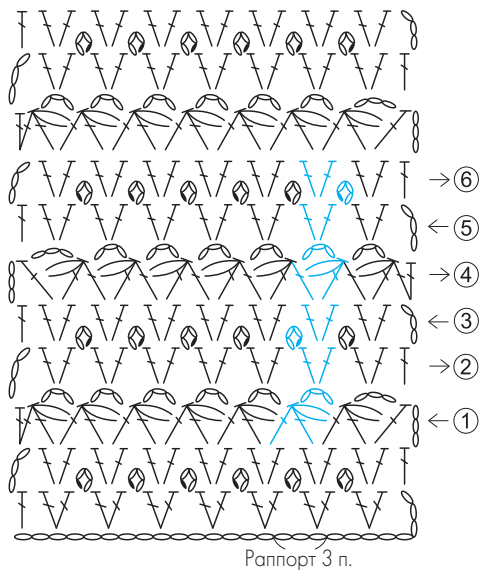
013



014

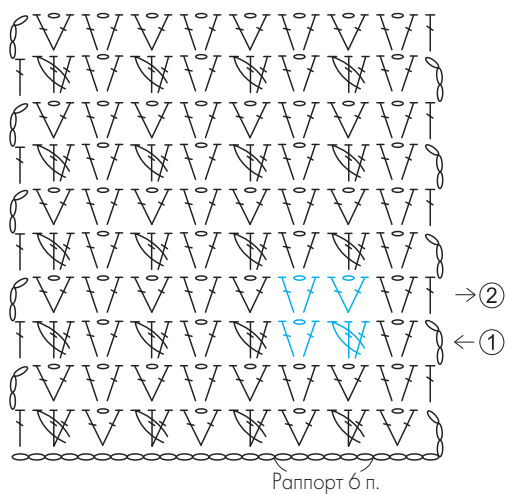


015

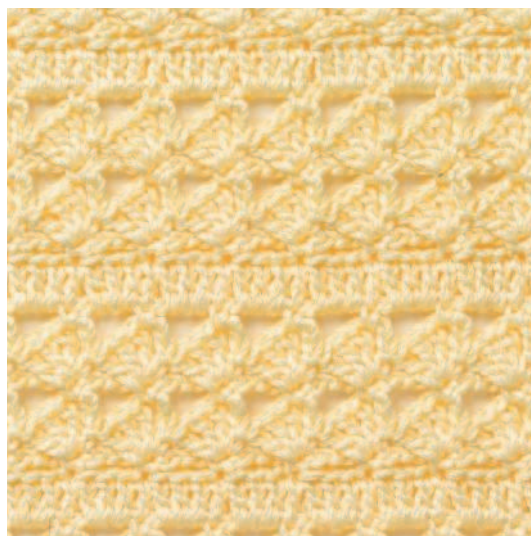
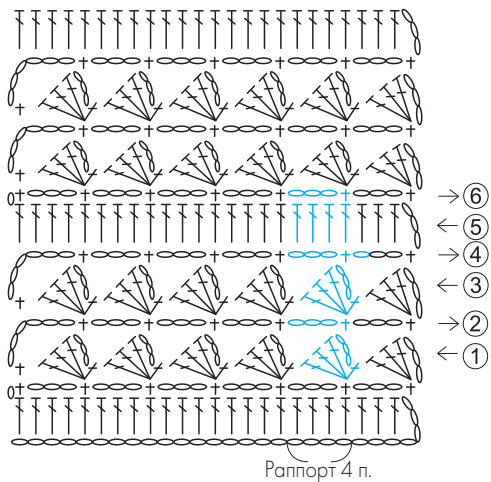


Используемая нить 40 г / ≈110 м

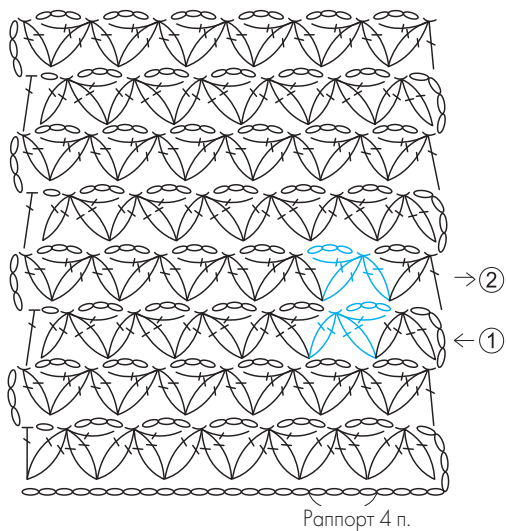
016



017

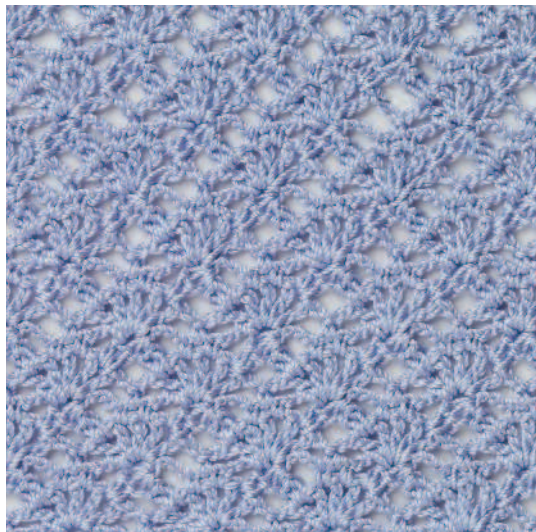


018

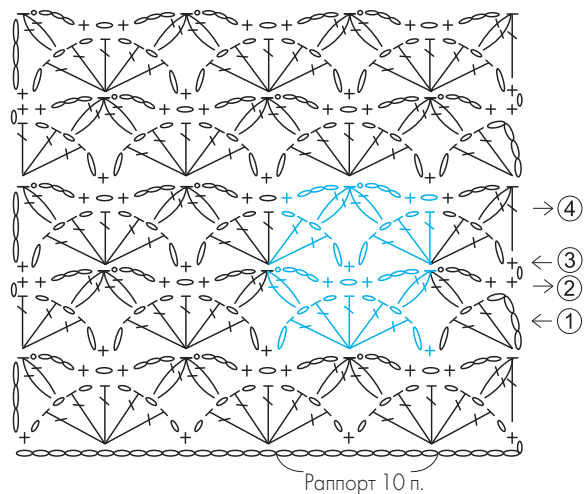


Используемая нить 40 г / ≈110 м

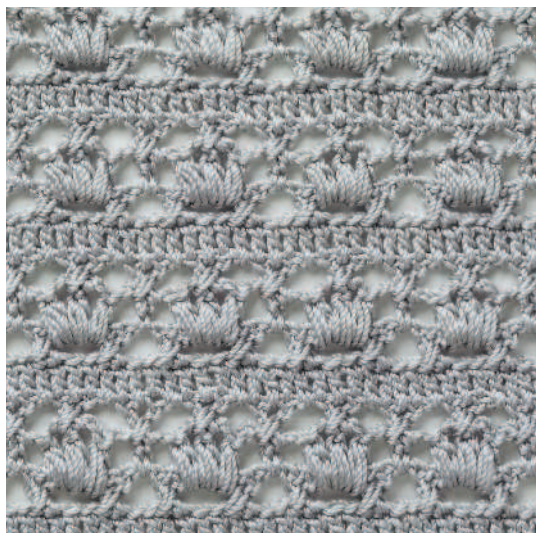
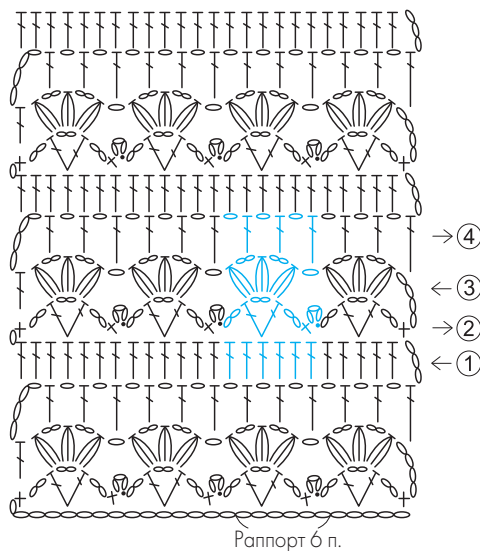
ЕЛОЧКИ • РАКУШКИ



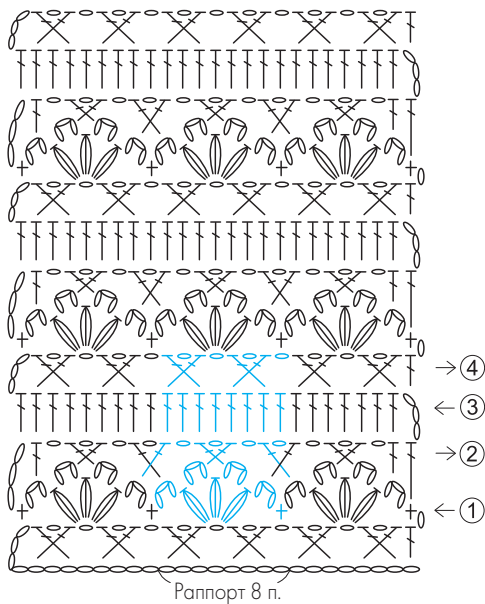
019



020

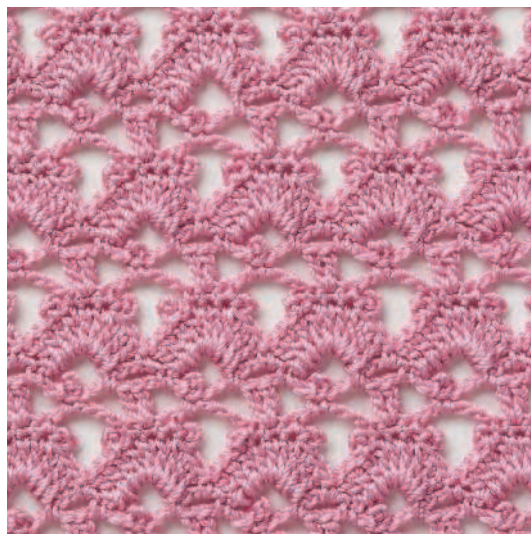
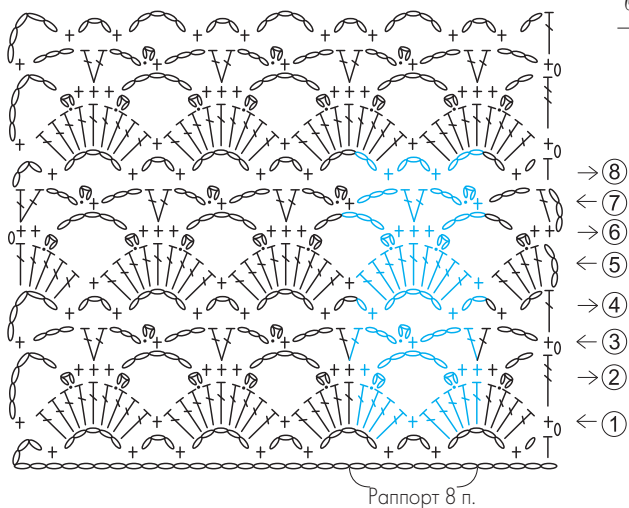


021

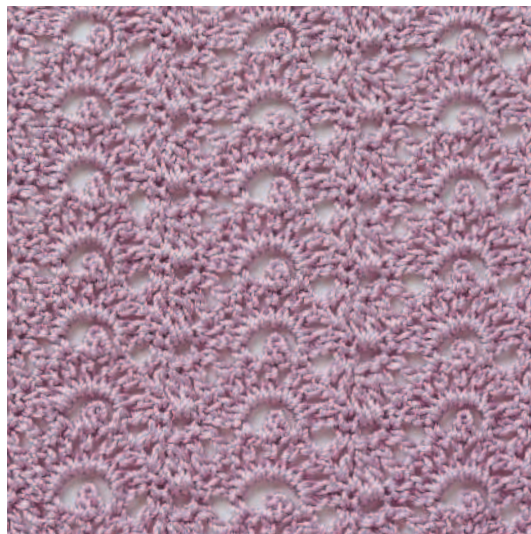
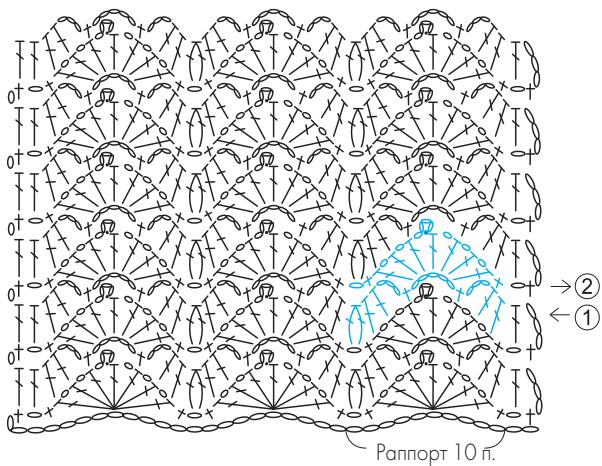


Используемая нить 25 г / ≈150 м

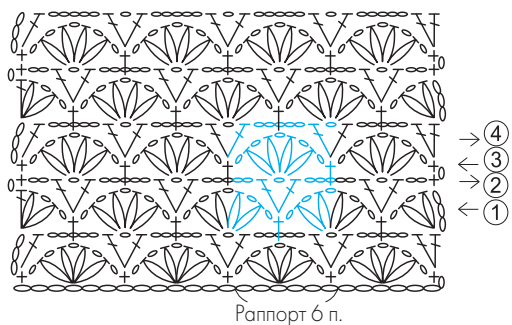
022



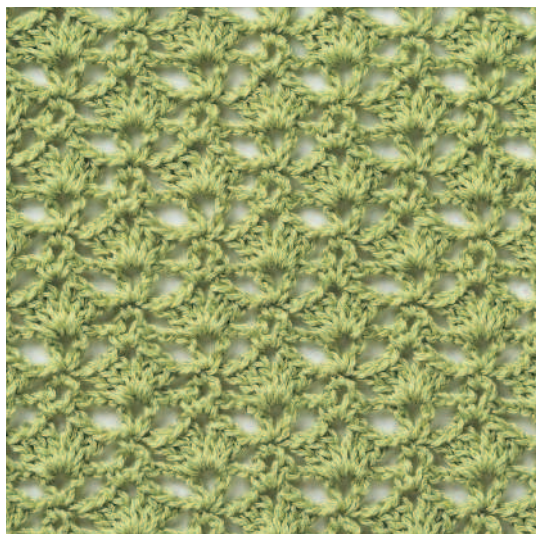
023



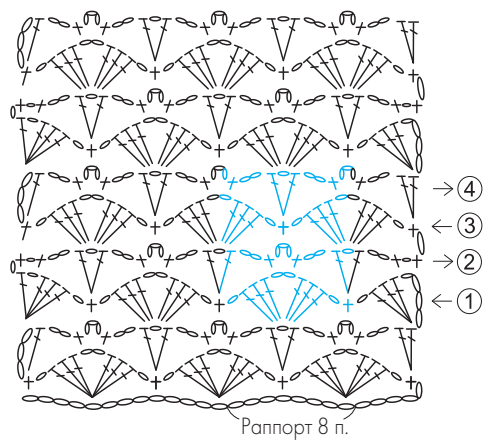
024



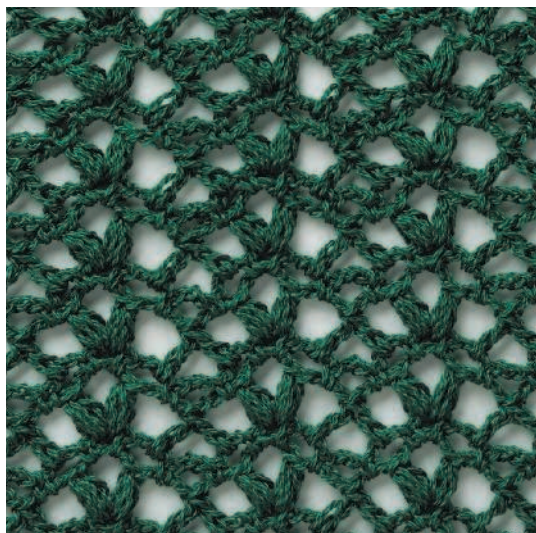
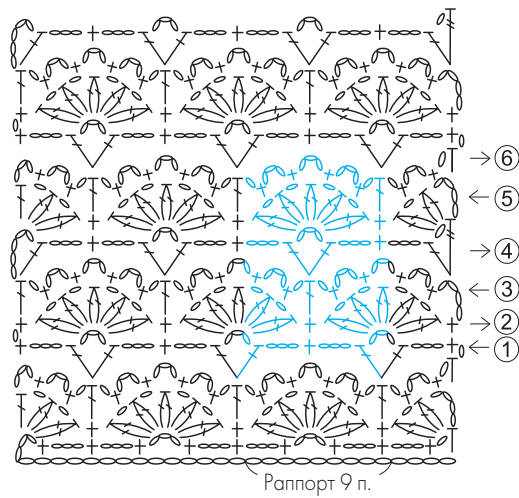
Используемая нить 25 г / ≈150 м



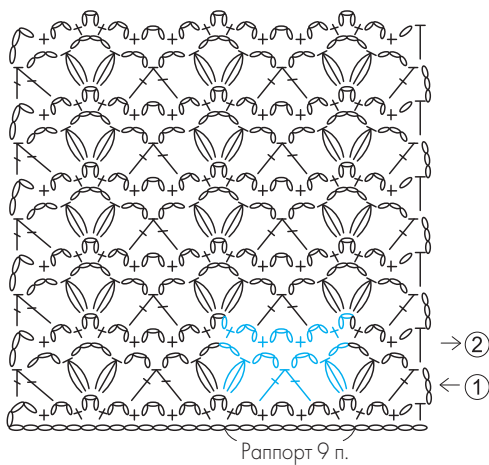
025



026

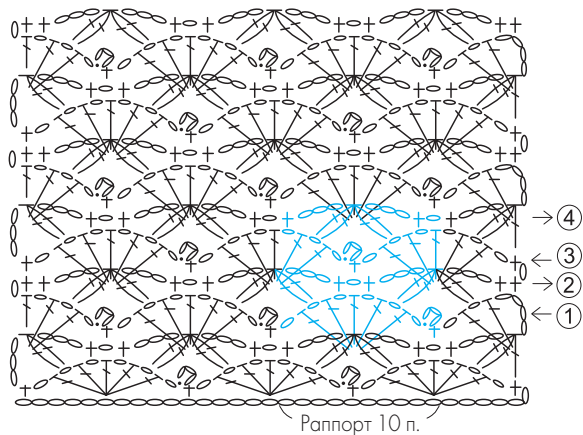


027

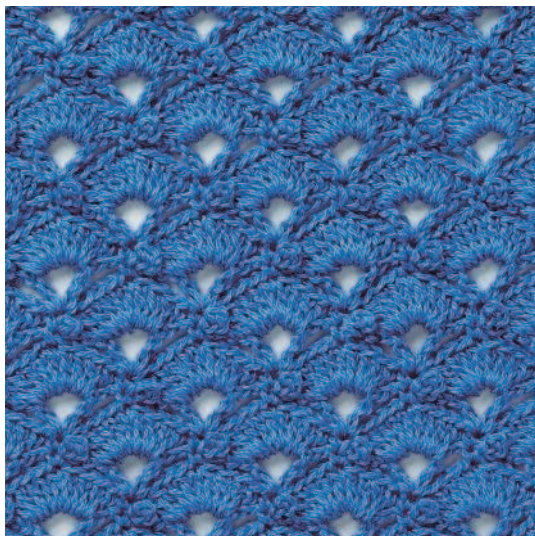
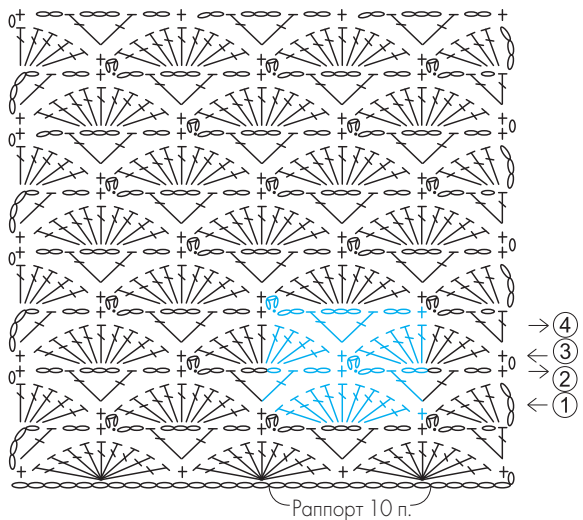


Используемая нить 40 г / ≈170 м

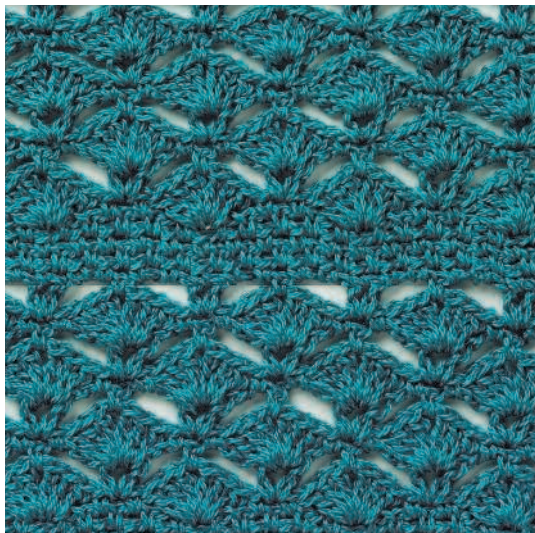
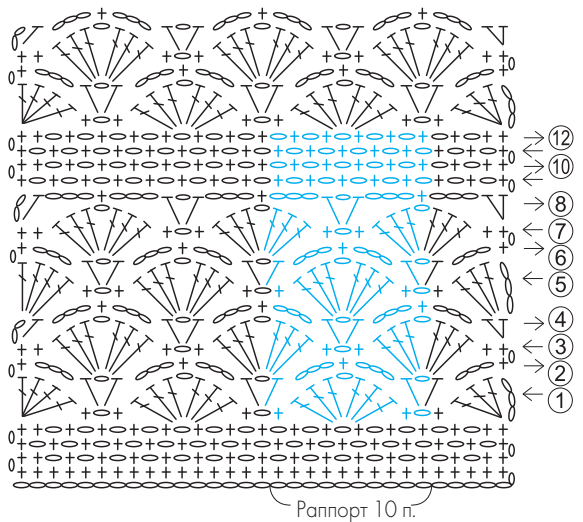
028



029



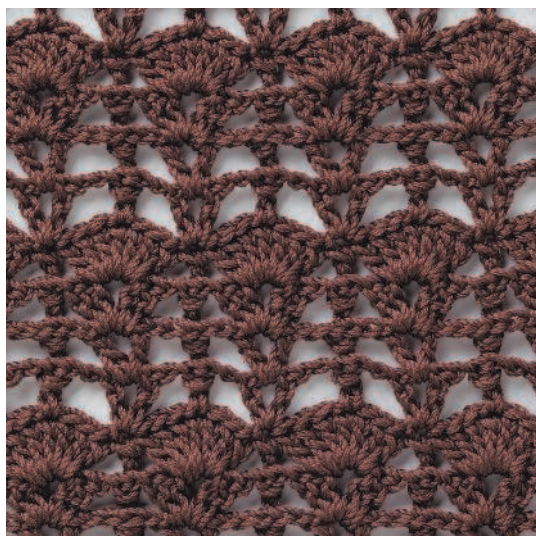
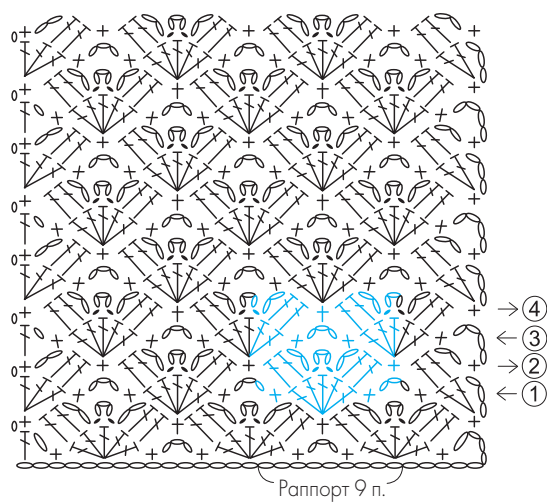
030



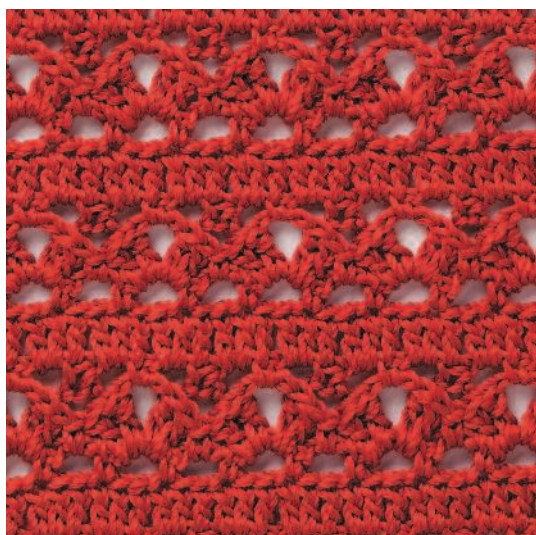
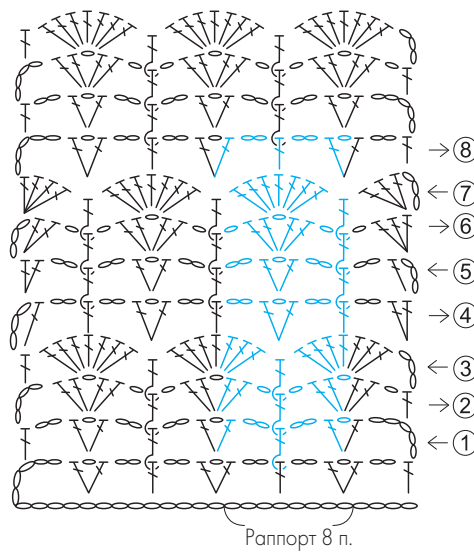
Используемая нить 40 г / ≈170 м



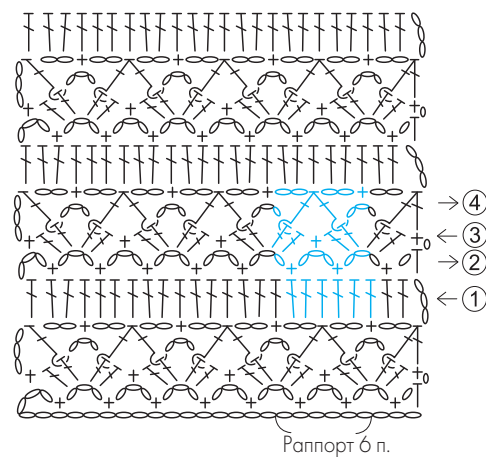
031



032



033



Используемая нить 40 г / ≈105 м