

СОДЕРЖАНИЕ

| Стр. | Занятие | |
|------|---------|--|
| 3 | | От авторов |
| 6 | 1 | Повторение: мат в один ход |
| 10 | 2 | Повторение: защита и нападение |
| 16 | 3 | Дебют: правила игры |
| 22 | 4 | Дебют: короткие поучительные партии, детский мат |
| 28 | 5 | Двойной удар ладьёй |
| 32 | 6 | Двойной удар слоном |
| 36 | 7 | Двойной удар ферзём |
| 40 | 8 | Двойной удар конём |
| 44 | 9 | Двойной удар пешкой |
| 48 | 10 | Двойной удар королём |
| 52 | 11 | Звёздный конкурс «Двойной удар» |
| 56 | 12 | Связка ладьёй |
| 60 | 13 | Связка слоном |
| 64 | 14 | Связка ферзём |
| 68 | 15 | Выигрыш связанной фигуры |

| Стр. | Занятие | |
|------|---------|----------------------------------|
| 72 | 16 | Выигрыш фигуры с помощью связки |
| 76 | 17 | Мат с помощью связки |
| 80 | 18 | Защита от связки |
| 86 | 19 | Звёздный конкурс «Связка» |
| 90 | 20 | Сквозной удар ладьёй |
| 94 | 21 | Сквозной удар слоном |
| 98 | 22 | Сквозной удар ферзём |
| 102 | 23 | Звёздный конкурс «Сквозной удар» |
| 106 | 24 | Вскрытое нападение |
| 110 | 25 | Вскрытый шах |
| 114 | | Ответы |
| 157 | | Сертификат |



Привет! Вот мы и снова встретились! Я как раз собирался посмотреть, как шахматные войска с помощью хитрых ходов обыгрывают друг друга на поле боя. Пойдёшь со мной?

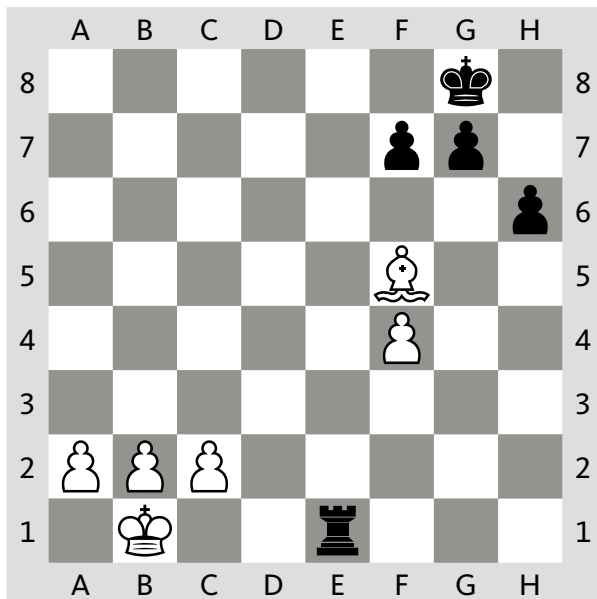
ПОВТОРЕНИЕ: МАТ В ОДИН ХОД

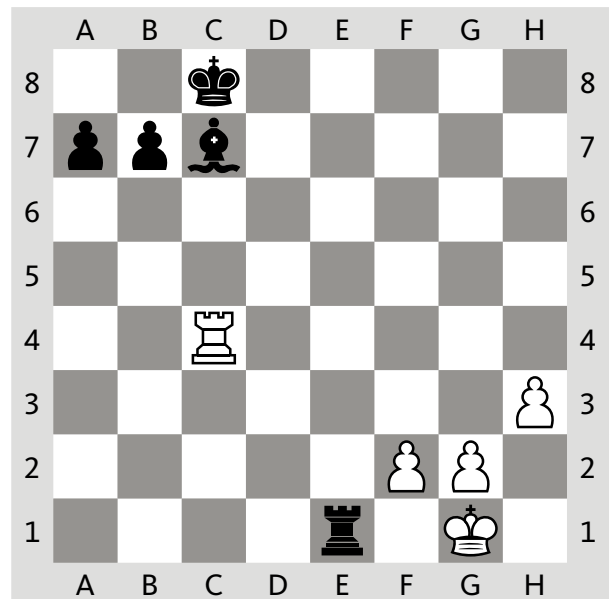
ЭТО НАДО ЗНАТЬ!

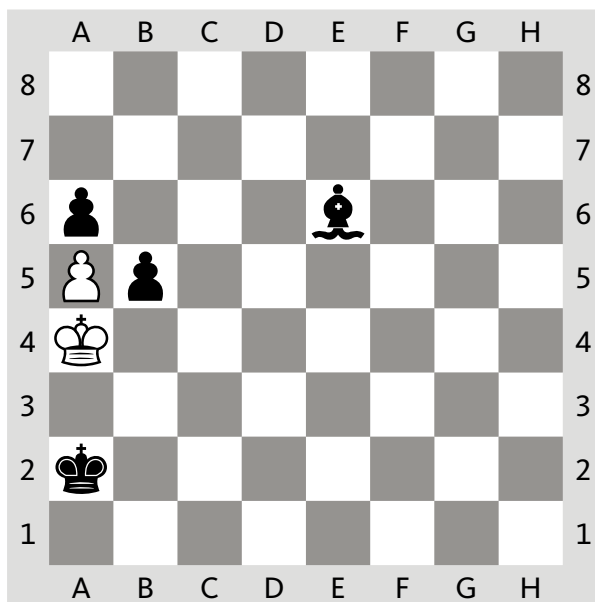
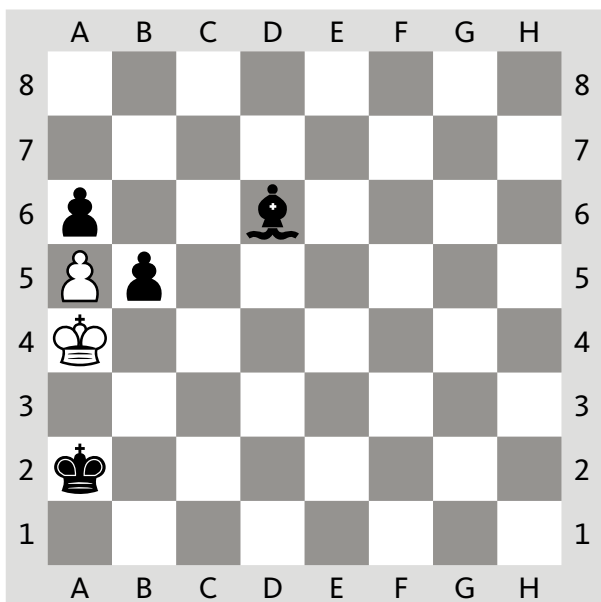
Как ты помнишь, *мат* — это такое нападение на короля, от которого нет защиты.

Мат может поставить любая пешка или фигура, кроме короля. В шахматной нотации мат обозначается так: **x**, а шах — так: **+**.

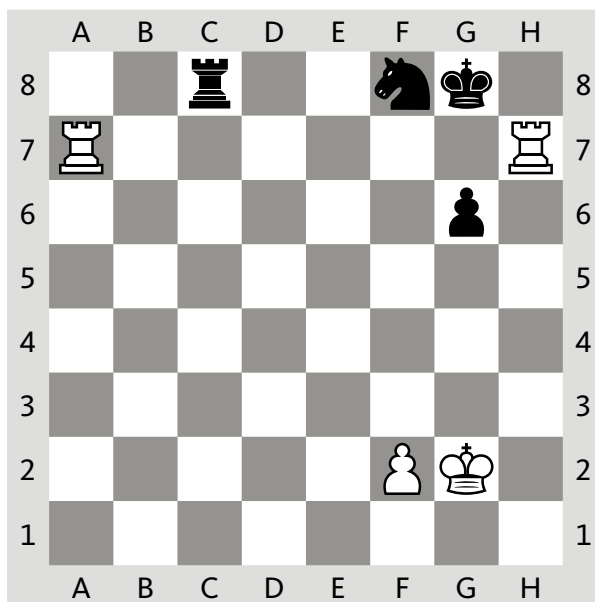
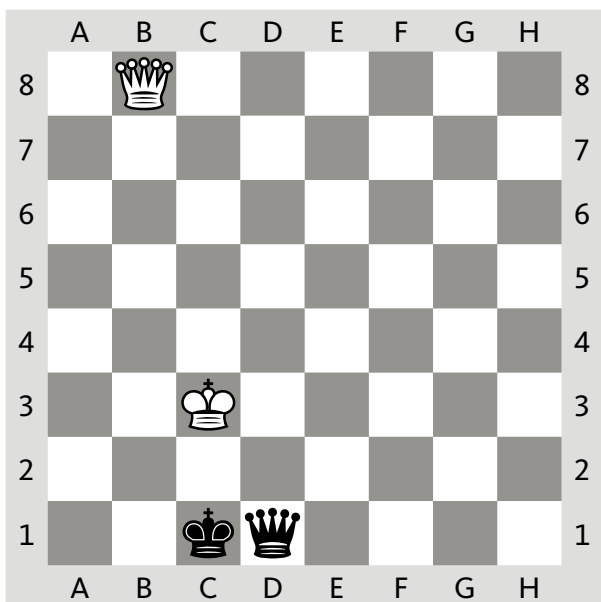
- 1 Определи, в каких позициях белому королю объявлен мат, и поставь под этими диаграммами **x**. Под позициями с шахом поставь **+**.



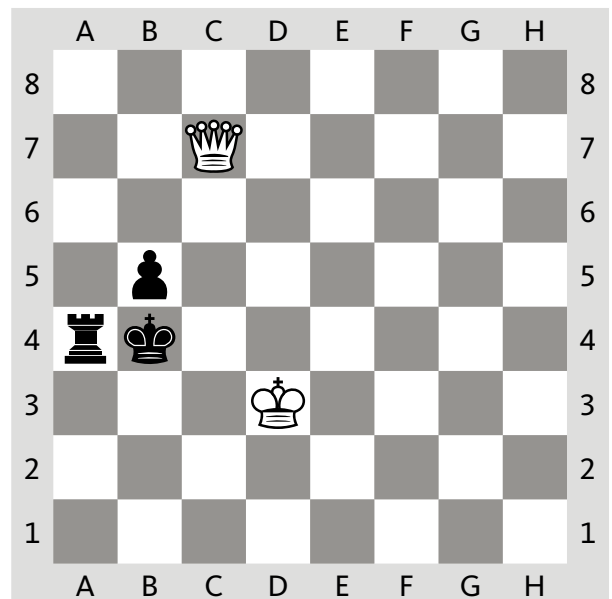
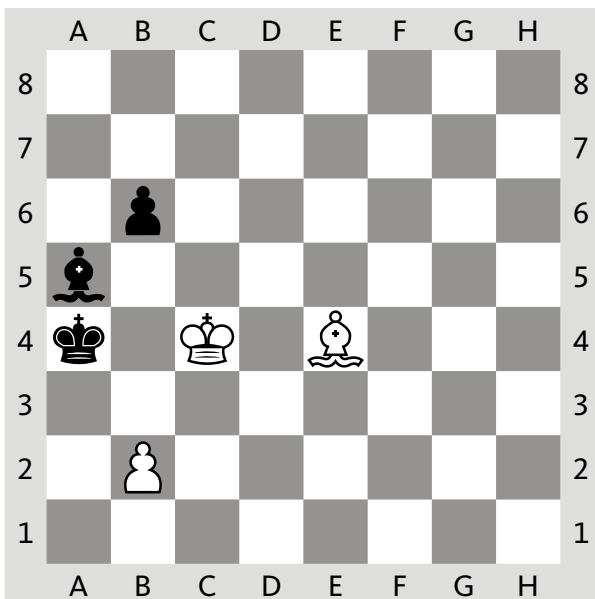
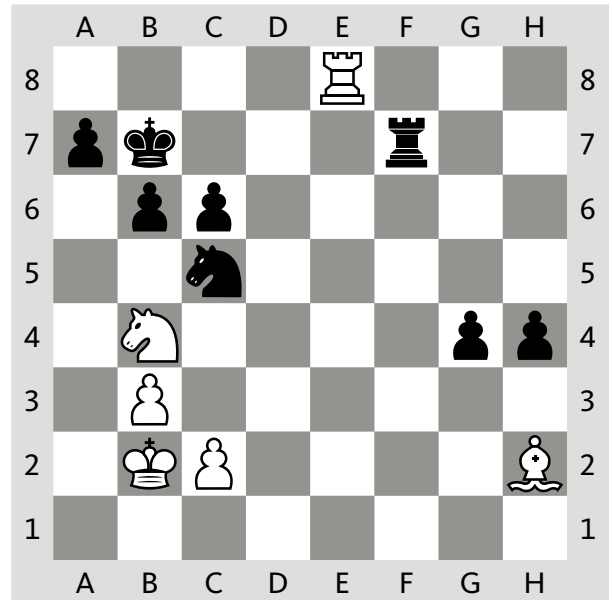
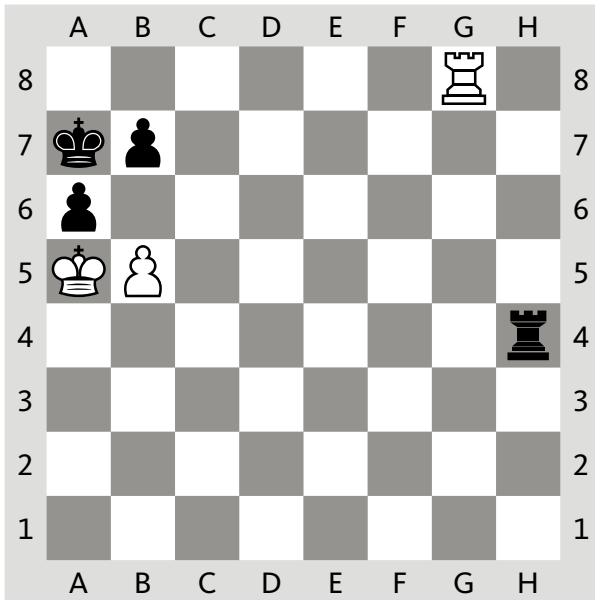
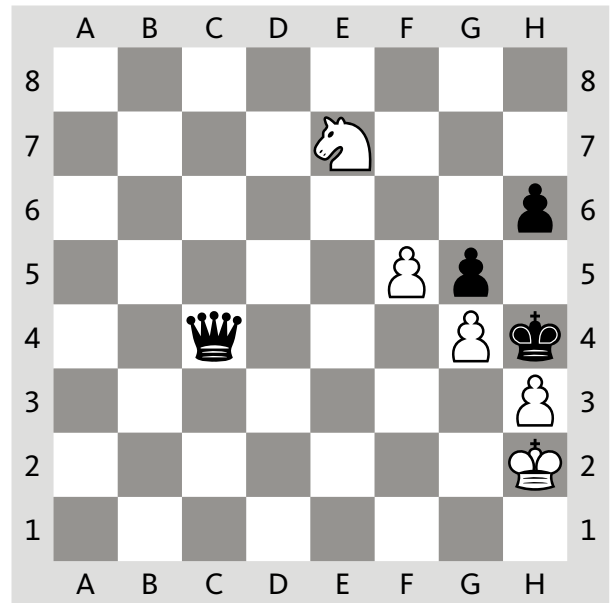
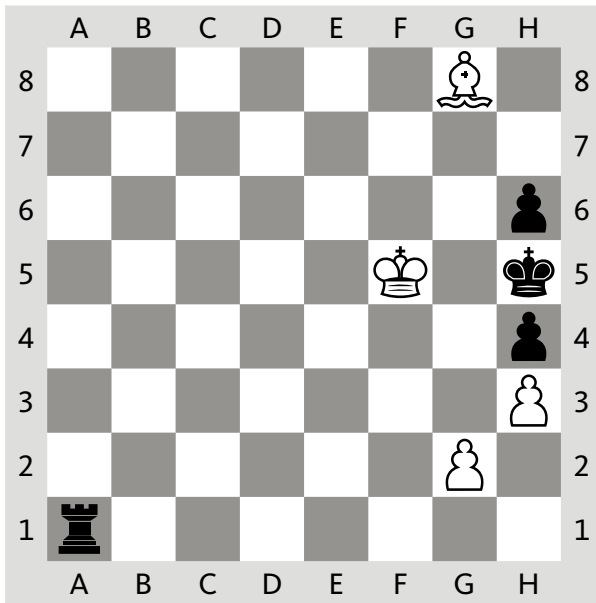




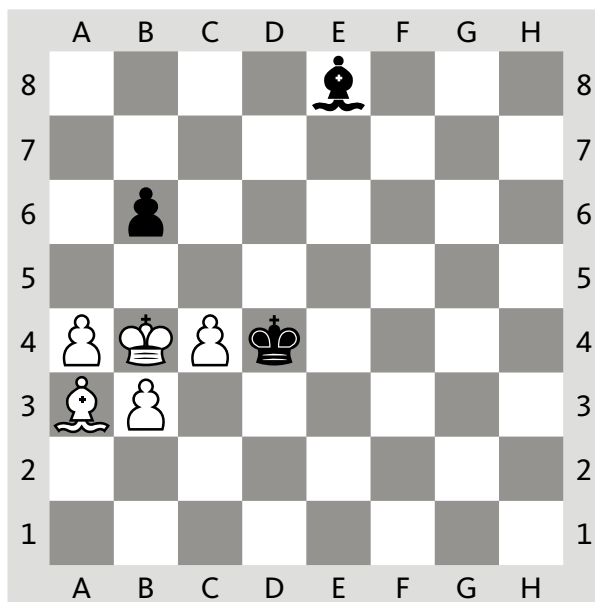
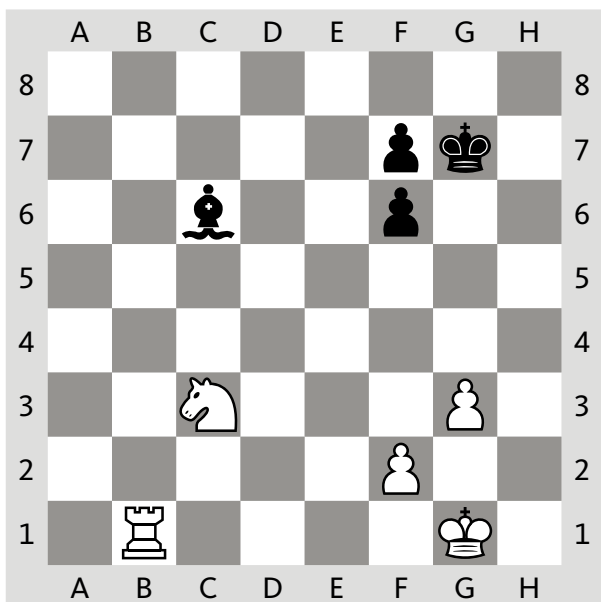
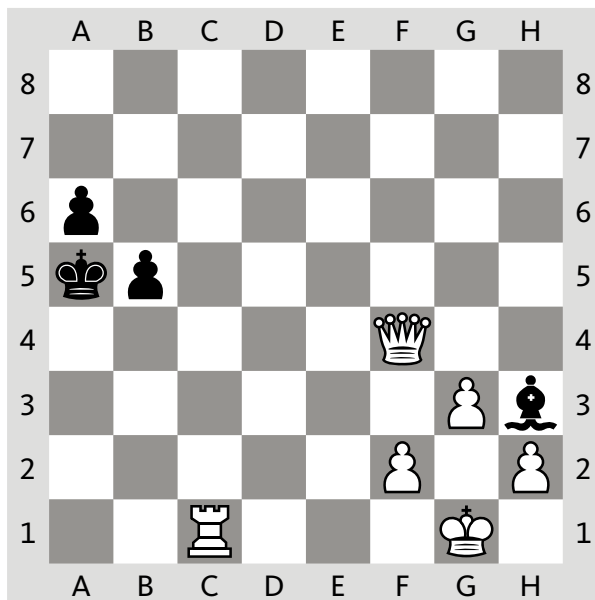
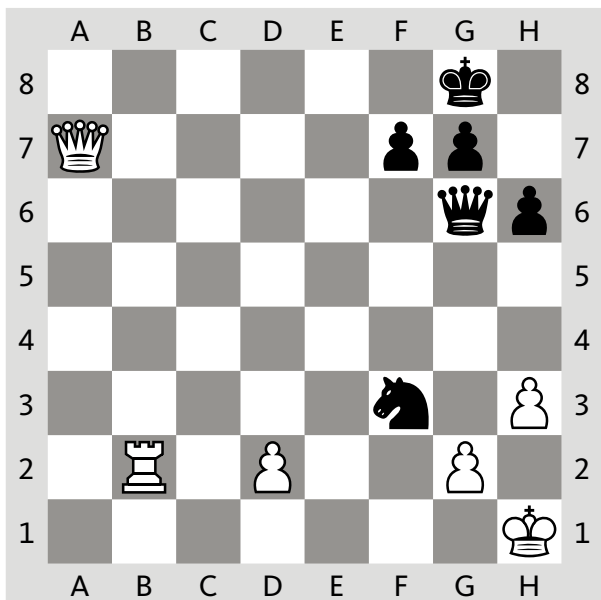
2 Поставь мат в один ход чёрному королю. Ход белой фигуры или пешки покажи стрелкой.



Занятие 1 ПОВТОРЕНИЕ: МАТ В ОДИН ХОД



3 Поставь чёрную фигуру на диаграмму так, чтобы получился мат белому королю.



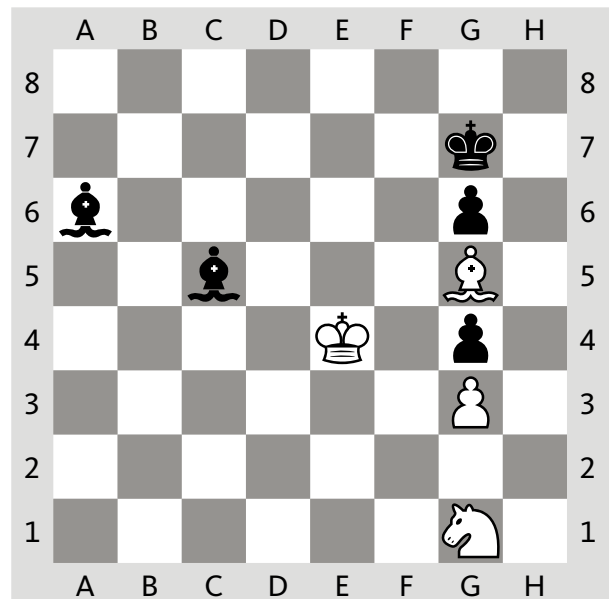
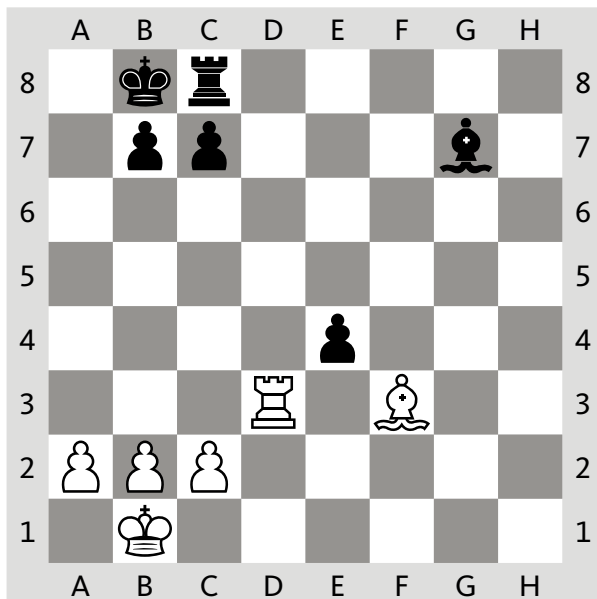
ПОВТОРЕНИЕ: ЗАЩИТА И НАПАДЕНИЕ

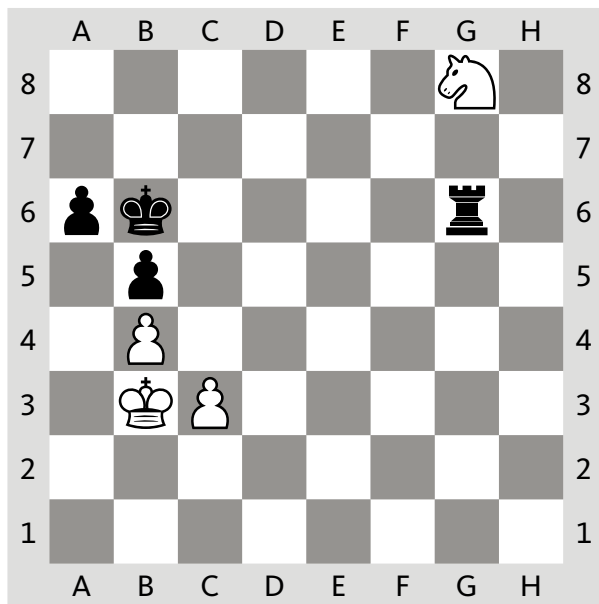
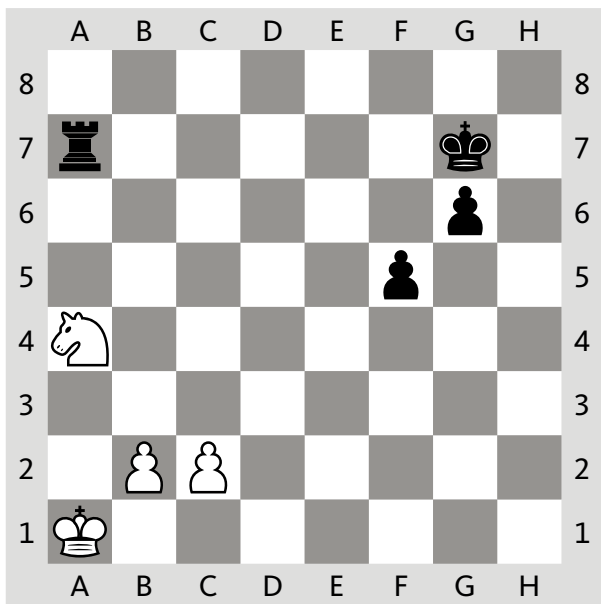
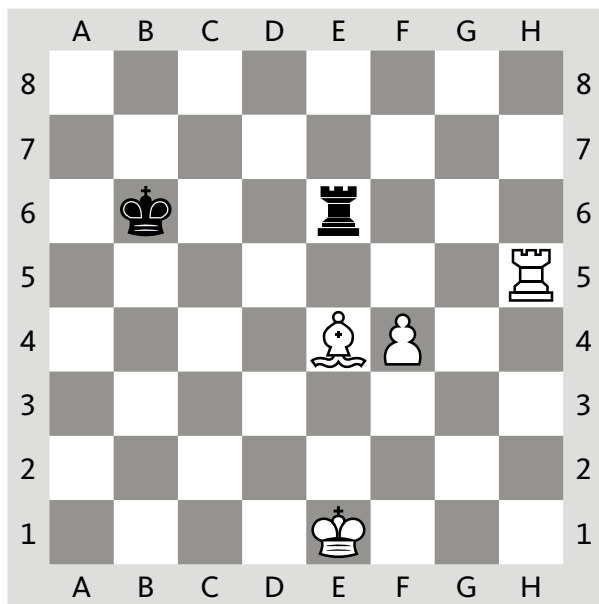
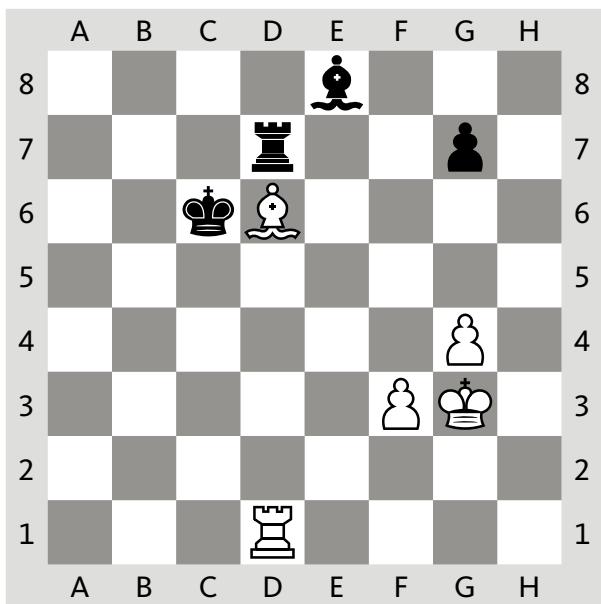
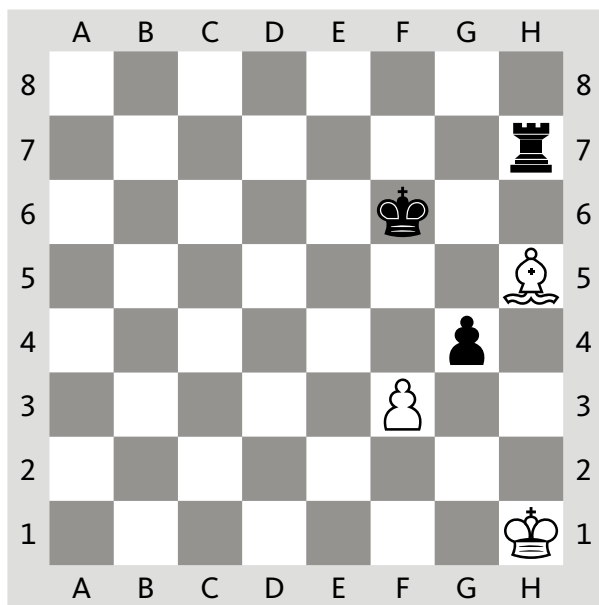
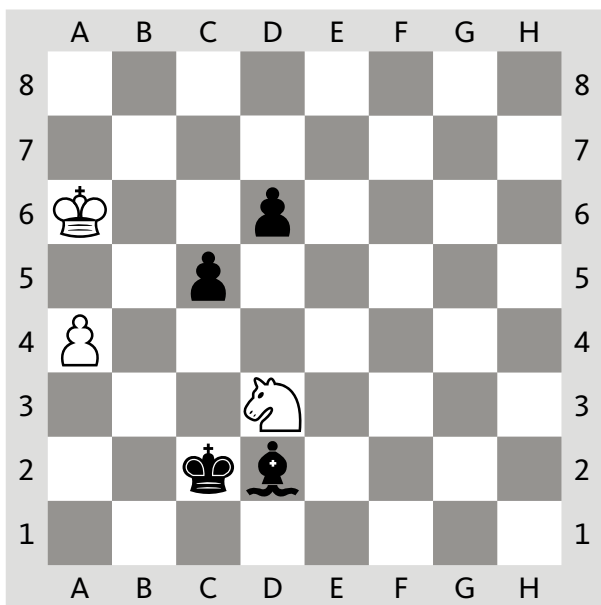
ЭТО НАДО ЗНАТЬ!

Как ты помнишь, если соперник напал на твою фигуру, то есть угрожает съесть её следующим ходом, ты можешь защитить её одним из этих способов:

- съесть атакующую фигуру,
- уйти из-под удара,
- перекрыть линию нападения,
- защитить своей фигурой,
- создать контрнападение.

1 Обведи фигуру или фигуры, на которые напали чёрные. Найди лучший способ их защитить. Ход белой фигуры или пешки покажи стрелкой. Какой способ защиты применили белые?

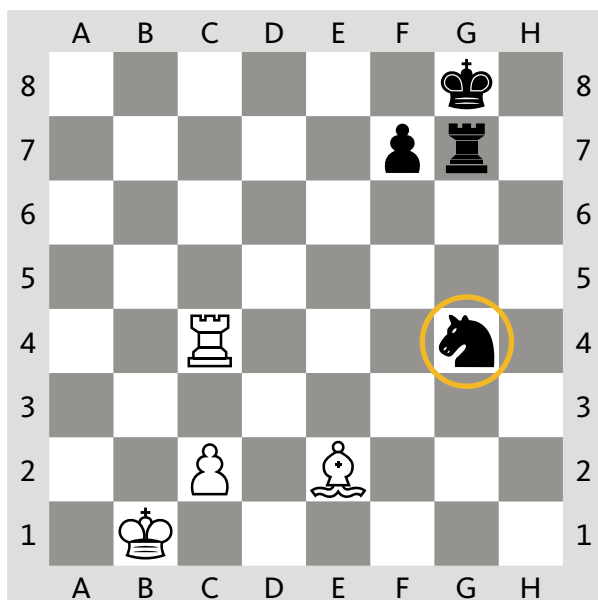




ВЫИГРЫШ ФИГУРЫ, или ВЫГОДНОЕ ВЗЯТИЕ, — ЭТО ВЗЯТИЕ, ПРИ КОТОРОМ ИГРОК ВЫИГРЫВАЕТ У СОПЕРНИКА ФИГУРУ, А ЕСЛИ ОТДАЁТ ВЗАМЕН СВОЮ, ТО ПРИОБРЕТАЕТ БОЛЕЕ ЦЕННУЮ. ТАКЖЕ ВЫИГРЫШЕМ ФИГУРЫ СЧИТАЕТСЯ ВЗЯТИЕ ФИГУРЫ ИЛИ ПЕШКИ СОПЕРНИКА, ПРИ КОТОРОМ НАПАДЕНИЙ НА НЕЁ БОЛЬШЕ, ЧЕМ ЗАЩИТ.

НЕВЫГОДНОЕ ВЗЯТИЕ — ЭТО ВЗЯТИЕ, ПРИ КОТОРОМ ТЕРЯЕТСЯ СВОЯ БОЛЕЕ ЦЕННАЯ ФИГУРА.

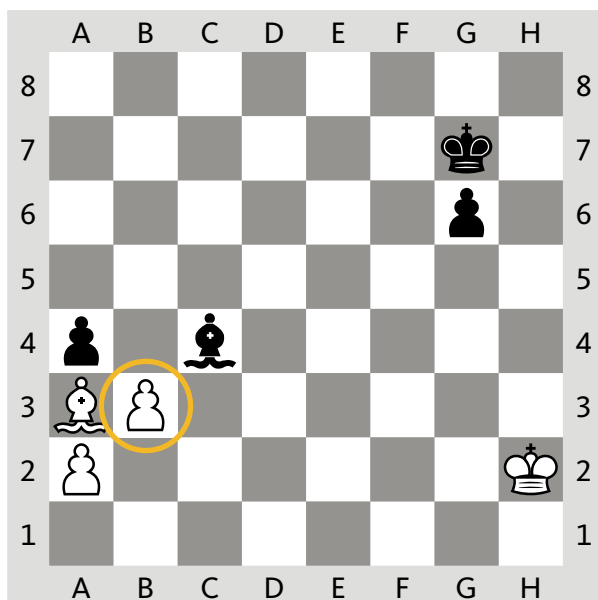
2 Рассмотрите диаграмму и ответьте на вопросы.
 Ответы запишите в прямоугольниках.



1. Сколько белых фигур и пешек могут съесть чёрного коня?

2. Сколько чёрных фигур и пешек защищают коня?

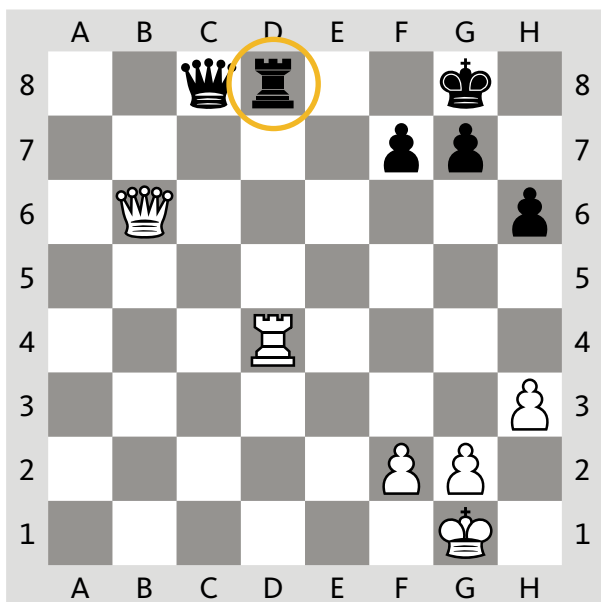
3. Приведёт ли взятие чёрного коня к выигрышу фигуры?



1. Сколько чёрных фигур и пешек могут съесть белую пешку на b3?

2. Сколько белых фигур и пешек защищают пешку на b3?

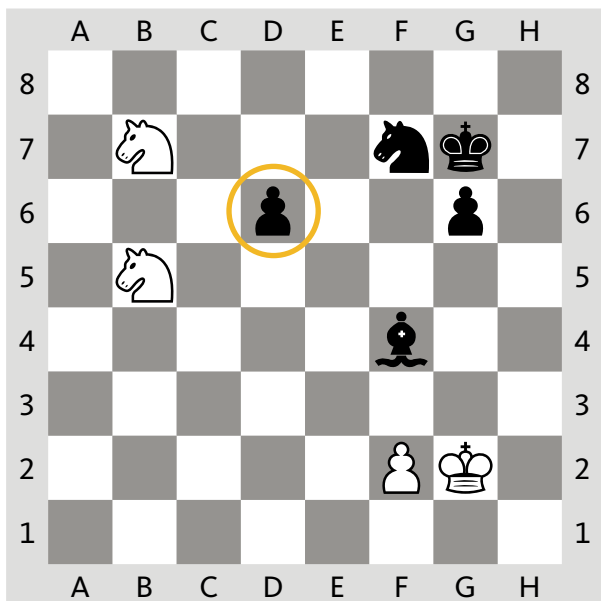
3. Приведёт ли взятие белой пешки на b3 к выигрышу пешки?



1. Сколько белых фигур и пешек могут съесть чёрную ладью?

2. Сколько чёрных фигур и пешек защищают ладью?

3. Приведёт ли взятие чёрной ладьи к выигрышу фигуры?



1. Сколько белых фигур и пешек могут съесть чёрную пешку на d6?

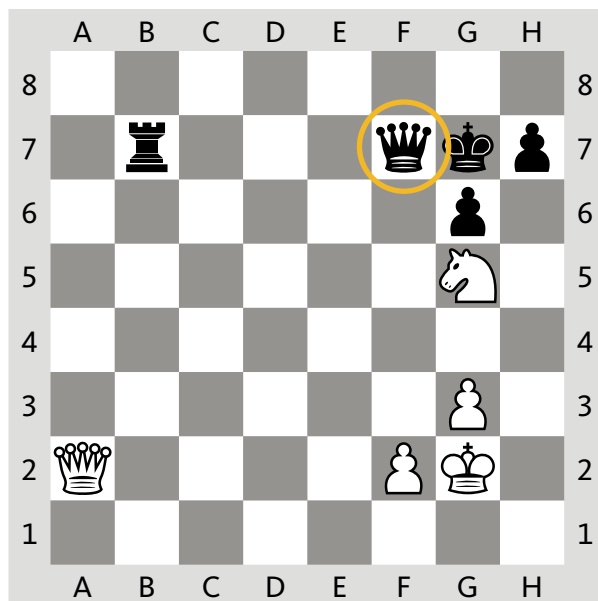
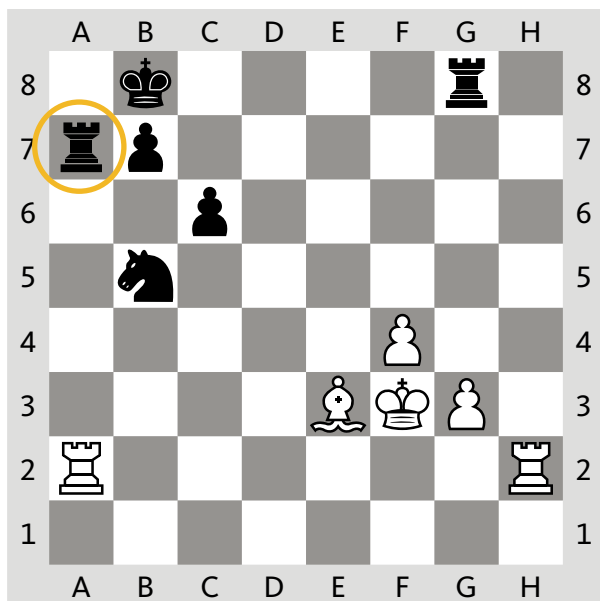
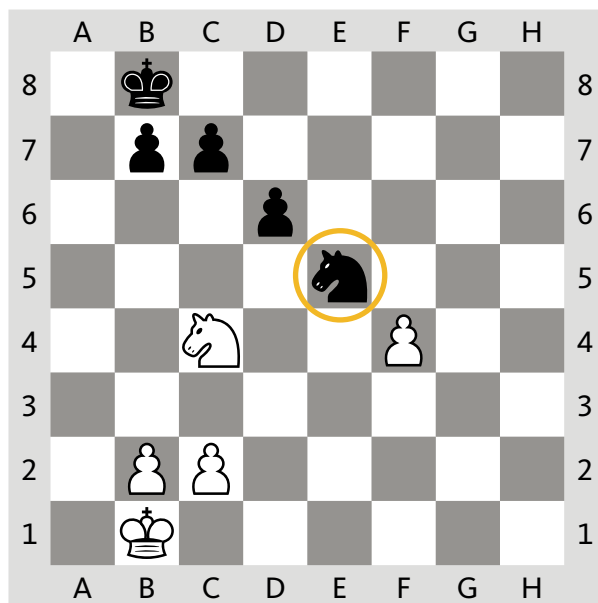
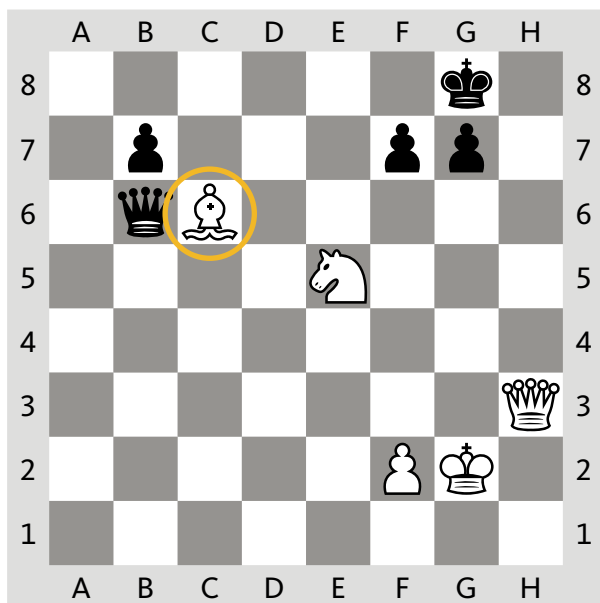
2. Сколько чёрных фигур и пешек защищают пешку на d6?

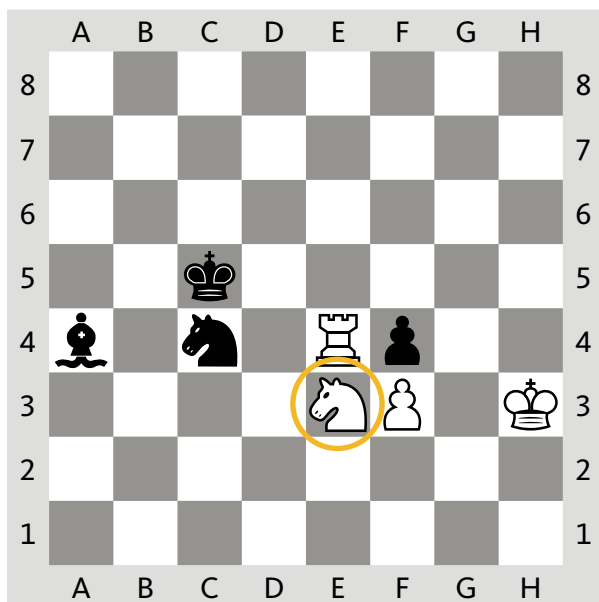
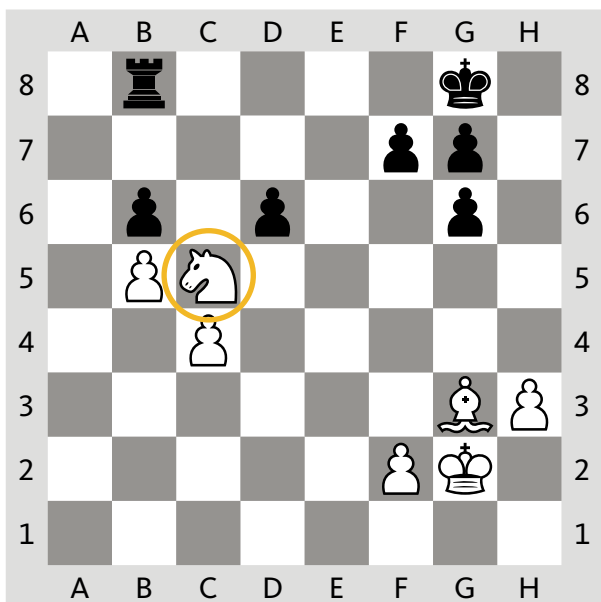
3. Приведёт ли взятие пешки на d6 к выигрышу пешки?

Родителям

Попросите ребенка вспомнить ценность шахматных фигур: сколько пешек стоит каждая из них. См. занятие 8 в рабочей тетради № 1.

3 Соверши выгодное взятие обведённой фигуры. Ход фигуры или пешки из противоположного лагеря покажи стрелкой.





4 Какую чёрную фигуру выгодно съесть белым? Обведи её.
Ход белой фигуры или пешки покажи стрелкой.

