

Часть II

**ОРТОПЕДИЧЕСКАЯ
СТОМАТОЛОГИЯ**

СИТУАЦИОННЫЕ ЗАДАЧИ

Задача 1

Пациент, 38 лет, пришел на прием к стоматологу с жалобами на отсутствие 3.5, 3.6, 3.7 зубов, затрудненное пережевывание пищи, косметический дефект. При обследовании выявлено, что 3.4 и 3.8 зубы интактны, 3.5, 3.6, 3.7 зубы отсутствуют (рис. 1.2, а).

Вопросы и задания

1. Возможно ли изготовление мостовидного протеза с опорой на 3.4, 3.8 зубы?
2. Каковы показания к изготовлению цельнолитого мостовидного протеза?
3. Перечислите существующие требования к опорным зубам при изготовлении мостовидного протеза.
4. Назовите материалы для изготовления мостовидного протеза (рис. 1.2, б).
5. Перечислите клинично-лабораторные этапы изготовления цельнолитого мостовидного протеза.

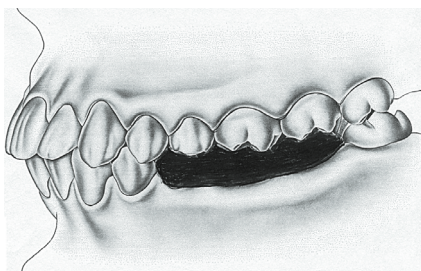


Рис. 1.2, а



Рис. 1.2, б

Задача 2

Пациент, 40 лет, пришел на прием к стоматологу с жалобами на затрудненный прием пищи. Осмотр: 2.5 и 2.6 зубы отсутствуют, в 2.4 и 2.7 зубах пломбы из композитного материала. На рентгенограмме 2.7 зуба видны небный и задний щечный каналы, запломбированные до физиологического отверстия; в переднем щечном канале пломбировочный материал только в устье корневого канала. Каналы 2.4 зуба запломбированы без признаков воспаления в области верхушек (рис. 2.2, а). После обследования пациенту предложено изготовить мостовидный протез с опорой на 2.4 и 2.7 зубы (рис. 2.2, б).

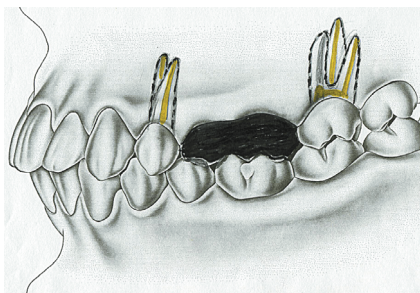


Рис. 2.2, а



Рис. 2.2, б

Вопросы и задания

1. Возможно ли восстановление 2.7 зуба искусственной коронкой-опорой мостовидного протеза?
2. Составьте план лечения 2.7 зуба.
3. Назовите виды мостовидных протезов, которые возможно изготовить с опорой на 2.4 и 2.7 зубы.
4. Возможно ли использовать 2.4 зуб под опору мостовидной конструкции?
5. Какие требования предъявляют к полным искусственным коронкам-опорам мостовидного протеза?

Задача 3

Пациент, 35 лет, пришел на прием к стоматологу с жалобами на косметический дефект в области 1.2, 1.1, 2.1 зубов. При обследовании врач обнаружил отлом коронок 1.2, 1.1, 2.1 зубов, оставшаяся часть 2.1 и 1.2 зубов выступает над уровнем десны на 3 мм, корневые каналы запломбированы. Отлом коронки 1.1 зуба произошел ниже уровня десны на 4 мм, канал запломбирован на 2/3. На рентгенограмме у верхушки корня определен очаг резорбции с нечеткими границами (рис. 3.2, а).

Вопросы и задания

1. Составьте план лечения.
2. Какова тактика по отношению к 1.1 зубу?
3. Возможно ли использовать зубы 2.1 и 1.2 под штифтовую культевую вкладку (рис. 3.2, б)?
4. Какие существуют противопоказания к изготовлению культевой штифтовой вкладки в 1.1 зуб?
5. Перечислите клинико-лабораторные этапы изготовления металлокерамического мостовидного протеза.

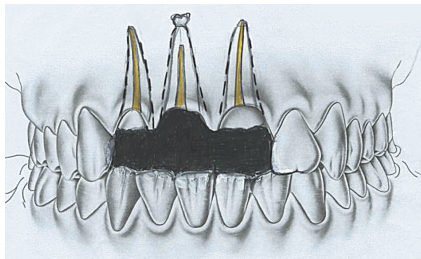


Рис. 3.2, а

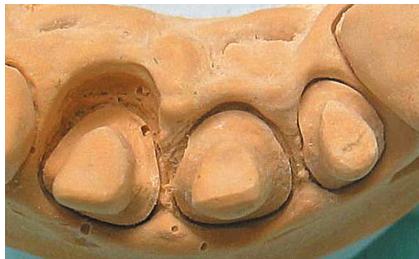


Рис. 3.2, б

Задача 4

Пациент, 42 года, обратился в поликлинику ортопедической стоматологии с жалобами на затрудненное пережевывание пищи на правой стороне. При обследовании выявлено отсутствие 1.5, 1.6 зубов. Решено изготовить цельнолитой металлический мостовидный протез с опорой на 1.4, 1.7 зубы.

Вопросы и задания

1. Какие существуют противопоказания к восстановлению дефекта зубного ряда цельнолитым мостовидным металлическим протезом?
2. Каковы преимущества и недостатки цельнолитых мостовидных металлических протезов?
3. Перечислите сплавы металлов для изготовления цельнолитых металлических протезов.
4. Назовите этапы препарирования опорных зубов под литой мостовидный металлический протез.
5. Каковы требования к культе зуба, подготовленной под цельнолитую металлическую коронку — опору мостовидного протеза?

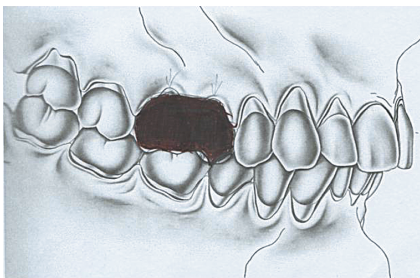


Рис. 4.2, а

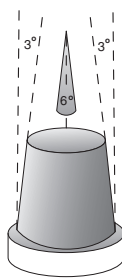


Рис. 4.2, б



Рис. 4.2, в

Задача 5

Пациент, 35 лет, обратился в поликлинику ортопедической стоматологии с жалобами на отсутствие 1.6 зуба и затруднение жевания. Осмотр: 1.6 зуб отсутствует, истирание окклюзионной поверхности 1.5, 1.7 зубов, обусловленное наличием металлического штампованного протеза на зубах-антагонистах (рис. 5.2, а). От депульпирования зубов пациент отказался. Решено изготовить металлический штампованный мостовидный протез с опорой на 1.5 и 1.7 зубы.

Вопросы и задания

1. Какие составные элементы мостовидного протеза с опорными штампованными коронками вы можете назвать?
2. Перечислите этапы изготовления металлического мостовидного протеза.
3. Выберите инструменты для одонтопрепарирования 4.5 и 4.7 зубов под металлическую штампованную коронку.
4. Расскажите этапы одонтопрепарирования 4.5 и 4.7 зубов под металлическую штампованную коронку.
5. Какие требования предъявляют к культе зуба, подготовленной под металлическую штампованную коронку?

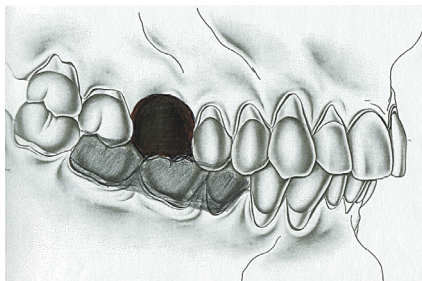


Рис. 5.2, а

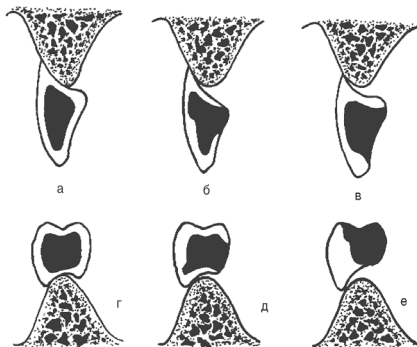


Рис. 5.2, б