

Содержание

Эта книга предназначена для тех, кто только начинает знакомиться с техникой сашико. Узоры расположены по возрастанию сложности. Их можно вышить по-разному, а не только согласно инструкциям. Не нужно строго соблюдать все указания, вышивайте в том порядке, в котором вам удобнее. Самый простой путь к улучшению навыков — много вышивать в свое удовольствие.

ПЕРЕЧНИ СХЕМ

Перечень схем (по построению).....	6–8	26 Новаки	27 Горная дорога	95
Перечень схем (по вышиванию).....	9–11	28 Вьюнки	29 Конопляные листья	
01 Крестообразный узор	02 Ступеньки.....	30 Карахана-кикко		96
03 Сиппо	04 Цветочный узор (Ханадзаси)	31 Сетка с цветами Хана-госи		
05 Какусиппо	13	32 Узор Камон		97
06 Кикко с лучами из углов (Цунокикко)		33 Ступеньки	34 Цветы хурмы	116
07 Наложённые друг на друга (Касанэкикко)		35 Крестики и цветы	36 Кикко с цветами.....	117
08 Переплетающиеся Кикко (Мусубикикко)	14	Небольшие изделия с вышивкой сашико.....		118–121
09 Бисямон-кикко	10 Марубисямон	Изготовление небольших изделий, схемы в натуральную величину, шаблоны...		140–157
11 Узор из разнонаправленных крестов		Линованная страница с треугольниками (со стороной треугольника 0,5 см)		158–159
12 Узор Хиёку-игэта	16			
13 Токкури-адзиро (сеть из бутылок сакэ)				
14 Тидори-цунаги (птички).....	17			
15 Бамбуковое переплетение кагомэ				
16 Двойное бамбуковое переплетение	72			
17 Морские волны сэйгайха				
18 Разнонаправленные морские волны сэйгайха	73			
19 Узор Саягата	20 Скругленные кресты			
21 Ловушка для ловли рыбы Адзиро				
22 Составной узор из ромбов Куми-хисимон				
23 Хигаки (кипарисовая изгородь).....	75			
24 Сетка Масудзаси	25 Оперение стрел.....			
	94			

Примечание

Вышивка сашико имеет долгую историю, поэтому некоторые узоры могут иметь несколько названий или, наоборот, называться одинаково. Узоры, представленные в этой книге, тоже могут иметь другие названия, помимо указанных. Объем ниток, необходимых для каждой вышивки, является ориентировочным. Фактический объем зависит от того, как вы вышиваете, и от размера стежков. Фотографии изделий и схемы в натуральную величину могут немного отличаться друг от друга (например, если размер всей вышивки изменен, чтобы упростить построение схемы).

ОСНОВЫ САШИКО

Перед тем как вышивать любой из узоров, ознакомьтесь с инструкциями на с. 18–44.

Если вам что-то непонятно во время вышивания или если вышивка не получается так, как надо, пользуйтесь указателем ниже для поиска нужных инструкций.

НИТИ ДЛЯ САШИКО 18–21

Как использовать моток, перемотка нити на катушку
Как вдеть нить в иглу, как пользоваться нитевдевателем, как завязать узелок, длина нити

ОСНОВНЫЕ ИНСТРУМЕНТЫ И НЕОБЯЗАТЕЛЬНЫЕ, НО УДОБНЫЕ ИНСТРУМЕНТЫ 22–23

ТКАНЬ ДЛЯ САЛФЕТОК САШИКО ХАНА-ФУКИН 24–25

Как разрезать ткань, подготовка ткани

ПЕРЕНОС СХЕМЫ 26–29

Перенос узора на просвет, перенос узора непосредственно на ткань, перенос узора через копировальный лист, схема узора в натуральную величину

ДЕЛАЕМ САЛФЕТКУ 30–31

ВЫШИВАЕМ РАМКУ 32–37

Начало вышивки (от края ткани), как использовать наперсток, работа иглой, расправление ткани 1, вышиваем боковую линию рамки, расправление ткани 2, вышивка уголка, замена нити (наложение нити), завершение вышивки (узелок на краю ткани)

КРЕСТООБРАЗНЫЙ УЗОР 38–41

Начало вышивки (наложение), протягивание нити между двумя слоями ткани, завершение вышивки (наложение стежков друг на друга), аккуратные прямые углы
Прячем и обрезаем нить, стираем узор

ПОДСКАЗКИ ПО ВЫШИВКЕ И СХЕМАМ 42–44

Вышивание изогнутых линий, что делать, чтобы ткань не деформировалась
Вышивание линии узора без пересечений, протяжка нити между слоями ткани

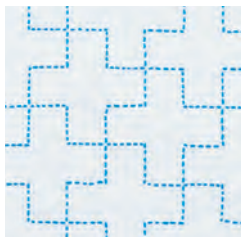
ОСНОВЫ ХИТОМЭ-ДЗАСИ 122–127

Начало вышивки (от края), завершение вышивки (спрячьте узелок между слоями)

Перечень схем (по построению)

номер изделия, название узора, страница с указаниями по вышиванию и схемой в натуральную величину

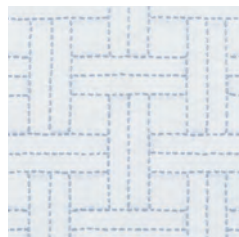
СХЕМЫ ИЗ ПРЯМЫХ
ГОРИЗОНТАЛЬНЫХ
И ВЕРТИКАЛЬНЫХ
ЛИНИЙ



01 Крестообразный узор (Дзюдзи-цунаги)
с. 38–41, 45



02 Ступеньки (Дан-цунаги)
с. 46–47

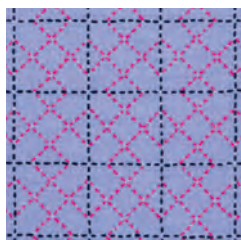


21 Ловушка для ловли рыбы (Адзиро)
с. 88–89

УЗОРЫ,
ОСНОВАННЫЕ
НА ДИАГОНАЛЬНЫХ
ЛИНИЯХ И ПРЯМЫХ
УГЛАХ



11 Узор из разнонаправленных крестов (Кваримандзи-цунаги)
с. 64–65



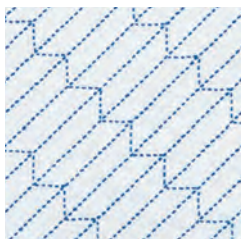
12 Узор «Двойной колодец» (Хиёку-игэта)
с. 66–67



19 Узор из переплетающихся крестов (Саягата)
с. 84–85



23 Кипарисовая изгородь (Хигаки)
с. 92–93

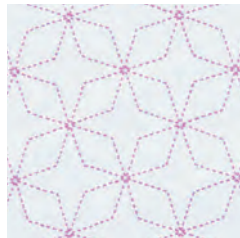


25 Оперение стрел (Ябанэ)
с. 100–101

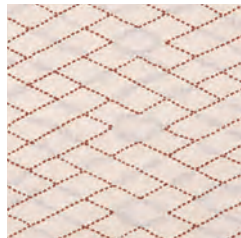


31 Сетка с цветами (Хана-госи)
с. 112–113

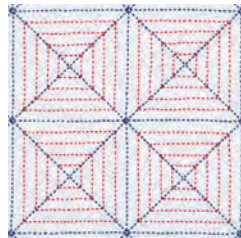
УЗОРЫ ИЗ ЛИНИЙ
РАЗМЕТОЧНОЙ
СЕТКИ И НАКЛОН-
НЫХ ЛИНИЙ



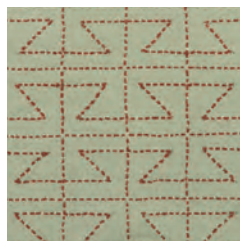
05 «Семь сокровищ»
из прямых линий
(Какусиппо)
с. 52–53



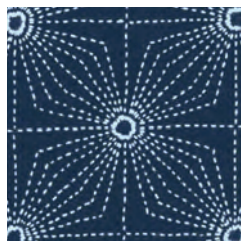
22 Составной узор
из ромбов
(Куми-хисимон)
с. 90–91



24 Сетка с квадра-
тами (Масудзаси)
с. 98–99

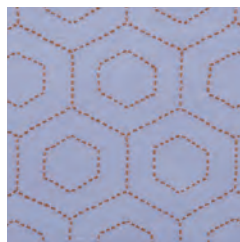


27 Горная дорога
(Ямадзи)
с. 104–105

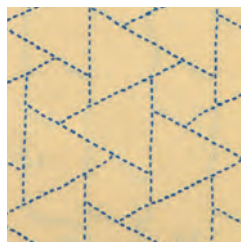


32 Цветочный узор
на сетке (Камон)
с. 114–115

УЗОРЫ НА ОСНОВЕ
РАВНОСТОРОННИХ
ШЕСТИУГОЛЬНИКОВ



07 Наложенные
друг на друга кикко
(Касанэкикко)
с. 56–57



08 Переплетающи-
еся кикко
(Мусубикикко)
с. 58–59



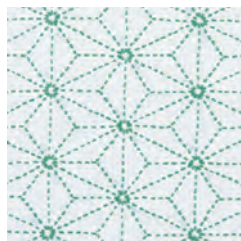
09 Черепаший
панцирь с одежд бога
Бисямонтена
(Бисямон-кикко)
с. 60–61



15 Бамбуковое
переплетение
(Кагомэ)
с. 76–77

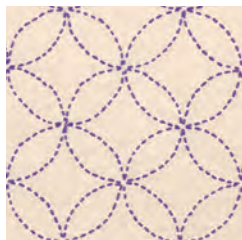


16 Двойное бамбу-
ковое переплетение
(Нидзю-кагомэ)
с. 78–79

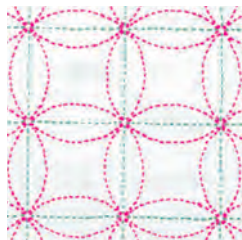


29 Конопляные
листья (Асаноха)
с. 108–109

УЗОРЫ
ИЗ ИЗОГНУТЫХ
ЛИНИЙ



03 Узор «Семь сокровищ» (Сиппо-цунаги)
с. 48–49



04 Цветочный узор (Ханадзаси)
с. 50–51



10 Узор из дуг с одежд бога Бисямон-тена (Марубисямон)
с. 62–63



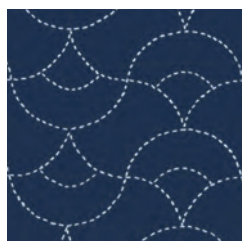
13 Сеть из бутылок сакэ (Токкури-ад-зиро)
с. 68–69



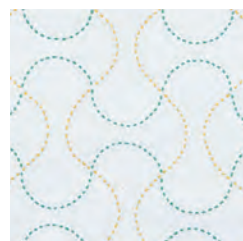
14 Узор «Птички» (Тидори-цунаги)
с. 70–71



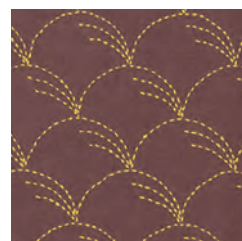
17 Морские волны (Сэйгайха)
с. 80–81



18 Разнонаправленные морские волны (Кавари сэйгайха)
с. 82–83



20 Узор из скругленных крестов (Нагарэ мандзи)
с. 86–87



26 Осенний шторм (Новаки)
с. 102–103

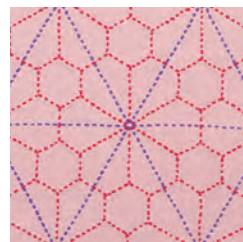
УЗОРЫ НА ОСНОВЕ РАВНОСТОРОННИХ ТРЕУГОЛЬНИКОВ (ПО ЛИНОВАННОЙ БУМАГЕ С ТРЕУГОЛЬНИКАМИ)



06 Узор «Черепашка» с лучами из углов (Цунокикко)
с. 54–55

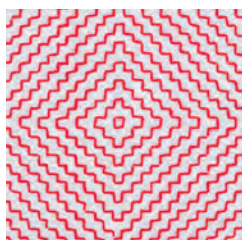


28 Вьюнки (Асагао)
с. 106–107

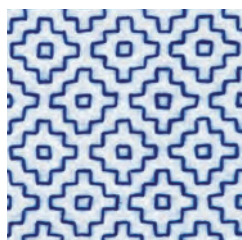


30 Цветочный узор, совмещенный с узором Панцирь черепахи (Аарахана-кикко)
с. 110–111

УЗОРЫ ПО РАЗМЕТОЧНОЙ СЕТКЕ С ЯЧЕЙКОЙ 0,5 × 0,5 СМ (ХИТОМЭ-ДЗАСИ)



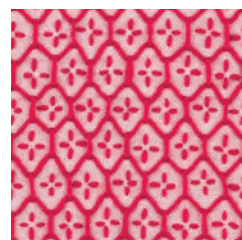
33 Ступеньки (Дан-цунаги) в технике Хитомэ-дзаси
с. 122–127, 156–157



34 Цветы хурмы (Каки-но-хана)
с. 128–131



35 Крестики и цветы (Дзюдзи ханадзаси)
с. 132–135

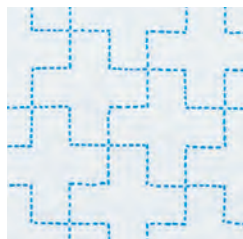


36 Черепаший панцирь с цветами (Кикко ханадзаси)
с. 136–139

Перечень схем (по вышиванию)

номер изделия, название узора, страница с указаниями по вышиванию и схемой в натуральную величину

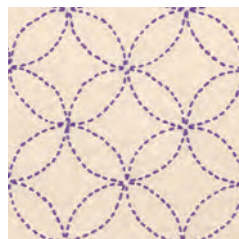
УЗОРЫ, ВЫШИТЫЕ
ПОВТОРЕНИЕМ
ОДИНАКОВЫХ
ЛИНИЙ



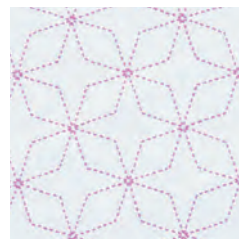
01 Крестообразный узор (Дзюдзи-цунаги)
с. 38–41, 45



02 Ступеньки (Дан-цунаги)
с. 46–47



03 Узор «Семь сокровищ» (Сиппо-цунаги)
с. 48–49



05 «Семь сокровищ» из прямых линий (Какусиппо)
с. 52–53



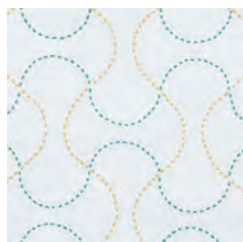
11 Узор из разнонаправленных крестов (Каваримандзи-цунаги)
с. 64–65



14 Узор «Птички» (Тидори-цунаги)
с. 70–71



19 Узор из переплетающихся крестов (Саягата)
с. 84–85

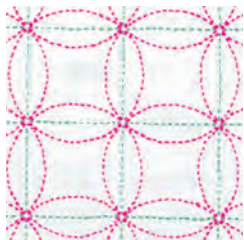


20 Узор из скругленных крестов (Нагарэ мандзи)
с. 86–87



28 Вьюнки (Асагао)
с. 106–107

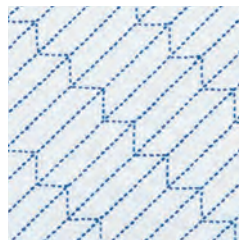
УЗОРЫ, ВЫШИТЫЕ
ПРЯМЫМИ
ЛИНИЯМИ
И ПОВТОРЕНИЕМ
ОДИНАКОВЫХ
ЛИНИЙ



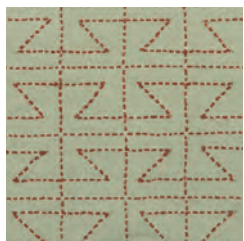
04 Цветочный узор
(Ханадзаси)
с. 50–51



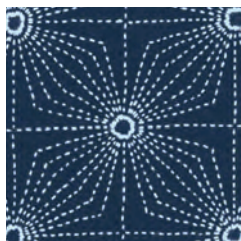
15 Бамбуковое переплетение
(Кагомэ)
с. 76–77



25 Оперение стрел
(Ябанэ)
с. 100–101



27 Горная дорога
(Ямадзи)
с. 104–105

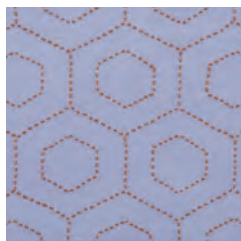


32 Цветочный узор
на сетке (Камон)
с. 114–115

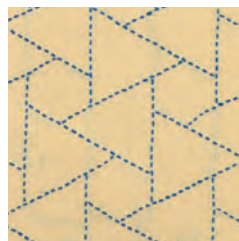
ВЫШИВАНИЕ
С ПРОТЯГИВАНИЕМ
НИТИ МЕЖДУ
СЛОЯМИ ТКАНИ



06 Узор «Черепашка» с лучами из углов
(Цунокикко)
с. 54–55



07 Наложенные друг на друга кикко
(Касанэкикко)
с. 56–57



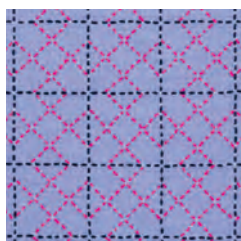
08 Переплетающиеся кикко
(Мусубикикко)
с. 58–59



09 Черепаший панцирь с одежд бога
Бисямонтен
(Бисямон-кикко)
с. 60–61



10 Узор из дуг с
одежд бога Бисямон-
тена (Марубисямон)
с. 62–63



12 Узор «Двойной колодец»
(Хиёку-игэта)
с. 66–67

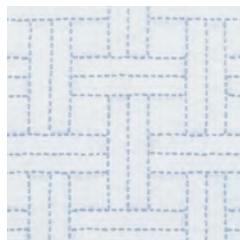


16 Двойное бамбуковое переплетение
(Нидзю-кагомэ)
с. 78–79

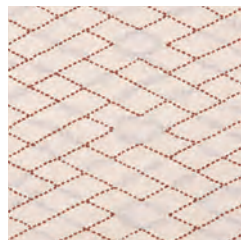


17 Морские волны
(Сэйгайха)
с. 80–81

**ВЫШИВАНИЕ
С ПРОТЯГИВАНИЕМ
НИТИ МЕЖДУ
СЛОЯМИ ТКАНИ**



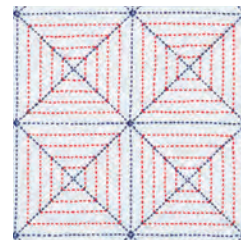
**21 Ловушка для
ловли рыбы (Адзиро)**
с. 88–89



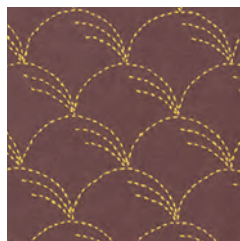
**22 Составной узор из
ромбов (Куми-хисимон)**
с. 90–91



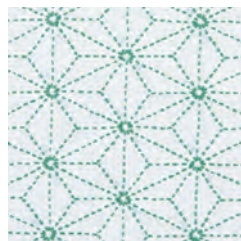
**23 Кипарисовая
изгородь (Хигаки)**
с. 92–93



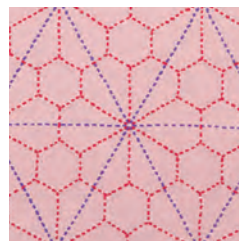
**24 Сетка с квадра-
тами (Масудзаси)**
с. 98–99



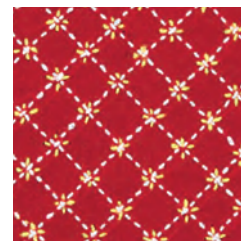
**26 Осенний шторм
(Новаки)**
с. 102–103



**29 Конопляные
листья (Асаноха)**
с. 108–109



**30 Цветочный узор,
совмещенный с узором
Панцирь черепахи
(Аарахана-кикко)**
с. 110–111

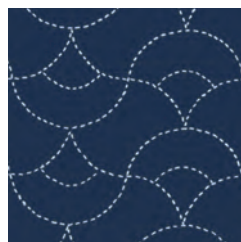


**31 Сетка с цветами
(Хана-госи)**
с. 112–113

**УЗОРЫ, В КОТОРЫХ
ЕСТЬ ЭЛЕМЕНТЫ,
ВЫШИВАЕМЫЕ
ОТДЕЛЬНО**

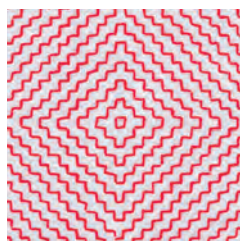


**13 Сеть из бутылок
сакэ (Токкури-адзиро)**
с. 68–69

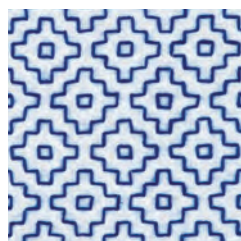


**18 Разнонаправленные
морские волны
(Кавари сэйгайха)**
с. 82–83

**УЗОРЫ
ПО РАЗМЕТОЧНОЙ
СЕТКЕ С ЯЧЕЙКОЙ
0,5 × 0,5 СМ
(ХИТОМЭ-ДЗАСИ)**



**33 Ступеньки (Дан-
цунаги) в технике
Хитомэ-дзаси**
с. 122–127, 156–157



**34 Цветы хурмы
(Каки-но-хана)**
с. 128–131

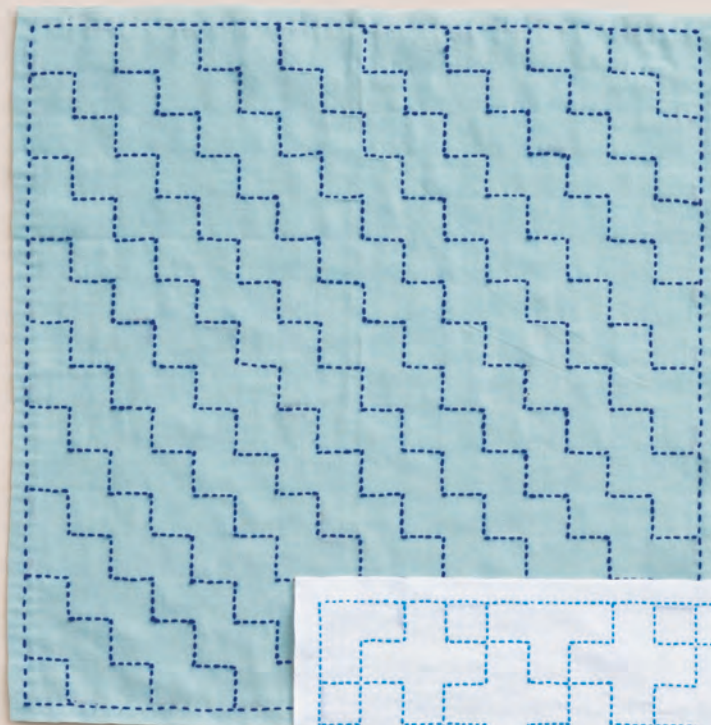


**35 Крестики
и цветы (Дзюдзи
ханадзаси)**
с. 132–135



**36 Черепаший
панцирь с цветами
(Кикко ханадзаси)**
с. 136–139

Основы сашико на примере крестообразного узора будут даны на с. 26–29, 38–41

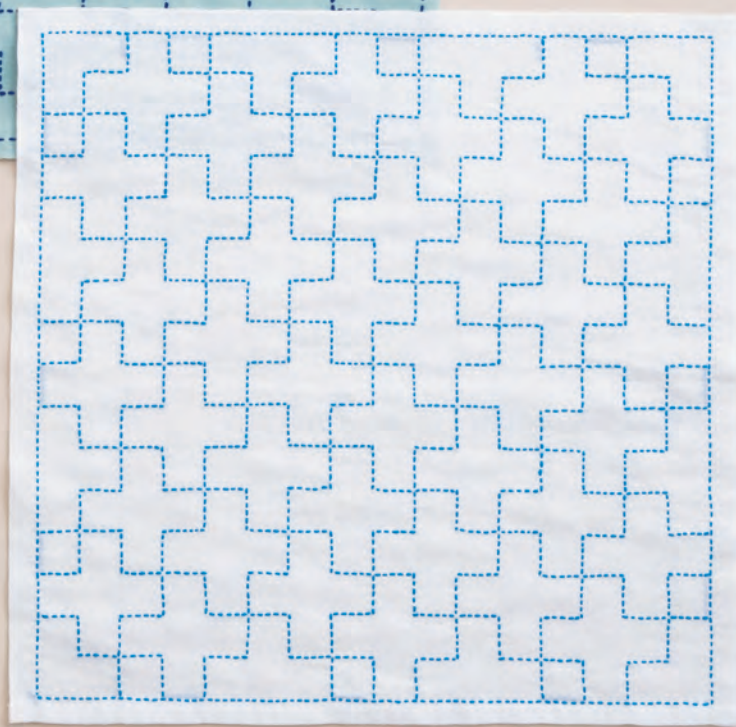


02

Ступеньки

01

Крестообразный
узор



01 Изделие из темы по основам сашико, основные указания, инструкции по вышиванию — с. 18–41

Схема изделия в натуральную величину — с. 45

02 Инструкция по вышиванию, схема изделия в натуральную величину — с. 46–47

Эти 2 вида схем по сути представляют собой повторяющиеся зигзаги. Начиная со с. 18, даны подробные пояснения по основам вышивки сашико на примере Крестообразного узора. Независимо от того, какой узор вы вышиваете, сначала просмотрите эти страницы.

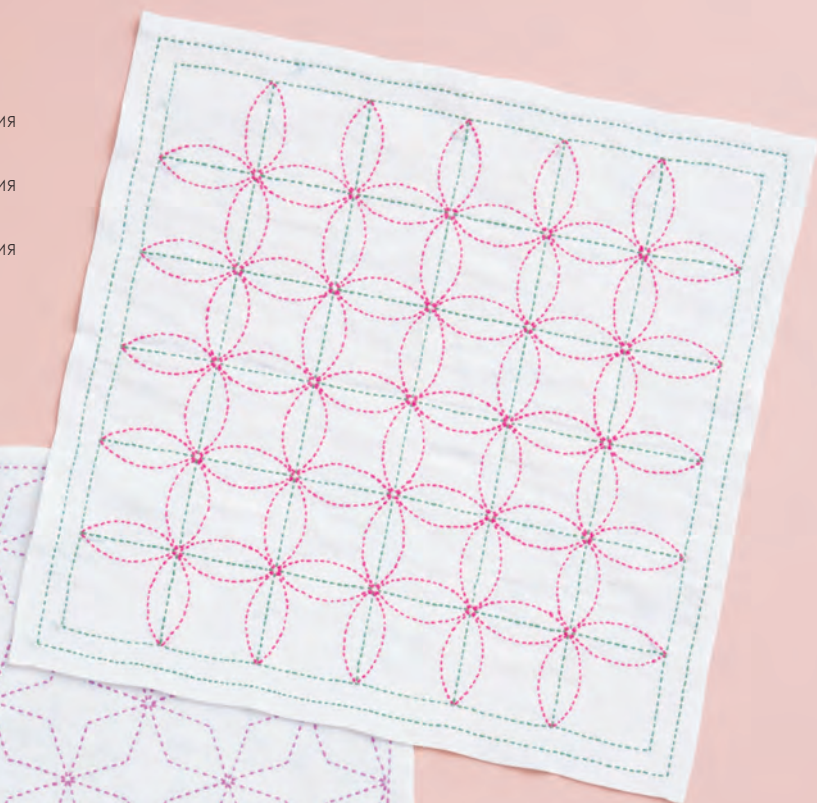
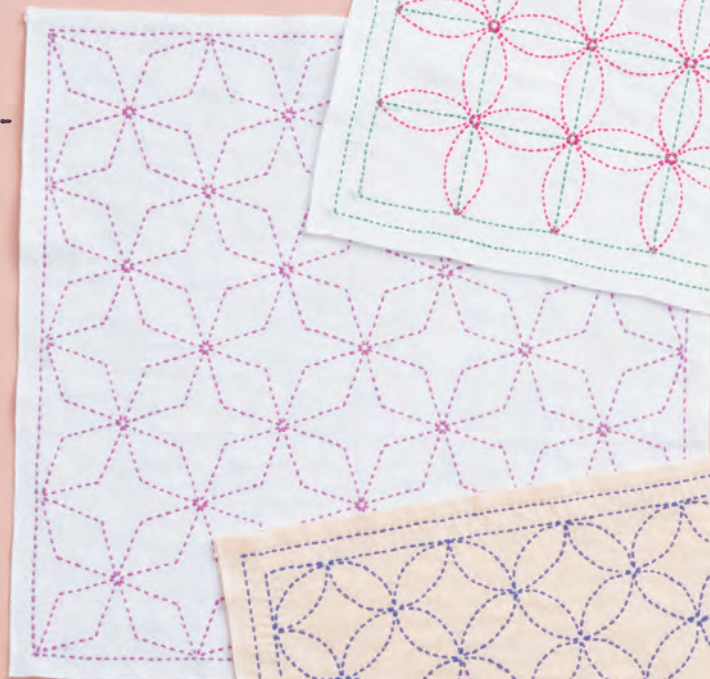
Изготовление: **01** СЭКИДО Хироми

02 МАЦУХАРА Вако

- 03 Инструкция по вышиванию, схема изделия в натуральную величину — с. 48–49
- 04 Инструкция по вышиванию, схема изделия в натуральную величину — с. 50–51
- 05 Инструкция по вышиванию, схема изделия в натуральную величину — с. 52–53

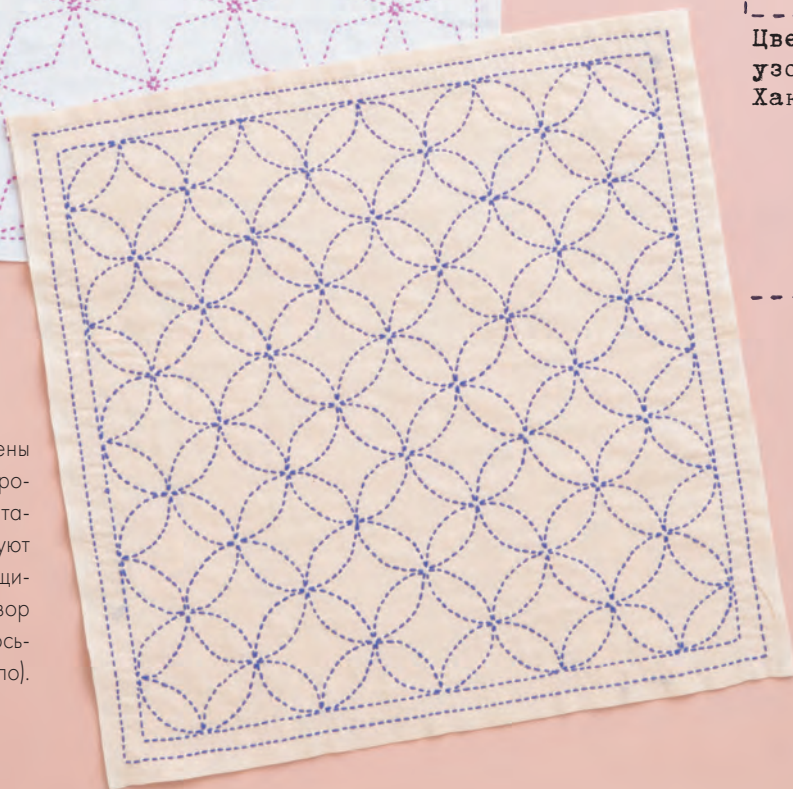
05

Какусиппо



04

Цветочный узор Ханадзаси



03

Сиппо

Узор из кругов, на которые наложены еще 4 круга, называется Сиппо (7 сокровищ). Такие расходящиеся круги считаются символом удачи. Также существуют варианты узора сиппо с пересекающимися прямыми линиями (цветочный узор Ханадзаси) и узор, выполненный из восьмиугольников вместо кругов (какусиппо).

Изготовление: **03** НОХАРА Такао
04 СЭКИДО Хироми
05 ЁСИМУРА Фумико

Разные варианты узора Кикко («панцирь черепахи»)

06

Кикко
с лучами из углов
(Цунокикко)

07

Наложенные
друг на друга
Кикко (Касанэкикко)

08

Переплетающиеся
Кикко (Мусубикикко)

- 06 Инструкция по вышиванию, схема изделия в натуральную величину — с. 54–55
- 07 Инструкция по вышиванию, схема изделия в натуральную величину — с. 56–57
- 08 Инструкция по вышиванию, схема изделия в натуральную величину — с. 58–59

Узор кикко, или «панцирь черепахи», является символом долголетия. Существует множество его вариантов. В книге представлены такие из них, как цунокикко — узор из шестиугольников с выходящими из вершин лучиками, касанэкикко — узор из двух кикко разных размеров, наложенных друг на друга, и мусубикикко — узор из маленьких шестиугольников, связанных друг с другом треугольниками.

Изготовление: **06, 07, 08** МОТОЁСИ Тами

09

Бисямон-кикко



10

Марубисямон

- 09** Инструкция по вышиванию, схема изделия в натуральную величину — с. 60–61
- 10** Инструкция по вышиванию, схема изделия в натуральную величину — с. 62–63

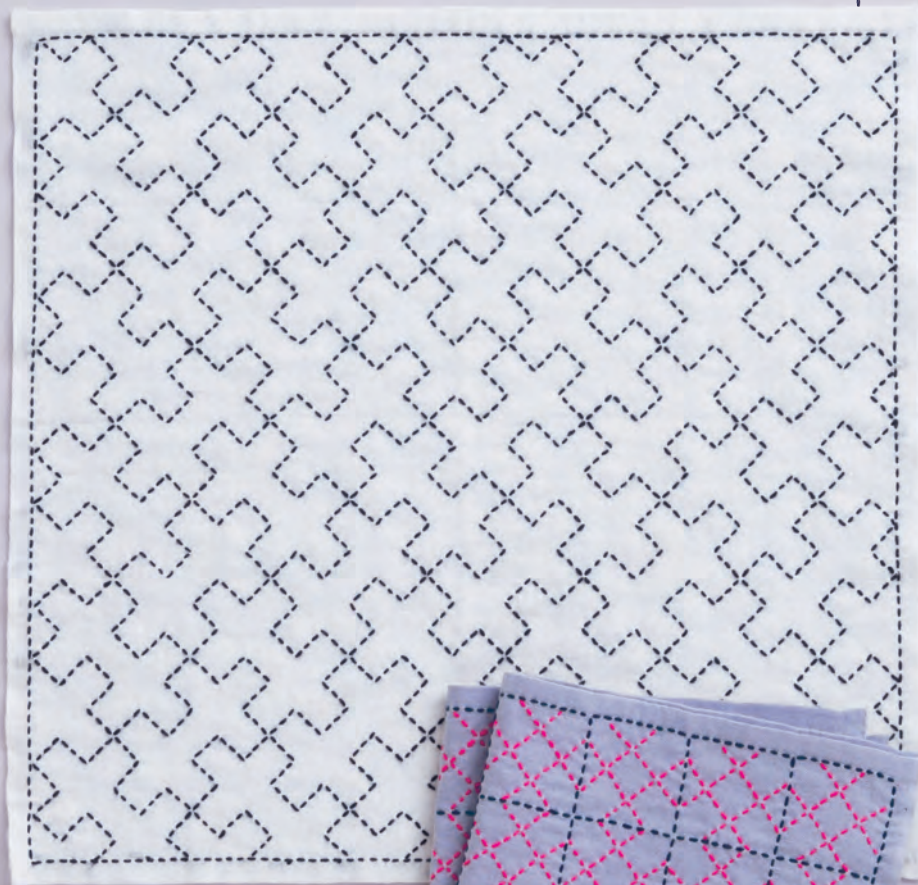
Узор Бисямон-кикко, представляющий из себя три совмещенных черепаших панциря, назван так по имени синтоистского бога удачи Бисямона, который носит доспехи с таким узором. А почти такой же узор из дуг вместо прямых линий называют «марубисямон», или круглый бисямон. Оба этих узора являются символами удачи.

Изготовление: **09** ИСИДЗУКИ Нанаэ **10** НАКАДЗАКИ Тёко

Сложные узоры из повторяющихся основных узоров

11

Узор из разнонаправленных крестов



11 Инструкция по вышиванию, схема изделия в натуральную величину — с. 64–65

12 Инструкция по вышиванию, схема изделия в натуральную величину — с. 66–67

Разнонаправленные соединенные друг с другом кресты образуют узор, напоминающий детали пазла. Составной узор Хиёку-игэта, напоминающий колодец (пересекающиеся горизонтальные и вертикальные линии), вышивают нитями двух цветов.

Изготовление: **11** ТАКАХАСИ Митико **12** НОХАРА Такако

12

Узор Хиёку-игэта

- 13** Инструкция по вышиванию, схема изделия в натуральную величину — с. 68–69
- 14** Инструкция по вышиванию, схема изделия в натуральную величину — с. 70–71

Для узора Токкури-адзиро от направляющих линий вышивают дуги длиной в четверть круга, а для Тидори-цунаги — полукруги. Затем меняют направление дуги или полукруга. Так как узоры немного напоминают различные предметы, выбирайте цвета нитей, подходящие для этих образов.



13

Токкури-адзиро
(сеть из бутылок
саке)



14

Тидори-цунаги
(птички)