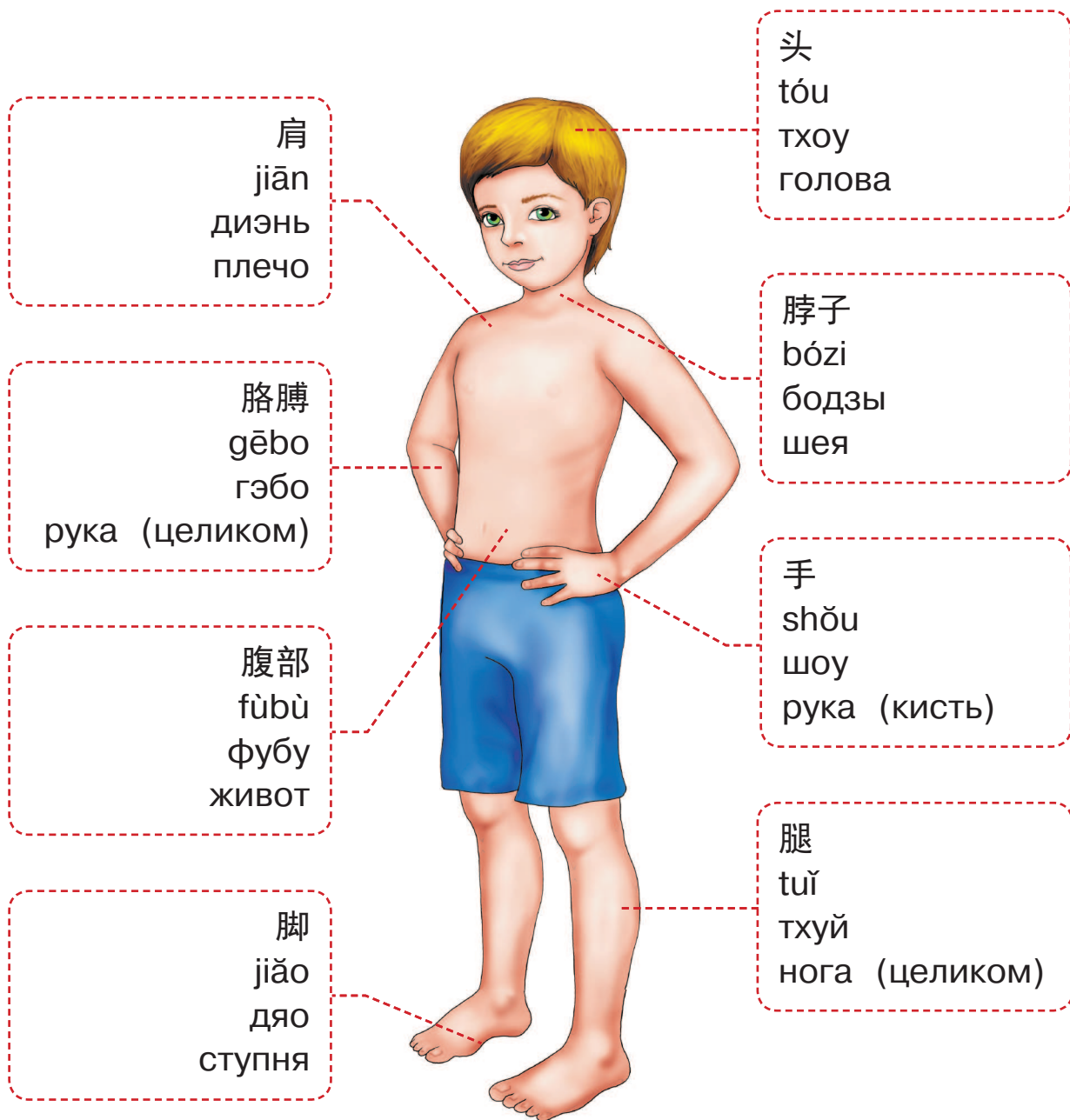


ЛЮДИ • 人

ЧАСТИ ТЕЛА • 身体部分



ЛИЦО • 脸

头发
tóufa
тхоуфа
волосы

前额
qián'é
тиэнь'э
лоб

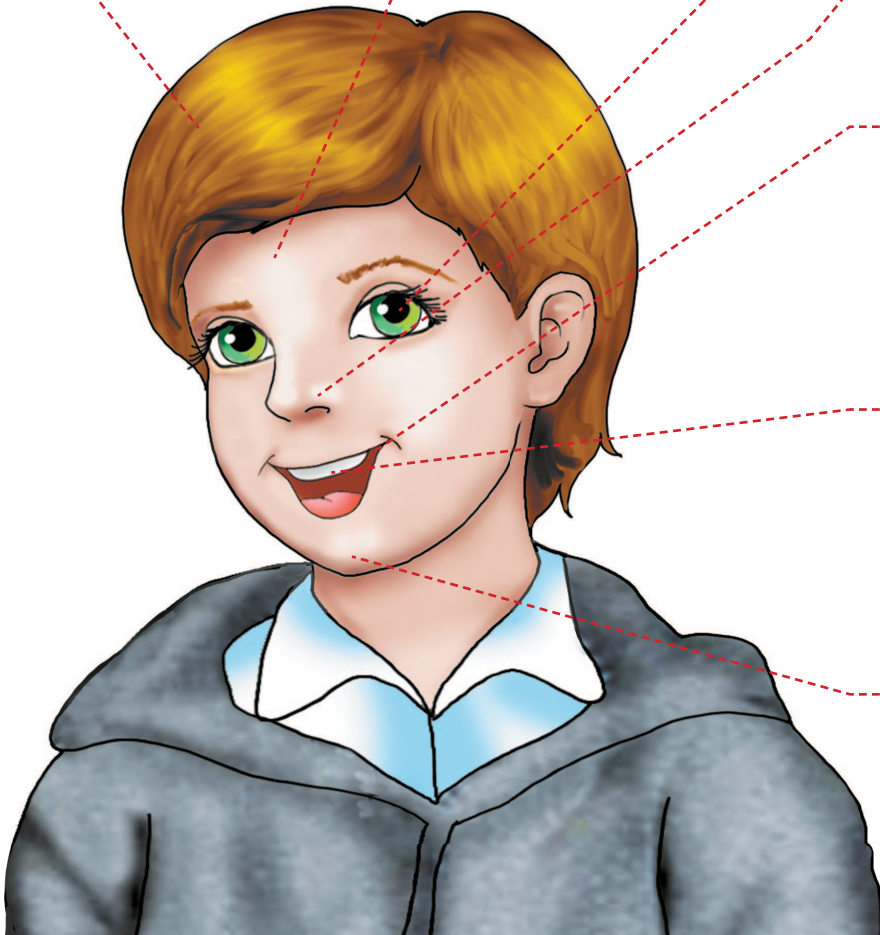
眼睛
yǎnjing
яньдин
глаз

鼻子
bízi
бидзы
нос

嘴
zuǐ
дзуй
рот

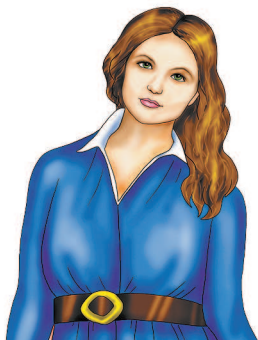
牙齿
yáchǐ
ячши
зубы

下巴
xiàba
сяба
подбородок



СЕМЬЯ И ДРУЗЬЯ

家庭和朋友们



妈妈
māma
мама
мама



爸爸
bàba
баба
папа



阿姨
àiyí
аи
тётя (сестра
матери)



叔叔
shūshu
шушу
дядя (брат отца)



宠物
chǒngwù
чхун'у
домашнее
животное



表姐妹
biǎojiěmèi
бяодиэмэй / двою-
родные сёстры
(со стороны
матери)



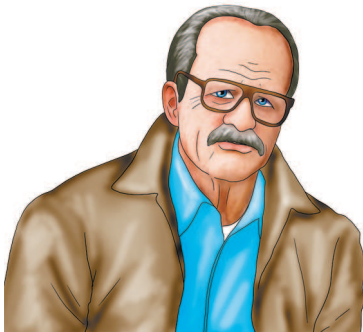
妹妹
mèimei
мэймэй
сестра младшая



哥哥
gēge
гэгэ
брат старший



奶奶
nǎinaī найнай
бабушка (со
стороны отца)



爷爷
yéyé ee
дедушка (со
стороны отца)

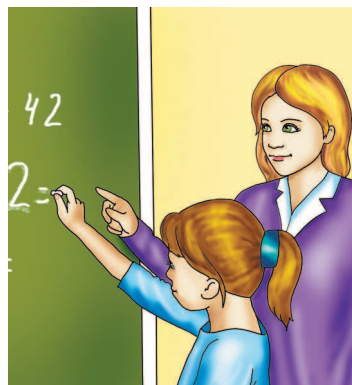


朋友们
réngyoumen
пхэньйоумэн
друзья

ПРОФЕССИИ • 职业



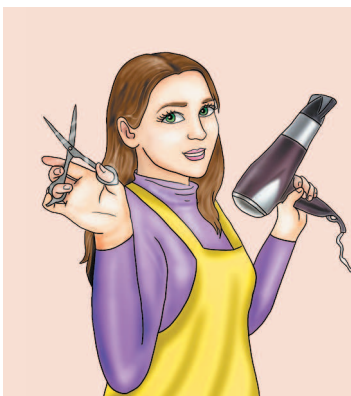
医生
yīshēng
ишэн
врач



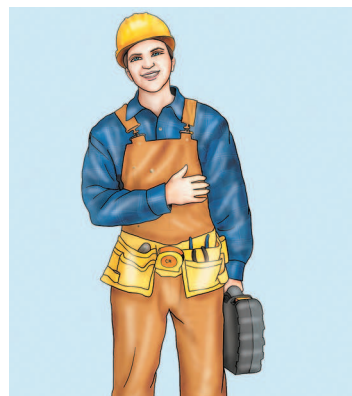
老师
lǎoshī
лаоши
учитель



警察
jǐngchá
динча
полицейский



理发师
lǐfàshī
лифаши
парикмахер



建筑师
jiànzhùshī
диэньджуши
строитель



园丁
yuándīng
юаньдин
садовник



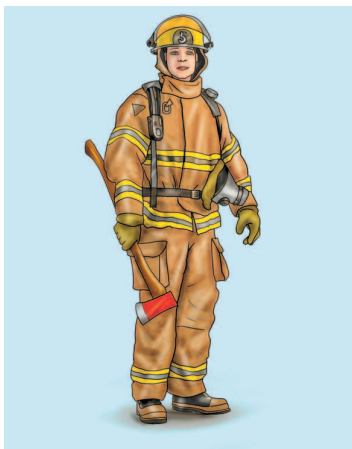
画家
huàjiā
худяд
художник



演员
yǎnyuán
яньюань
актёр



售货员
shòuhuòyuán
шоухюань
продавец



消防员
xiāofángyuán
сяофанюань
пожарный



司机
sījī
сыди
водитель



兽医
shòuyī
шоу'и
ветеринар

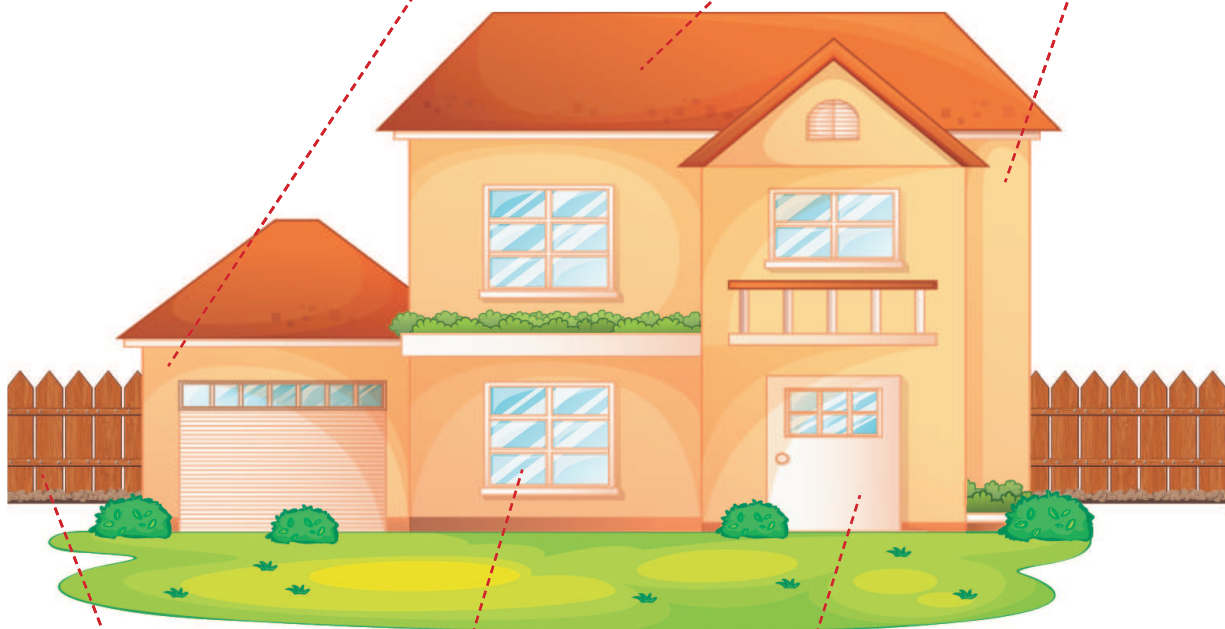
ДОМ • 房子

房子
fángzi
фандзы
дом

汽车库
qìchēkù
тичхэху
гараж

屋顶
wūdǐng
удин
крыша

墙
qiáng
тян
стена



栅栏
zhàlán
джалань
забор

窗户
chuānghu
чхуанху
окно

门
mén
мэнь
дверь