





## ОТ АВТОРА



Разгадывая головоломки, ваш ребёнок не только повеселится, но и проведёт время с пользой – вспомнит правила русского языка.

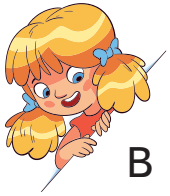
В этой книге используются шифровки, кейворды, анаграммы, кроссворды, ребусы, филворды, загадки и другие задания разного типа. Все они созданы с целью заинтересовать детей, привлечь их внимание к изучению русского языка. Большинство головоломок посвящено орфографическим правилам, которые изучаются в начальной школе: написание заглавной буквы, сочетания ЖИ–ШИ, ЧА–ЩА, ЧУ–ЩУ, ОРО–ОЛО, ЕРЕ–ЕЛЕ, правописание безударных проверяемых гласных и словарных слов, мягкого знака после шипящих на конце существительных и др.

Занимайтесь вместе с ребёнком, помогайте ему в сложных случаях, учите искать ответы самостоятельно, поддерживайте его интерес к обучению и не забывайте: ребёнку нужно отдыхать.

Пособие адресовано детям младшего школьного возраста, подходит для родителей и учителей, так как предложенные головоломки можно использовать в качестве образца для создания собственных заданий по другим темам.

Желаю вам и вашему ребёнку  
приятно провести время с этой книгой!

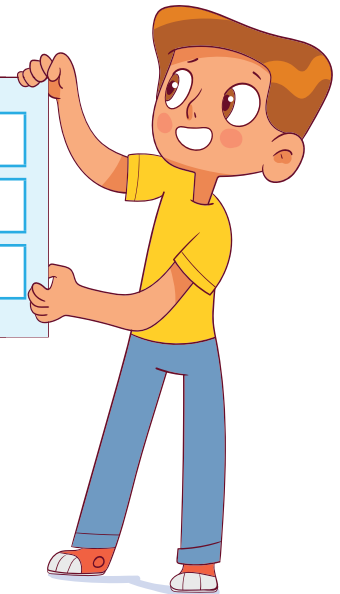
Ксения Литинская



# АЛФАВИТ Я ЗНАЮ ТОЧНО

В кроссворде спрятались русские буквы. Найди и впиши их в клеточки в алфавитном порядке.

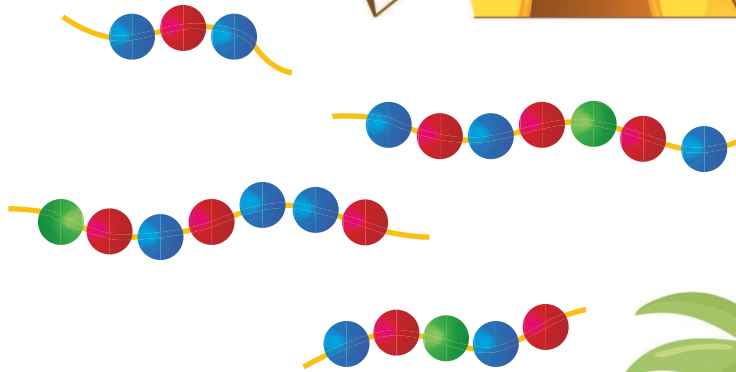
#	П	Ω	&	4	/	Δ	≦	£	§	«	В	±	Ω	S	/	Δ	≦	£	E
Я	Π	\$	£	4	Б	G	Z	±	Ω	S	Π	◇	Δ	∅	№	C	\$	&	4
μ	Ё	!	Θ	±	Ω	S	†	Ш	d	W	F	K	×	7	U	∅	L	Ь	N
]	∅	×	Й	*	Q	3	\$	&	4	Θ	D	Ω	∅	÷	Д	h	}	†	*
≠	A	U	=	†	Δ	В	2	[	*	H	/	Δ	≦	£	/	1	®	Π	Л
/	Δ	≦	£	M	\$	&	4	Ъ	g	Ω	8	Π	{	ö	Ф	В	=	?	1
*	8	Ω	У	∅	±	Ω	S	5	%	\$	&	4	P	Π	Δ	Э	\$	&	4
Ц	\$	&	4	Ю	§	7	∅	U	Г	R	Q	±	Ω	S	V	№	X	F	J
∅	9	Ж	æ	D	Z	Щ	/	Δ	≦	£	Ы	/	Δ	≦	£	T	±	Ω	S
W	&	\$	&	4	F	Δ	O	◇	±	Ω	S	Z	И	G	\$	&	4	?	Ч



# РАЗНОЦВЕТНЫЕ БУСИНКИ



Соедини картинки с подходящими цепочками. Бусинки обозначают звуки: красные бусинки — гласные, синие — твёрдые согласные, зелёные — мягкие согласные.





# БОЛЬШИЕ И МАЛЕНЬКИЕ

Помоги слонику найти все пазлы с заглавными буквами.



А теперь помоги зебре собрать пазлы со строчными буквами.

