

ДОБРО ПОЖАЛОВАТЬ В ЭРЕНДЕЛА!



ЭЛЬЗА

Королева Эренделла и старшая сестра Анны. Эльза обладает даром создавать снег и лёд. Она уверенная в себе, сдержанная, изобретательная девушка с очень чутким сердцем.



АННА

Принцесса Эренделла и младшая сестра Эльзы. Анна обладает неподдельной верой в других людей и привносит позитив в любую ситуацию. Она сострадательна, бесстрашна и всегда следует зову своего сердца — несмотря ни на что.



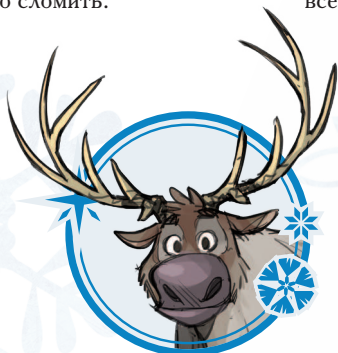
ОЛАФ

Снеговик, которого Эльза оживила. Олаф — друг для всех! Ему нравятся жаркие объятия, и он открыт ко всему новому и полон оптимизма. Ничто на свете не может его сломить.



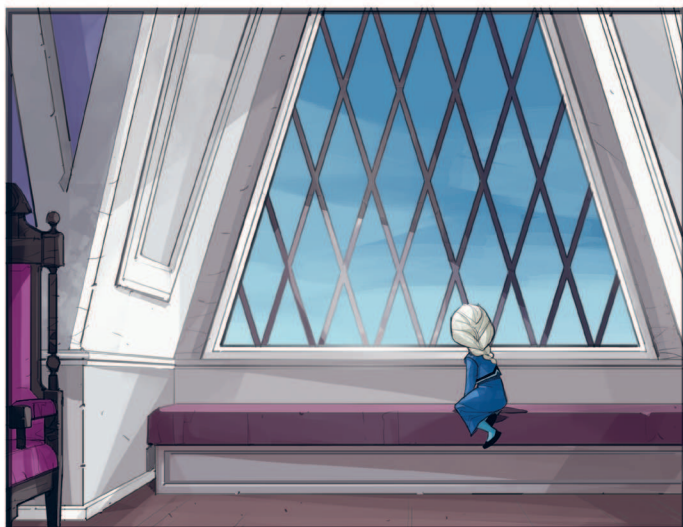
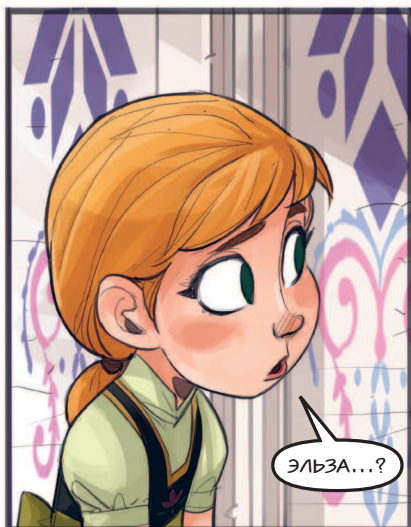
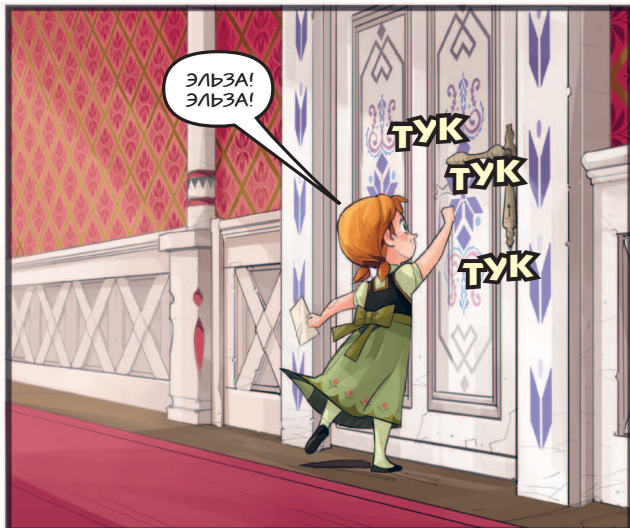
КРИСТОФФ

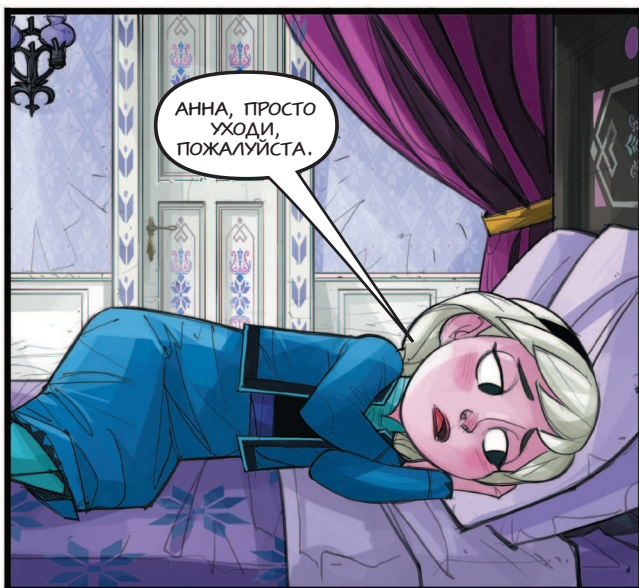
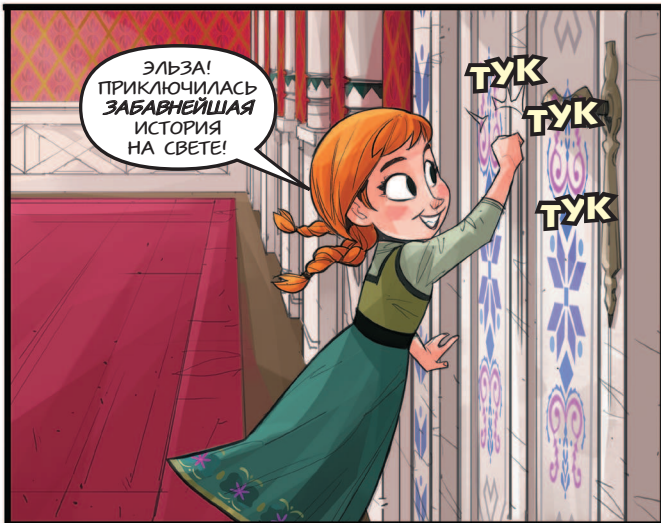
Добытчик льда, который в последствии он поставляет в Эренделл. Кристофф, воспитанный тролями в горах, познал важность друзей, семьи и того, что нужно всегда быть верным себе. Он живёт со своим оленем Свеном.

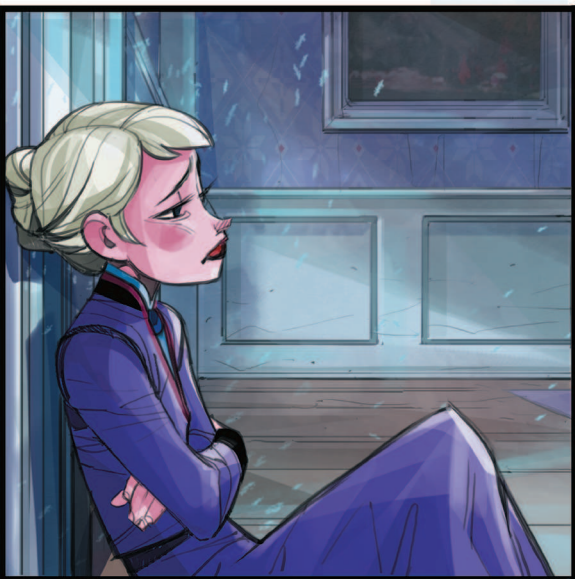
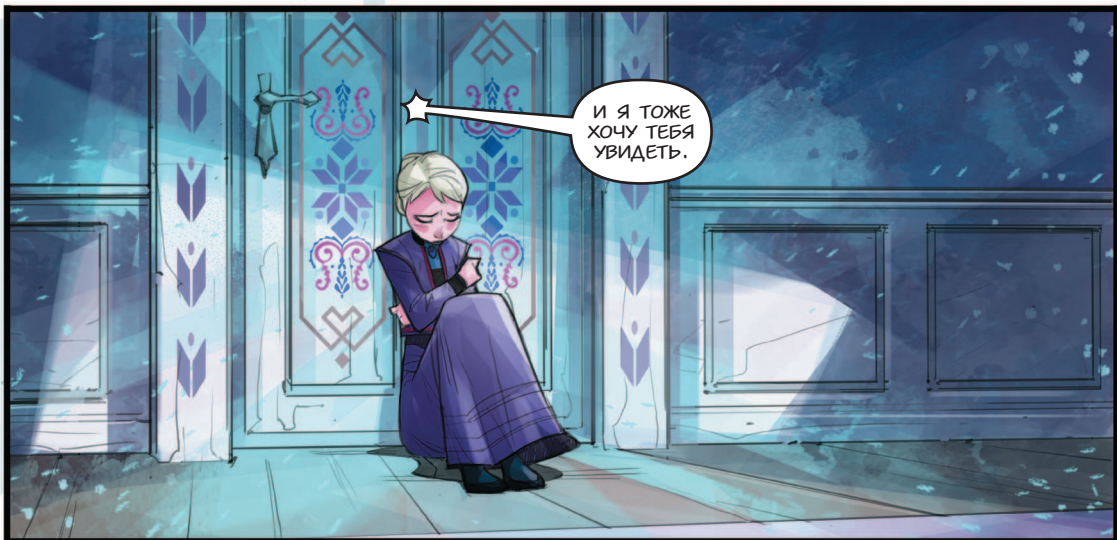


СВЕН

Олень и верный друг Кристофа. Они любят поболтать, и хотя Свен не может общаться словами, иногда Кристофф говорит за него. Он любит морковь и лишайник.







ШЕСТЬ ЛЕТ СПУСТЯ

МЕМОРИАЛ КОРОЛЯ АГНАРРА
И КОРОЛЕВЫ ИДУНЫ.

МАМА,
КТО ОНИ?

КОРОЛЬ АГНАРР
И КОРОЛЕВА
ИДУНА — РОДИТЕЛИ
КОРОЛЕВЫ ЭЛЬЗЫ
И ПРИНЦЕССЫ
АННЫ.

ЧТО С НИМИ
СЛУЧИЛОСЬ?

ОНИ...
НУ, ОНИ...

О, ПРИЕХАЛИ
КОРОЛЕВА ЭЛЬЗА
И ПРИНЦЕССА
АННА.

ГОТОВА,
ЭЛЬЗА?
ЭЙ,
ТЫ... ТЫ
В ПОРЯДКЕ?

КОНЕЧНО.
ЗДЕСЬ ТАК
МНОГО
ЛЮДЕЙ...

Позже в этот день. Внутренний двор замка Эренделла.

