

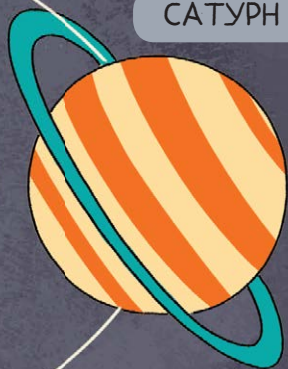
Сначала люди верили, что все планеты и Солнце обращаются вокруг Земли. В XVI веке **Николай Коперник** доказал, что планеты движутся вокруг Солнца.



99% массы (количества вещества) Солнечной системы содержится в Солнце.



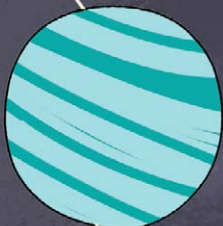
САТУРН



НЕПТУН



УРАН



Область за пределами магнитного поля Солнца называется **межзвёздным пространством**. Первым до межзвёздного пространства долетел космический зонд «Вояджер-1», и на это у него ушло **35 лет!**



За планетами расположен пояс Койпера, где много ледяных небесных тел, таких как Плутон.



До 2006 г. Плутон считался планетой.

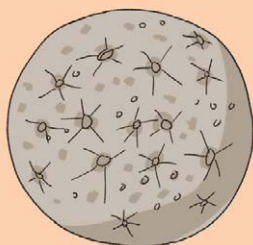
От Солнца до Нептуна – самой дальней планеты – более 4 500 000 000 км!

ЭТО
ОЧЕНЬ
МНОГО!

Планеты

Меркурий – ближайшая к Солнцу и потому **очень жаркая** планета!

Температура на поверхности может достигать **430 °C!**



Если поедешь туда, не забудь крем от загара с мегауровнем защиты!

У **Венеры** нет спутников. Давным-давно она была похожа на Землю.

Сейчас она совсем другая. Венера – **самая жаркая планета**. На её поверхности даже металл плавится!



Земля – пятая по размеру планета. Почти **70%** её поверхности покрыто водой. По нашим данным, Земля – единственная планета, пригодная для жизни.

Учёные ищут **следы жизни** на других планетах, например на Марсе.



А МОЖЕТ, ЭТО МЫ ВАС ПЕРВЫМИ НАЙДЕМ!

На **Марсе** бушуют грозные песчаные бури. Они могут **длиться неделями** и охватывать половину планеты!

ХУЖЕ ВСЕГО — ПОТОМ ПЫЛЕСОСИТЬ!

