



Анна МакРей

УДИВИТЕЛЬНЫЙ
АТЛАС
ЖИВОТНЫХ

Виртуальная реальность

Иллюстрации Александра Видала

#эксмогетство

Москва
2022

28-29 Европа

30-31 Лесная зона

32-33 Средиземноморье



40-41 Австралия

42-43 Большой Барьерный риф

44-45 Тихий океан



34-35 Азия

36-37 Степи

38-39 Влажные леса Азии

46-47 Антарктика

48 Алфавитный указатель





Песец

Полярная сова

Баклан

Белый журавль стерх

Горностаи

Северный олень

Заяц

Серый волк

Пищуха

Тетерев

АЗИЯ

Лошадь Пржевальского

Сибирская кабарга

ТИХИЙ ОКЕАН

Золотистый, или сирийский, хомячок

Двугорбый верблюд

Снежный барс

Золотой фазан

Большая панда

Японский макак

Нильский крокодил

Орикс аравийский

Индийский слон

Чепрачный тапир

Гигантская медуза номура

Лев

Жираф

Тигр

ИНДИЙСКИЙ ОКЕАН

МИР ЖИВОТНЫХ

Мы делим нашу планету со множеством различных животных — начиная от самых крошечных созданий, которых сложно увидеть невооружённым глазом, и заканчивая огромными слонами и гигантскими китами. Всего учёные насчитывают около 9 миллионов видов животных — только представьте, какая это огромная цифра! Но до сих пор наукой исследовано менее 15% всех существующих животных. При этом некоторые виды полностью исчезают с лица Земли, и мы даже не успеваем с ними познакомиться. В этой книге вы найдёте более 500 видов животных из разных уголков нашей планеты.

Казуар

Плащеносная ящерица

Окунь-ауха

Коала

АВСТРАЛИЯ

Ехидна

Серый кенгуру

Какапо

Попугай какаду

Тасманийский дьявол

Зебра

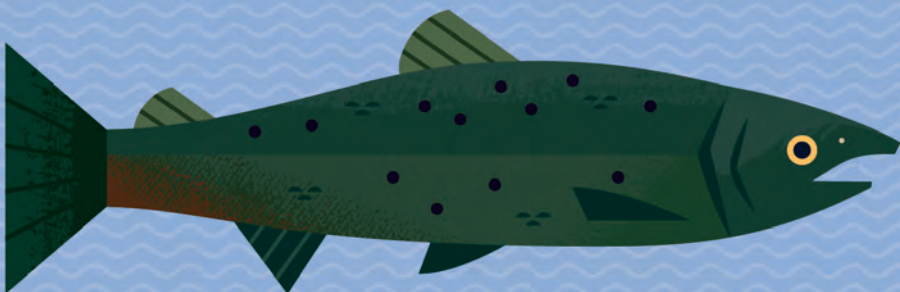
Кошачий лемур

Гепард

АРКТИКА И ГРЕНЛАНДИЯ



Только самые выносливые и морозостойчивые животные могут выжить в Арктике. Зимой температура здесь опускается ниже -50 градусов по Цельсию. При этом солнца над горизонтом почти не видно, а это значит, что оно не греет, оставляя территорию в холодном сумраке на несколько месяцев. Так наступает зимой в Арктике полярная ночь. Ещё осенью большинство животных перебираются на юг — в более тёплые места. Но часть животных остаётся, при этом меняя своё поведение и даже окрас тела, чтобы выжить в морозы. Например, белый медведь всю зиму спит в своей берлоге. А песец и полярная сова меняют свой цвет на белый.



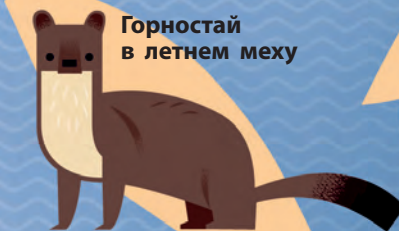
Тихоокеанский лосось
(чавыча)

Лосось вылупляется из икры в пресноводной воде рек. Затем на несколько лет отправляется в моря и океаны, в солёную воду. Наступает время нереста — откладывания икры, и лосось возвращается к месту своего рождения, в ту реку, где сам появился на свет.



Белый медведь

Большинство белых, или полярных, медведей проводят свою жизнь на дрейфующих морских льдинах. В связи с мировым глобальным потеплением ледники Арктики постепенно тают, а значит, медведи теряют свои дома ведь льдины уменьшаются в размерах.

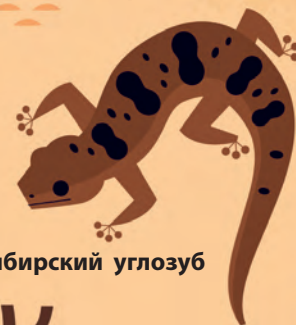


Горноста́й
в летнем меху

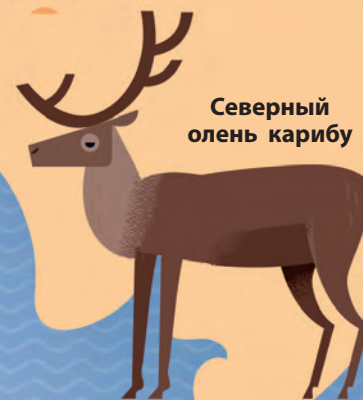
Летом горноста́й носит шубку коричневого цвета с белой грудкой.



Ящерица



Сибирский углозуб



Северный олень
карибу



Малая, или
усатая, конюга



АЛЯСКА

Полосатый
тюлень
крылатка



Королевский
краб

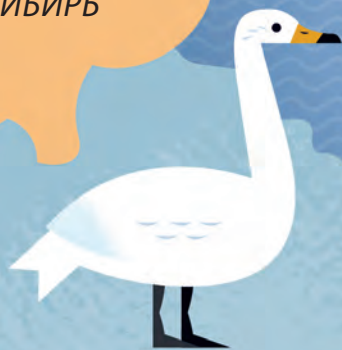


Сивуч

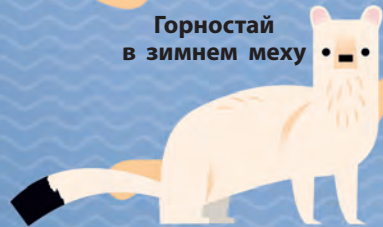


Белый журавль стерх

СИБИРЬ



Лебедь-кликун



Горноста́й в зимнем меху

Зимой мех горноста́я меняется с коричневого на полностью белый.



Гага-гребенушка

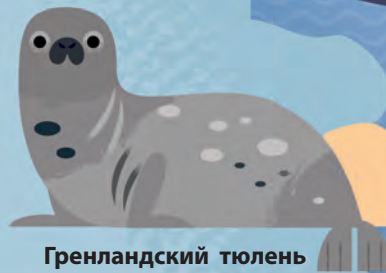
СКАНДИНАВИЯ



Белая куропатка



Гренландская акула



Гренландский тюлень



Арктический осьминог



Птица глупыш

СЕВЕРНЫЙ ПОЛЮС



Дикий арктический гусь



Пинагор, или рыба-воробей



Краснолицый баклан

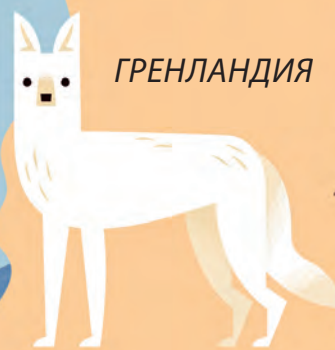
ГРЕНЛАНДИЯ



Песец, или полярная лисица



Морж



Полярный волк



Паук-волк



Полярная сова



Полярный кит



Полярная крачка

КАНАДА



Кречет



Кит белуха



Гренландская треска



Северная пищуха