



# СОДЕРЖАНИЕ

---

|   |     |
|---|-----|
| Авторский коллектив .....   | 4   |
| Список сокращений .....   | 4   |
| <b>ТЕМА I. АНАТОМИЯ СЛЮННЫХ ЖЕЛЕЗ</b> .....   | 5   |
| <b>ТЕМА II. МЕТОДЫ ОБСЛЕДОВАНИЯ СЛЮННЫХ ЖЕЛЕЗ</b> . . . .   | 7   |
| <b>ТЕМА III. ОСТРЫЕ И ХРОНИЧЕСКИЕ СИАЛАДЕНИТЫ</b> . . . .   | 15  |
| <b>ТЕМА IV. СЛЮННОКАМЕННАЯ БОЛЕЗНЬ</b> .....  | 32  |
| <b>ТЕМА V. СИАЛАДЕНОЗЫ И СИНДРОМЫ</b> .....   | 52  |
| <b>ТЕМА VI. ТРАВМА СЛЮННЫХ ЖЕЛЕЗ</b> .....  | 65  |
| <b>ТЕМА VII. ОПУХОЛИ И КИСТЫ СЛЮННЫХ ЖЕЛЕЗ</b> .....  | 72  |
| <b>ТЕМА VIII. ВРОЖДЕННЫЕ АНОМАЛИИ<br/>СЛЮННЫХ ЖЕЛЕЗ</b> .....                                     | 93  |
| <b>ТЕМА IX. МЕТОДЫ ХИРУРГИЧЕСКОГО ЛЕЧЕНИЯ<br/>ЗАБОЛЕВАНИЙ И ПОВРЕЖДЕНИЙ СЛЮННЫХ ЖЕЛЕЗ</b> . . . . | 98  |
| <b>ТЕМА X. ОСЛОЖНЕНИЯ</b> .....   | 113 |

## АВТОРСКИЙ КОЛЛЕКТИВ

---

*Афанасьев Василий Владимирович* — д-р мед. наук, проф., зав. кафедрой челюстно-лицевой хирургии и травматологии ФГБОУ ВО «Московский государственный медико-стоматологический университет им. А.И. Евдокимова» Минздрава России, заслуженный врач РФ, заслуженный стоматолог Стоматологической ассоциации России, президент Ассоциации сиалологов России

*Шинкевич Дмитрий Сергеевич* — д-р мед. наук, доцент кафедры челюстно-лицевой хирургии и травматологии ФГБОУ ВО «Московский государственный медико-стоматологический университет им. А.И. Евдокимова» Минздрава России

*Абдусаламов Магомед Расулович* — д-р мед. наук, проф. кафедры челюстно-лицевой хирургии и травматологии ФГБОУ ВО «Московский государственный медико-стоматологический университет им. А.И. Евдокимова» Минздрава России, исполнительный секретарь Ассоциации сиалологов России

*Ордашев Хасан Алиевич* — канд. мед. наук, доцент, зав. кафедрой хирургической стоматологии и челюстно-лицевой хирургии с усовершенствованием врачей ФГБОУ ВО «Дагестанский государственный медицинский университет» Минздрава России, руководитель Ассоциации сиалологов Республики Дагестан

## СПИСОК СОКРАЩЕНИЙ

---

КТ — компьютерная томография

МСКТ — мультиспиральная компьютерная томография

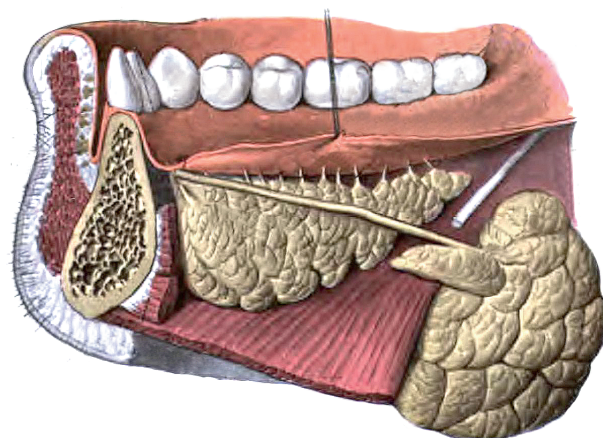
СКБ — слюннокаменная болезнь

# ТЕМА I

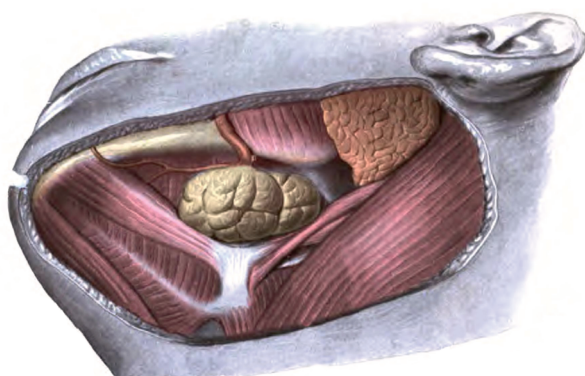
## Анатомия слюнных желез



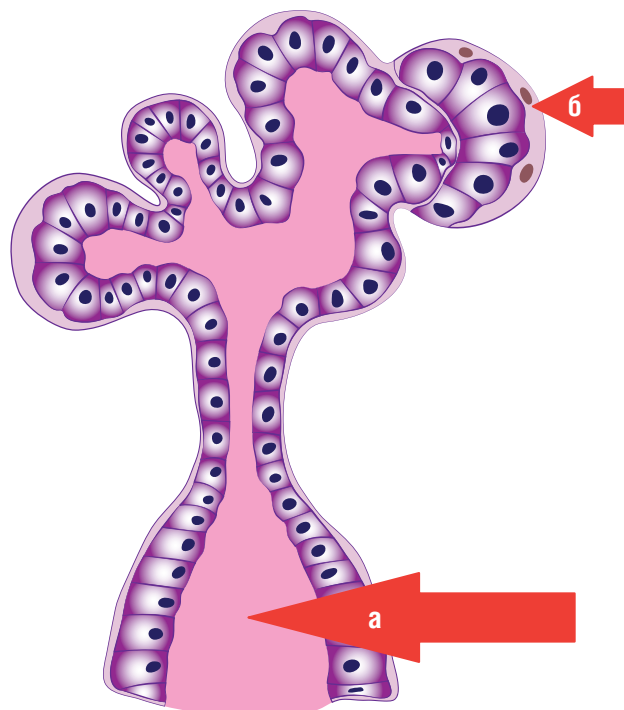
- 1.1. Околоушная слюнная железа прилежит к:  
а) *m. masseter*;  
б) *m. sternocleidomastoideus*.



- 1.3. Малые выводные протоки подъязычной слюнной железы называют:  
а) ривинусовскими;  
б) бахмановскими.

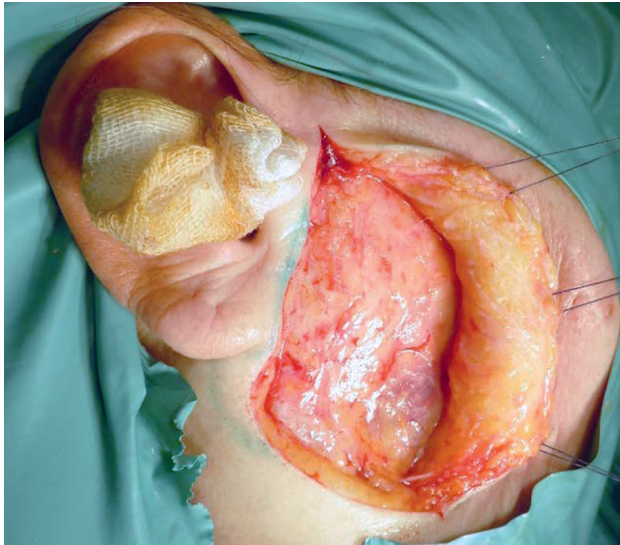


- 1.2. Поднижнечелюстная слюнная железа прилежит к:  
а) *m. mylohyoideus*;  
б) *m. digastricus*.



- 1.4. На рисунке изображена структурно-функциональная единица околоушной слюнной железы — ацинус. Стрелками отмечены:  
а) слюнный проток;  
б) миоэпителиальные клетки.

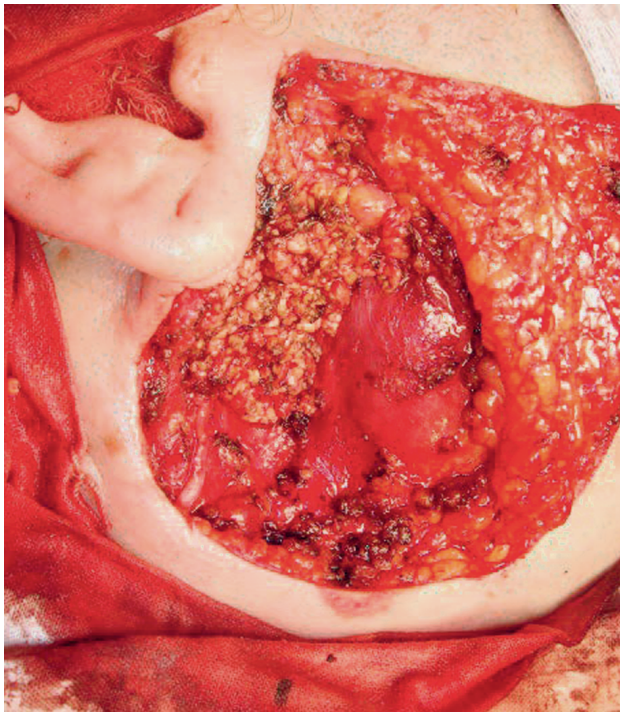




- 1.5.** На фотографии у больного определяются следующие анатомические образования:
- а) околоушно-жевательная фасция справа;
  - б) жевательная мышца;
  - в) околоушная слюнная железа.



- 1.7.** На фотографии представлены:
- а) сосочек околоушной слюнной железы справа;
  - б) устье околоушного протока.



- 1.6.** На фотографии завершающий этап операции. В операционной ране видны:
- а) околоушная слюнная железа;
  - б) жевательная мышца, покрытая фасцией.